

导向轮

V型

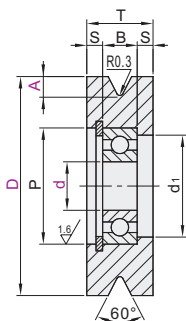
滚轮

F5

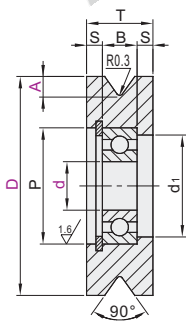
代码	类型	本体			轴承	挡圈
		材质	表面处理	硬度		
QBR01	V型 单列轴承	钢丝绳用	S45C	发黑	—	弹簧钢
QBR02				无电解镀镍		不锈钢
QBR03				本色阳极氧化		—
QBR06		槽钢用	S45C	发黑	—	弹簧钢
QBR41				无电解镀镍	—	不锈钢
QBR42				发黑	—	—
QBR43	双列轴承	轨道用	SCM435	发黑	40~45HRC	SUJ2
QBR21			S45C	无电解镀镍	—	
QBR31			SCM435	发黑	40~45HRC	
QBR32			SUS304	—	—	
QBR33						SUS304



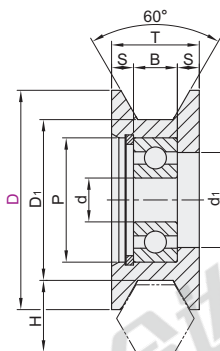
单列轴承-钢丝绳用
QBR01/02/03/06



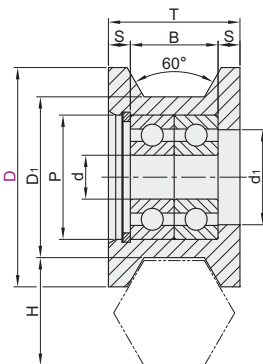
单列轴承-槽钢用
QBR41/42/43



单列轴承-轨道用
QBR21



双列轴承-轨道用
QBR31/32/33



视角标准：第一视角

单列轴承-钢丝绳用

代码	型号	D	A	d	d ₁	P	T	S	B	使用轴承	
QBR01 QBR02 QBR03 QBR06	20	20	4	3	8	10	10	3	4	BAF623ZZ	
	30	30	4	5	13	16	10	2.5	5	BAF625ZZ	
	40	40	5	6	16	19	12		6	BAF626ZZ	
	30	30	5	6	16	19	12		6	BAF626ZZ	
	40	40	7	8	21	24	14	3	8	BAF628ZZ	
	50	50	9	10	23	26	16	4	8	BAY6000ZZ	
	60	60	11	12	25	28	20	6	8	BAY6001ZZ	
	100	100	11	12	25	28	20	6	8	BAY6001ZZ	
							16	4			
							20	6			

单列轴承-槽钢用

代码	型号	D	A	d	d ₁	P	T	S	B	使用轴承
QBR41 QBR42 QBR43	20	20	3	3	7.8	10	10	3	4	BAF623ZZ
	30	30	3	5	12.8	16	10	2.5	5	BAF625ZZ
	40	40	5	8	20.8	24	14	3	8	BAF628ZZ
	50	50	5	10	22.8	26	16	4	8	BAY6000ZZ
	60	60	6	12	24.8	28	16	4	8	BAY6001ZZ
	100	100	6	12	24.8	28	16	4	8	BAY6001ZZ

单列轴承-轨道用

代码	型号	D	D ₁	d	d ₁	H	P	T	S	B	使用轴承
QBR21	50	50	40	10	22	14	26	19	5.5	8	6000ZZ
	60	60	47	12	26	17	32	23	6.5	10	6201ZZ

双列轴承-轨道用

代码	型号	D	D ₁	d	d ₁	H	P	T	S	B	使用轴承
QBR31	30	30	22	6	13	14	17	18	3	12	606ZZ×2
	40	40	28	8	18	17	22	23	4.5	14	608ZZ×2
QBR32	50	50	34	10	22	19	26	24	4	16	6000ZZ×2
	60	60	41	12	26	24	32	32	6	20	6201ZZ×2
QBR33	70	70	46	15	29	30	35	39	8.5	22	6202ZZ×2

单列轴承-钢丝绳用

代码	型号	D	A	d
QBR01	20	20	4	3
QBR02	30	30	4	5

QBR01—D20—A4—d3

双列轴承-轨道用

代码	型号	D	d
QBR31	30	30	6
QBR32	40	40	8

QBR31—D30



请按图示订货



未税价(元)

数量	1~9	10~
优惠价	100%	另行报价



交货期

7

QBR21/31/32/33



交货期

5

其余