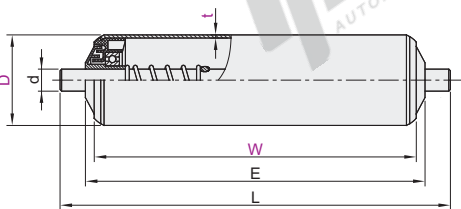


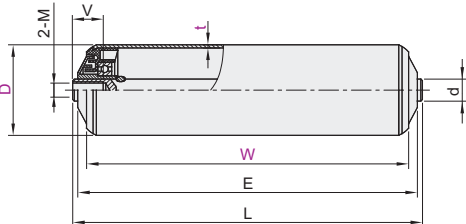
代码	类型	材质	表面处理
QCC01	弹簧压入式	钢制	镀锌
QCC11		不锈钢	—
QCC12		铝合金	本色阳极氧化
QCC21		钢制	镀锌
QCC31	泛用型	内螺纹型	不锈钢
QCC32			铝合金
QCC41			钢制
QCC51	扁位型	不锈钢	—
QCC52		铝合金	本色阳极氧化



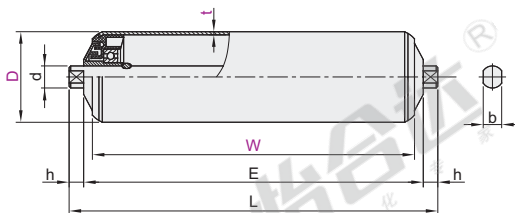
弹簧压入式  
QCC01/11/12



内螺纹型  
QCC21/31/32



扁位型  
QCC41/51/52



视角标准：第一视角

### 弹簧压入式

代码	型号	D	t	W	d 轴径	E	L	轴承
QCC01		38	1.2	135~1400	12	W+9	W+31	6002
		50	1.5	145~1800				
		60	2					
		80	3	135~1900				
QCC11		38	1.2	135~1400	20	W+11	W+41	6205
		50	1.5	145~1800				
		60	2	135~1900				
QCC12		38	1.2	135~1600	12	W+9	W+31	6002
		50	1.5	135~1900				
		60	2					

### 内螺纹型

代码	型号	D	t	W	d 轴径	E	L	M	V	轴承
QCC21		38	1.2	120~1800	14	W+9	W+10	M8	15	6002
		50	1.5							
		60	2	120~1900						
		80	3							
QCC31 QCC32		38	1.2	120~1800	20	W+11	W+12	M12	25	6205
		50	1.5	120~1900						
		60	2							

### 扁位型

代码	型号	D	t	W	d 轴径	E	L	b	h	轴承
QCC41		38	1.2	120~1800	12	W+9	W+31	10	11	6002
		50	1.5							
		60	2	120~1900						
		80	3							
QCC51 QCC52		38	1.2	120~1800	20	W+11	W+41	16	15	6205
		50	1.5	120~1900						
		60	2							

### 弹簧压入式

代码	D	t	W
QCC01	38	1.2	135~1400
	50	1.5	145~1800

QCC01—D38—t1.2—W300



### 优惠价

数量	1~9	10~
价格	100%	另行报价

未税价(元)



### 交货期

9

请按图示订货