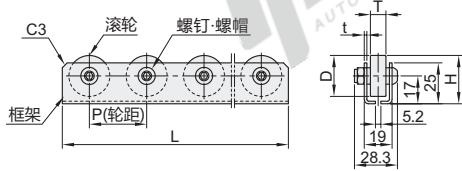


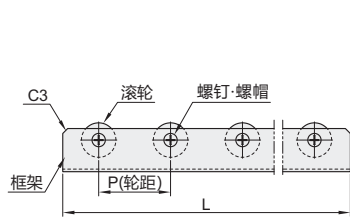
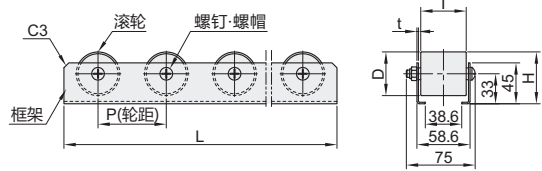
代码	类型	滚轮宽度	滚轮直径	轮距	支架	材质			表面处理		
						滚轮	框架	轴承/螺钉·螺帽	支架	螺钉·螺帽	支架
QJA80	常规型	7	26	35	无	POM (聚缩醛)	SUS201	碳钢	—	—	
QJA81											
QJA91		11	36	50	无						
QJA92											75
QJA93											
QJA94		38	75	50							
QJA95					50						
QJA96		50	48	75							
QJA97											



滚轮宽度7  
QJA80/81

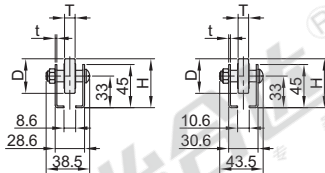


滚轮宽度50  
QJA95/96/97

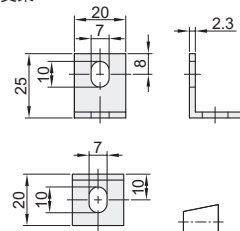


滚轮宽度11  
QJA91/92

滚轮宽度11  
QJA93/94



支架



QJA81附带4个支架，其他无支架型号可通过可选加工选择支架。

视角标准：第一视角

滚轮宽度7

型号	代码	轮数量	L	
(P=35)	2	2	68	
	3	3	103	
	4	4	138	
	5	5	173	
	6	6	208	
	7	7	243	
	8	8	278	
	9	9	313	
	10	10	348	
	11	11	383	
	12	12	418	
	13	13	453	
	14	14	488	
	15	15	523	
无支架 QJA80	16	16	558	
	17	17	593	
	18	18	628	
	19	19	663	
	有支架 QJA81	20	20	698
		21	21	733
		22	22	768
		23	23	803
		24	24	838
		25	25	873
26		26	908	
27		27	943	
28		28	978	
29	29	1013		
30	30	1048		
31	31	1083		
32	32	1118		
33	33	1153		

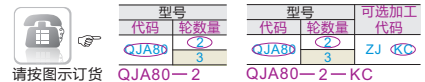
滚轮宽度11/50

型号	代码	轮数量	P=50	P=75
QJA91	2	2	100	150
	3	3	150	225
	4	4	200	300
	5	5	250	375
	6	6	300	450
	7	7	350	525
	8	8	400	600
	9	9	450	675
	10	10	500	750
	11	11	550	825
	12	12	600	900
	13	13	650	975
	QJA92	14	14	700
15		15	750	1125
16		16	800	
17		17	850	
18		18	900	
19		19	950	
20		20	1000	
21		21	1050	
22		22	1100	
23		23	1150	
24		24	1200	
25		25	1250	

尺寸表

代码	H	D	T	t	螺钉螺帽	耐负载 (单个滚轮)
QJA80	30	26	7	1.5	—	30kgf
QJA81						
QJA91						
QJA92	51	36	11	—	M6	15kgf
QJA93						
QJA94	52	38	—	1.8	—	30kgf
QJA95						
QJA96						
QJA97	57	48	—	—	M8	15kgf
						18kgf

可选加工



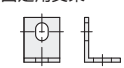

优惠价  
数量 1~19 20~  
价格 100% 另行报价



交货期  
7



可选加工

代码	技术说明	代码	技术说明
ZJ	增加固定用支架 送货时附带4PCS 固定用支架  选型方法 ZJ	KC KR	变更框架倒角 KC: 由C3变更为C8 KR: 由C3变更为R5  选型方法 KC/KR