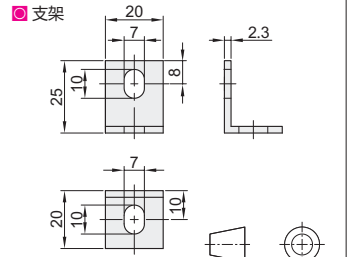
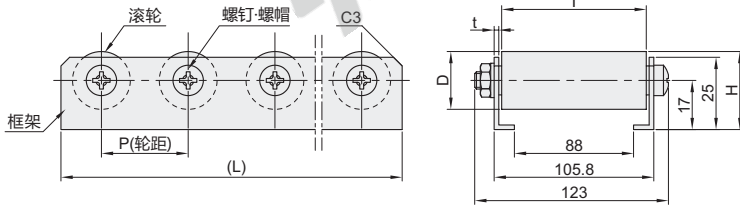


代码	类型	轮距	支架	材质			表面处理	
				滚轮/轴承/螺钉/螺帽	框架	支架	滚轮/轴承/螺钉/螺帽	支架
QJE01		25	无	钢			铬酸盐光泽处理	
QJE06				不锈钢				
QJE11				钢	钢	铬酸盐光泽处理	铬酸盐光泽处理	
QJE16		30	有	不锈钢				
QJE31				钢	不锈钢	铬酸盐光泽处理		
QJE36				不锈钢				
QJE41	标准螺帽	35	有	钢	钢	铬酸盐光泽处理	铬酸盐光泽处理	
QJE46				不锈钢	不锈钢			
QJE61				钢		铬酸盐光泽处理		
QJE66		35	无	钢				
QJE71				不锈钢				
QJE76				钢	钢	铬酸盐光泽处理	铬酸盐光泽处理	



视角标准：第一视角

□ QJE11/16/41/46/71/76附带支架4个。

□ 轮距P=25

代码	轮数量	L	H	D	T	t	耐负载 (单个滚轮)
	2	48					
	3	73					
	4	98					
	5	123					
	6	148					
	7	173					
	8	198					
	9	223					
	10	248					
	11	273					
	12	298					
	13	323					
无支架	14	348					
QJE01	15	373					
QJE06	16	398					
	17	423					
	18	448					
有支架	19	473					
QJE11	20	498					
QJE16	21	523					
	22	548					
	23	573					
	24	598					
	25	623					
	26	648					
	27	673					
	28	698					
	29	723					
	30	748					
	31	773					
	32	798					
	33	823					

□ 轮距P=30

代码	轮数量	L	H	D	T	t	耐负载 (单个滚轮)
	2	58					
	3	88					
	4	118					
	5	148					
	6	178					
	7	208					
	8	238					
	9	268					
	10	298					
	11	328					
	12	358					
	13	388					
无支架	14	418					
QJE31	15	448					
QJE36	16	478					
	17	508					
	18	538					
有支架	19	568					
QJE41	20	598					
QJE46	21	628					
	22	658					
	23	688					
	24	718					
	25	748					
	26	778					
	27	808					
	28	838					
	29	868					
	30	898					
	31	928					
	32	958					
	33	988					

□ 轮距P=35

代码	轮数量	L	H	D	T	t	耐负载 (单个滚轮)
	2	68					
	3	103					
	4	138					
	5	173					
	6	208					
	7	243					
	8	278					
	9	313					
	10	348					
	11	383					
	12	418					
	13	453					
无支架	14	488					
QJE61	15	523					
QJE66	16	558					
	17	593					
	18	628					
有支架	19	663					
QJE71	20	698					
QJE76	21	733					
	22	768					
	23	803					
	24	838					
	25	873					
	26	908					
	27	943					
	28	978					
	29	1013					
	30	1048					
	31	1083					
	32	1118					
	33	1153					



代码	技术说明	选型方法
KC	变更框架倒角 由C3变更为C8	KC



型号	代码	轮数量	可选加工
QJE01-2	QJE01	2	KC
QJE01-2-KC	QJE01	2	KC

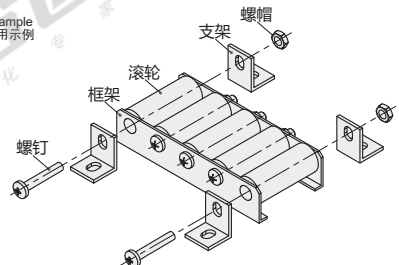


数量	1~9	10~
价格	100%	另行报价

未税价(元)



交货期	8
-----	---



□ 支架安装方法:

将需要安装支架处的螺钉、螺帽拆卸之后，将支架装入后，用螺钉、螺帽紧固即可。