

锥形滚筒

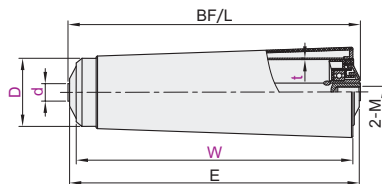
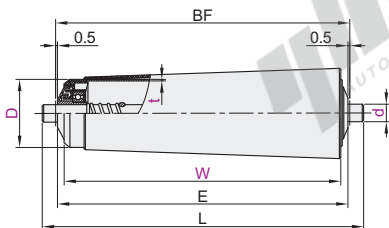
- 标准型
- 双槽型

标准型

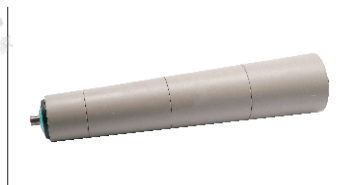
代码	类型	安装方式	材质		表面处理
			滚筒	衬层	滚筒
QCK71	标准型	弹簧压入式	低碳钢	塑料	镀锌
QCK72		内螺纹型			

弹簧压入式
QCK71

内螺纹型
QCK72



视角标准：第一视角



型号		W 最小单位1	t	d 轴径	L	E	BF	M
代码	D							
弹簧压入式 QCK71	50	300~1000	1.5	11※	W+31	W+9	W+10	—
内螺纹型 QCK72				12				W+10
				15		M10×20		

① d=11时，辊轴是六角轴，对边尺寸11。



请按图示订货

型号		W 最小单位1	t	d 轴径
代码	D			
QCK71	50	300~1000	1.5	11
				12

QCK71—D50—W300—t1.5—d11



未税价(元)

优惠价	
数量	1~9 10~
价格	100% 另行报价



交货期	
数量	1~9 10~
价格	100% 另行报价

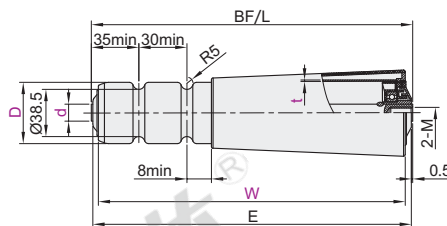
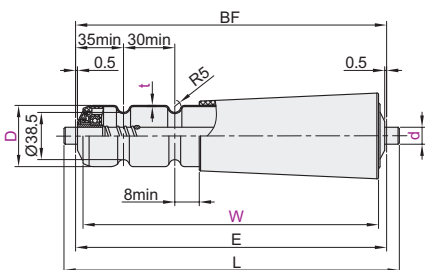
15

双槽型

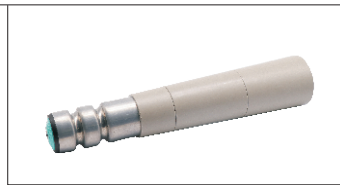
代码	类型	安装方式	材质		表面处理
			滚筒	衬层	滚筒
QCK75	双槽型	弹簧压入式	低碳钢	塑料	镀锌
QCK76		内螺纹型			

弹簧压入式
QCK75

内螺纹型
QCK76



视角标准：第一视角



型号		W 最小单位1	t	d 轴径	L	E	BF	M
代码	D							
弹簧压入式 QCK75	50	368~1000	1.5	11※	W+31	W+9	W+10	—
内螺纹型 QCK76				12				W+10
				15		M10×20		

① d=11时，辊轴是六角轴，对边尺寸11。



请按图示订货

型号		W 最小单位1	t	d 轴径
代码	D			
QCK75	50	368~1000	1.5	11
				12

QCK75—D50—W368—t1.5—d11



未税价(元)

优惠价	
数量	1~9 10~
价格	100% 另行报价



交货期	
数量	1~9 10~
价格	100% 另行报价

15