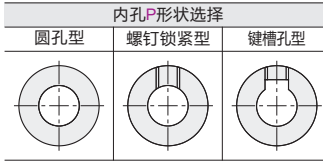


标准直齿轮

模数2.0
压力角20°

代码	类型	材质		齿面硬度	表面处理
		国标	相当		
VNL01	圆孔型	45	S45C	—	—
VNL02				HRC40~45	发黑
VNL03				—	—
VNL11	螺钉锁紧型	45	S45C	—	—
VNL21				HRC40~45	发黑
VNL22				—	—
VNL31	键槽孔型	45	S45C	—	—
VNL32				HRC40~45	发黑
VNL33				—	—
VNL41	—	0Cr18Ni9	SUS304	—	—

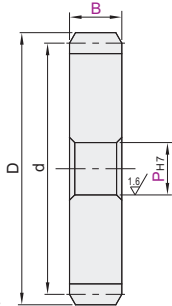


- 螺钉锁紧型仅适用B形。
- 键槽孔型选用A形时，没有螺孔和紧定螺钉。
- 键槽详细尺寸见产品简介。

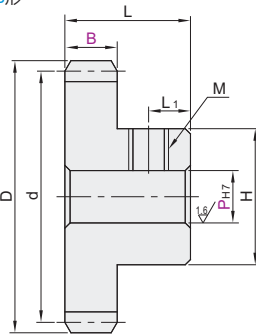


齿轮形状

A形



B形



未淬火齿轮精度 JIS B 1702-1 8级
淬火齿轮精度 JIS B 1702-1 9级

视角标准：第一视角

型号		齿数	B	齿轮形状	内孔直径P _{H7} 最小单位1		d	D	H	L	L ₁	M	
代码	模数				圆孔型	螺钉锁紧型							键槽孔型
圆孔型	2.0	12	20	A形	8	8N	24	28	18	32	6		
		VNL01			13	8~11	8N	26	30				20
		VNL02			14	8~11	8N	28	32				20
		VNL03			15	8~15	8N~12N	30	34				24
		VNL11			16	8~16	8N~12N	32	36				25
					17	8~19	8N~14N	34	38				28
					18	8~16	8N~16N	36	40				30
					19	8~21	8N~17N	38	42				31
					20	8~23	8N~18N	40	44				33
					21	8~19	8N~19N	42	46				34
螺钉锁紧型	2.0	22	A形	8~25	8N~21N	44	48	36	36	8	M5		
		VNL21		23	8~25	8N~22N	46	50				37	
		VNL22		24	8~28	8N~23N	48	52				40	
		VNL23		25	8~28	8N~23N	50	54				40	
				26	8~29	8N~25N	52	56				42	
				27	8~31	8N~28N	54	58				45	
				28	8~31	8N~28N	56	60				45	
				29	8~32	8N~29N	58	62				47	
				30	8~33	8N~30N	60	64				48	
				32	8~35	8N~31N	64	68				50	
键槽孔型	2.0	34	B形	10~35	10N~31N	68	72	52	62		M6		
		VNL31		35	10~36	10N~33N	70	74				52	
		VNL32		36	10~38	10N~35N	72	76				55	
		VNL33		38	10~38	10N~35N	76	80				55	
				40	10~42	10N~38N	80	84				60	
				42	10~42	10N~38N	84	88				60	
				44	10~42	10N~38N	88	92				60	
				45	10~42	10N~38N	90	94				60	
				46	10~42	10N~38N	92	96				60	
				48	10~43	10N~40N	96	100				62	
	2.0	50	B形	10~43	10N~40N	100	104	65	65				
		VNL31		52	10~43	10N~40N	104	108				65	
		VNL32		54	10~43	10N~40N	108	112				65	
		VNL33		55	12~45	12N~42N	110	114				65	
				56	12~45	12N~42N	112	116				65	
				58	12~45	12N~42N	116	120				65	
				60	12~45	12N~42N	120	124				65	
				62	12~45	12N~42N	124	128				65	
				64	12~45	12N~42N	128	132				65	
				65	15~45	15N~42N	130	134				65	
	2.0	68	B形	15~45	15N~42N	136	140	70	70				
		VNL31		70	15~45	15N~42N	140	144				70	
		VNL32		72	15~45	15N~42N	144	148				70	
		VNL33		75	20~45	20N~42N	150	154				70	
				80	20~45	20N~42N	160	164				70	
				85	20~45	20N~42N	170	174				70	
				90	20~45	20N~42N	180	184				70	
				95	20~45	20N~42N	190	194				70	
				100	20~45	20N~42N	200	204				70	



可选加工

代码	技术说明						
HC90	<p>90°位置增加紧定螺钉孔</p> <p>选型方法 HC90</p> <p>□ 在原来紧定螺钉孔成90°位置再加工紧定螺钉孔。</p> <p>□ A形不适用。</p>						
HC120	<p>120°位置增加紧定螺钉孔</p> <p>选型方法 HC120</p> <p>□ 在原来紧定螺钉孔成120°位置再加工紧定螺钉孔。</p> <p>□ A形不适用。</p>						
MC()	<p>变更螺孔尺寸</p> <p>选型方法 MC5</p> <p>□ 螺孔指定表</p> <table border="1"> <tr> <th>齿数</th> <th>MC</th> </tr> <tr> <td>15~24</td> <td>M4 M6</td> </tr> <tr> <td>25~60</td> <td>M5 M8</td> </tr> </table> <p>□ A形不适用。</p>	齿数	MC	15~24	M4 M6	25~60	M5 M8
齿数	MC						
15~24	M4 M6						
25~60	M5 M8						



请按图示订货

型号	齿数	B	齿轮形状	内孔直径P _{H7}
VNL31	12	20	A形	8
VNL32	13	20	A形	8
VNL33	13	20	B形	8~11

VNL32-2.0-14-B20-B-P8N

型号	齿数	B	齿轮形状	内孔直径P _{H7}	可选加工代码
VNL31	12	20	A形	8	HC90 EC120
VNL32	13	20	A形	8~11	MC()
VNL33	13	20	B形	8~11	MC()

VNL32-2.0-14-B20-B-P8N-HC120



未税价(元)

数量	1~9	10~
价格	100%	另行报价

交货期
5

齿条

F6