

# 斜齿轮/斜齿条

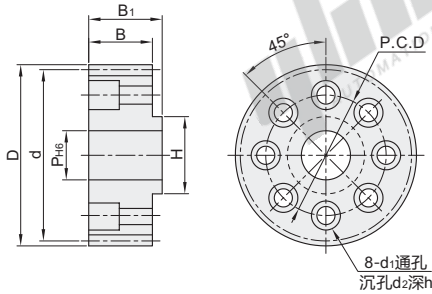
## ◀ 研磨型/精铣型

### 斜齿轮

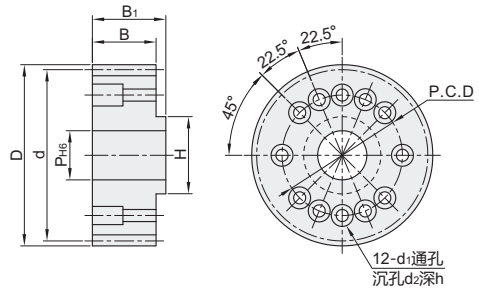
代码	类型	材质	表面处理	齿面硬度	左旋角	精度等级
VNX01	研磨型	SCM440	—	HRC55~60	19°31'42"	JIS B 1702-1 6级



A形



B形



视角标准：第一视角

型号	模数	齿数	齿轮形状	P <sub>H6</sub>	H	d	D	B	B <sub>1</sub>	d <sub>1</sub>	d <sub>2</sub>	h	P.C.D	周长 L	变位系数 X	重量 kg
VNX01	2.0	33	A形	20	31.5	71.6	75.3	26	30	6.6	11	14	50	220	0.3928	0.7
		37			80.2	84.06	246.76							0.4209	0.9	
	3.0	40	B形	31.5	40	86.4	90.2	35	39				63	266.69	0.3792	1
		30			20	40	95.49							101.49	300	0



请按图示订货

型号	模数	齿数
VNX01	2.0	33
VNX01	2.0	37

VNX01—2.0—33



未税价(元)

#### 优惠价

数量	1~4	5~
价格	100%	另行报价

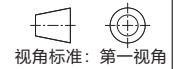
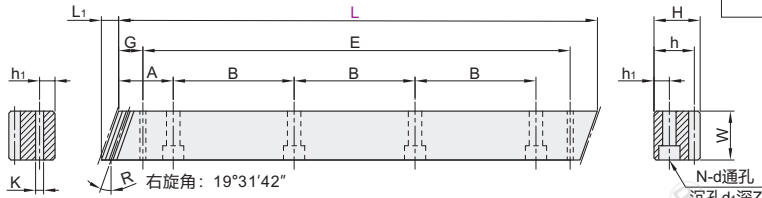
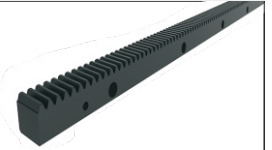


#### 交货期

7

### 斜齿条

代码	类型	材质	表面处理	齿面硬度	右旋角	精度等级
VNX51	精铣型	S45C	—	HRC50~55	19°31'42"	JIS B 1702-1 9级
VNX61	研磨型	S45C	研磨	HRC50~55	19°31'42"	JIS B 1702-1 6级



视角标准：第一视角

型号	模数	L	L <sub>1</sub>	齿数	W	H	h	A	B	孔数 N	h <sub>1</sub>	d	d <sub>1</sub>	Z	G	E	K
VNX51 VNX61	1.5	500	6	100	17	17	15.5			4	7	6	9.5			436.6	
		1000		75						8						936.6	
	2.0	500	8.5	75	24	24	22	62.5	125	4	8	7	11	7	31.7	436.6	5.7
		1000		150						8						936.6	
	3.0	500	10.3	50	29	29	26			4	9				35	430	
		1000		100						8						930	
	4.0	506.67	13.8	38	39	39	35			4	12	10	15	9	33.3	433	7.7
		1000		75						8						933.4	



请按图示订货

型号	模数	L
VNX51	2.0	500
VNX51	2.0	1000

VNX51—2.0—L500



未税价(元)

#### 优惠价

数量	1~4	5~
价格	100%	另行报价



#### 交货期

7