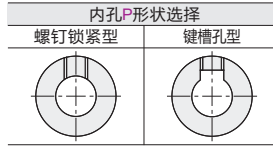
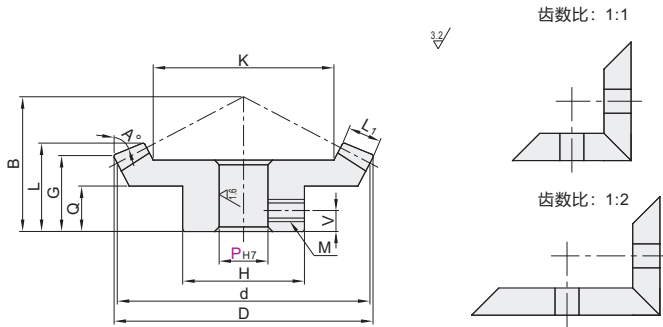




代码	类型	材质		表面处理
		国标	相当	
VNY31	螺钉锁紧型	45	S45C	发黑
VNY41	键槽孔型			



- ① 键槽详细尺寸见产品简介。
- ② 键槽与齿的位置关系并非固定。



JIS B 1702-1 8级



型号		公称型号	内孔直径P _{H7} 最小单位1		螺旋方向	齿数	齿数比	配对型号	H	d	D
代码	模数		螺钉锁紧型	键槽孔型							
螺钉锁紧型 VNY31	1.0	2020	6 8	8	L(左) R(右)	20	1:1	2020	16	20	21.12
		3030	10 12	10 12		30		3030	22	30	31.09
		2040	8 10 12	8	L(左)	20	1:2	4020	16	20	21.87
		4020	10 12	10 12	R(右)	40		2040	25	40	40.41
键槽孔型 VNY41	1.5	2020	10 12	10 12	L(左) R(右)	20	1:1	2020	24	30	31.85
		3030	12~16	12~16		30		3030	33	45	46.79
		1836	8 10 12	8	L(左)	18	1:2	3618	22	27	30.09
		3618	10~15	10~15	R(右)	36		1836	30	54	54.76

型号		公称型号	齿数	K	B	L	G	Q	V	L ₁	A	M
代码	模数											
螺钉锁紧型 VNY31	1.0	2020	20	11.3	21	14.43	11.56	9	4.5	4.5	50°31'	M4
		3030	30	19.4	26	15.67	11.54	9	4.5	6.2	48°21'	M5
		2040	20	12.1	29.6	15	10.07	8.6	4	5.7	30°13'	M4
		4020	40	28.4	21.8	14.57	12.21	8	4	5.7	65°36'	M5
键槽孔型 VNY41	1.5	2020	20	17.2	28	18.44	13.93	10	5	7.0	50°50'	M4
		3030	30	29.7	38	22.64	16.40	12	6	9.3	47°54'	M5
		1836	18	12.2	40.74	22.96	14.51	12.49	6	9.8	30°44'	M4
		3618	36	34.3	26.75	18.01	14.01	9	4.5	9.8	65°57'	M5

- ① 请将L与R进行组合配对使用。
- ② 如配对齿轮使用其它公司的产品，则可能导致齿轮无法啮合。请务必配对选择使用。
- ③ 单个销售，不配对销售，敬请注意。
- ④ 当选键槽孔的轴孔直径10、键槽宽4.0mm(高1.8mm)的规格时，请将P尺寸指定为10K。

请按图示订货

型号	公称型号	内孔直径P _{H7} 螺钉锁紧型	螺旋方向	
VNY31	1.0	2020	6<8>	L(左) R(右)
VNY31	1.0	3030	10 12	L(左) R(右)

VNY31-1.0-2020-P8-L

可选加工

型号	公称型号	内孔直径P _{H7} 螺钉锁紧型	螺旋方向	可选加工代码
VNY31	1.0	2020	6<8>	KC90
VNY31	1.0	3030	10 12	KC120

VNY31-1.0-2020-P8-L-HC90

优惠价

数量	1~10	11~
价格	100%	另行报价

未税价(元)

交货期

3

型号	90°位置增加紧定螺钉孔	120°位置增加紧定螺钉孔
代码	HC90	HC120
技术说明	<p>选型方法 HC90</p> <p>① 在原来紧定螺钉孔成90°位置再加工紧定螺钉孔。</p>	<p>选型方法 HC120</p> <p>① 在原来紧定螺钉孔成120°位置再加工紧定螺钉孔。</p>