

直柱型 \triangleright

L = 38 ~ 350

平皮带用惰轮

□ L = 38 ~ 90

代码	类型	材质		轴承	表面处理
		国标	相当		
ENN01	直柱型	45	S45C	钢	发黑
ENN02					无电解镀镍
ENN11		LF2	A5052	本色阳极氧化	
ENN21		0Cr18Ni9	SUS304	不锈钢	—
ENN26		蓝色POM	蓝色POM	—	—

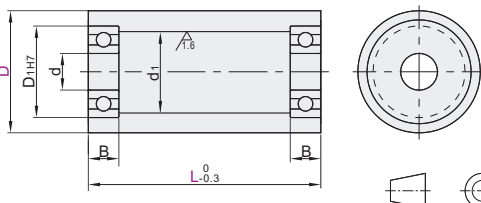
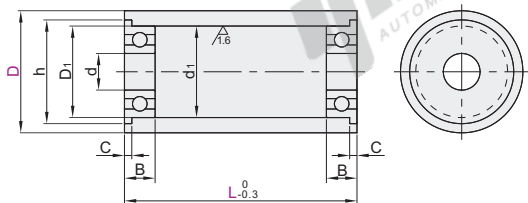


① 如对防锈有要求, 请优先选用不锈钢材质或无电解镀镍产品。

□ 轴承精度: GB/T 307.1 0 级
相当于: JIS B 1514 0 级

D = 20 · 25 · 30 · 35 · 40

D = 30A · 40A



视角标准: 第一视角

代码	型号	D	L 选择	d	d ₁	轴承尺寸				
						型号	D ₁	B	C	h
ENN01	20	20	38 45 50 60	6	15	BAL696ZZ×2	15	5	1.2	17
			25			38 45 50 60 70	BAL606ZZ×2	17		
ENN02	30	30	38 45 50 60 70 85	8	17	BAF698ZZ×2	19	—	—	—
ENN11	30A	30A	38 45 50 60 70 85			BAL608ZZ×2	22	7	1.5	25
ENN21	35	35	38 45 50 60 70 85 90	10	22	BAY6000ZZ×2	26	8	—	—
ENN26	40	40	38 45 50 60 70 85 90			40A	38 45 50 60 70 85 90	—	—	—

① 有关轴承的详细尺寸见P1658/P1659/1663。



型号	D	L 选择	d
ENN01	20	38 45 50	6
ENN02	25	38 45 50 60	

ENN02 — D25 — L38



优惠价	数量	1~9	10~
未标价(元)	价格	100%	另行报价



惰轮

F8

□ L = 80 ~ 350

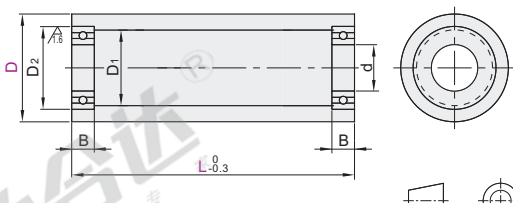
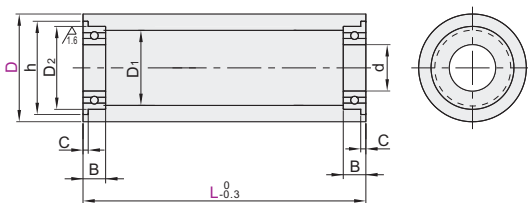
代码	类型	材质		表面处理
		国标	相当	
ENN31	直柱型	45	S45C	发黑
ENN41		LF2	A5052	本色阳极氧化
ENN46		蓝色POM	蓝色POM	—
		蓝色POM	蓝色POM	—



□ 轴承精度: GB/T 307.1 0 级
相当于: JIS B 1514 0 级

D30

D40



视角标准: 第一视角

代码	型号	D	L 最小单位10	d	D ₁	轴承尺寸				
						型号	D ₂	B	C	h
ENN31	30	30	80~350	8	9	BAL678ZZ	12	3.5	0.8	13.6
						ENN41	—	—	—	—
ENN46	40	40	—	12	17	BAY6801ZZ	21	5	—	—

① 有关轴承的详细尺寸见P1659/P1663。



型号	D	L 最小单位10
ENN31	30	80~350
ENN41	40	

ENN41 — D40 — L100



优惠价	数量	1~9	10~
未标价(元)	价格	100%	另行报价

