



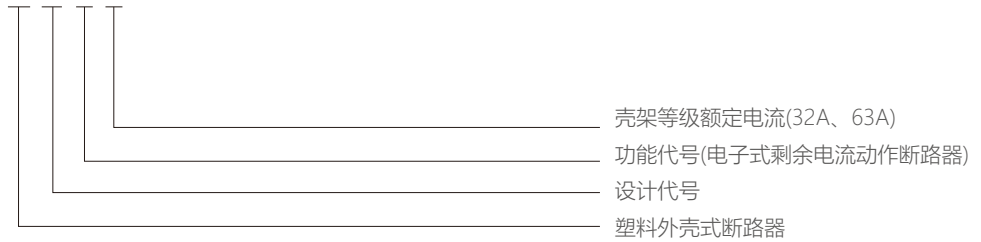
1 适用范围

DZ47LE系列剩余电流动作断路器适用于交流50Hz，额定电压单相两线、两极230V，三相、三相四线、四极400V，额定电流至60A的线路中，当人身触电或电网泄漏电流超过规定值时，剩余电流动作断路器能在极短的时间内迅速切断故障电源，保护人身及用电设备的安全，亦可作为线路的过载、短路保护之用，及在正常情况下不频繁地通断电器装置和照明线路，尤其适用于工业和商业的照明配电系统。

符合标准：GB/T16917.1、IEC61009-1，获得CCC、EAC等认证。

2 型号及含义

DZ 47 LE-□



3 主要参数及技术性能

表1

技术参数项目	参数值
额定电压(Ue)	230V AC(1P+N、2P), 400V AC(3P、3P+N、4P)
额定电流(In)	壳架等级电流32A为：6A、10A、16A、20A、25A、32A 壳架等级电流63A为：6A、10A、16A、20A、25A、32A、40A、50A、60A
额定绝缘电压(Ui)	500V
额定冲击耐受电压(Uimp)	4kV
额定剩余动作电流(IΔn)	0.03A、0.1A、0.3A(DZ47LE-32)；0.03A、0.05A(仅1P+N,2P)、0.1A、0.3A(DZ47LE-63)
额定剩余不动作电流(IΔno)	0.5IΔn
极数	1P+N、2P、3P、3P+N、4P
瞬时脱扣器型式	C型、D型
额定短路分断能力(Icn)	6000A(C6~C40)；4500A(C50、C60、D6~D60)
额定剩余接通和分断能力(IΔm)	500A(Inm=32A)；630A(Inm=63A)
剩余电流动作分断的时间	见表2
过电流保护特性	见表3、图1、图2
机械电气寿命	见表4
连接导线	见表6
拧紧力矩	2.0N·m
外形尺寸及安装尺寸	见图3、图4、表7
污染等级	2级
防护等级	IP20
安装类别	II、III类

3.1 剩余电流动作的分断时间

表2

In(A)	IΔn(A)	剩余电流等于下列值时分断时间(s)				
		IΔn	2IΔn	5IΔn	5A, 10A, 20A, 50A ^a , 100A, 200A, 500A	IΔt ^b
6~60	0.03, 0.05, 0.1, 0.3	0.1	0.05	0.04	0.04	0.04

注：a. 5A, 10A, 20A, 50A, 100A, 200A, 500A的试验仅对验证动作时进行，对大于过电流瞬时脱扣范围下限的电流值不进行试验。

b. 在IΔt等于C型或D型的过电流瞬时脱扣范围下限的电流值进行试验。

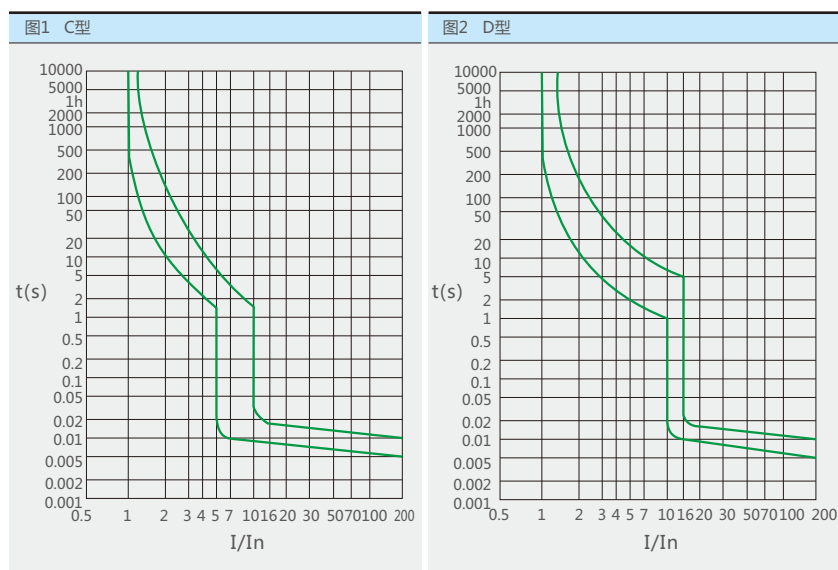


3.2 过电流保护特性(基准温度30°C)

表3

序号	额定电流 In(A)	脱扣类型	起始状态	试验电流	规定时间(t)	预期结果	备注
a	6~60	C、D	冷态	1.13In	t≤1h	不脱扣	
b	6~60	C、D	紧接前项 试验进行	1.45In	t < 1h	脱扣	电流在5s内稳定上升到规定值
c	6~60	C、D	冷态	2.55In	1s < t < 60s (In ≤ 32A)	脱扣	
					1s < t < 120s (In > 32A)	脱扣	
d	6~60	C	冷态	5In	t ≤ 0.1s	不脱扣	通过闭合辅助
		C		10In	t < 0.1s	脱扣	开关接通电流
		D		10In	t ≤ 0.1s	不脱扣	通过闭合辅助
		D		16In	t < 0.1s	脱扣	开关接通电流

3.3 脱扣特性曲线



3.4 机械电气寿命

表4

项目	次数(次)	操作频率
电气寿命	2000, cosΦ=0.85~0.9	In≤25A, 240次/h; In>25A, 120次/h
机械寿命	2000	

4 其它

4.1 环境温度-5°C~40°C, 24h内平均不超过35°C。

4.2 海拔高度: ≤2000m。

4.3 安装条件: 安装场所的外磁场任何方向均不应超过地磁场的5倍;

剩余电流动作断路器应垂直安装, 手柄向上为接通电源位置;

安装处应无显著冲击和振动。

4.4 接线方式: 用螺钉压紧接线。

4.5 周围空气温度:

周围空气温度最高温度40°C最低不低于-5°C, 24h平均不超过+35°C,

周围空气温度对断路器的影响

表5

温度°C	-15	-5	0	10	20	30	40	55
额定电流修正系数	1.19	1.15	1.13	1.06	1.05	1	0.96	0.89

4.5 适用16mm²及以下铜导线连接（见表6）接线方法用螺钉压紧接线，扭矩为2.0N·m。

表6

额定电流In(A)	标称铜导线截面积(mm ²)
6	1
10	1.5
16、20	2.5
25	4
32	6
40、50	10
60	16

5 外形及安装尺寸

图3 外形及安装尺寸

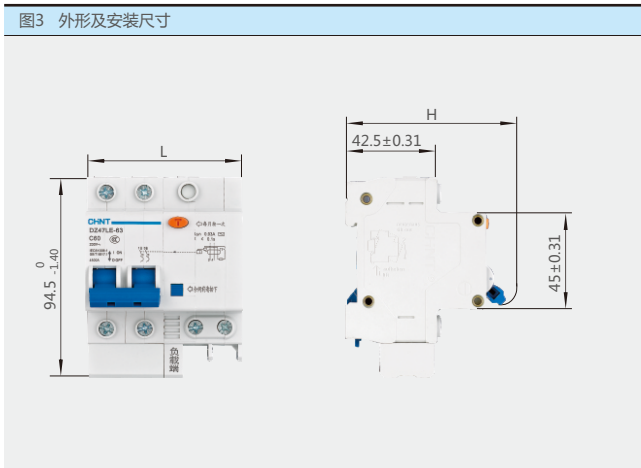


图4 TH35-7.5型安装导轨尺寸



表7

极数	L(mm)		H(mm)
	Inm=32	Inm=63	
1P+N	45 ⁰ _{-0.62}	54 ⁰ _{-0.74}	74 ⁰ _{-1.20}
2P	63 ⁰ _{-0.74}	72 ⁰ _{-0.74}	77.8 ⁰ _{-1.20}
3P	90 ⁰ _{-1.40}	103.5 ⁰ _{-1.40}	77.8 ⁰ _{-1.20}
3P+N	99 ⁰ _{-1.40}	117 ⁰ _{-1.40}	77.8 ⁰ _{-1.20}
4P	117 ⁰ _{-1.40}	135 ⁰ _{-1.60}	77.8 ⁰ _{-1.20}

6 订货须知

6.1 订货时要标明下列各点：

6.1.1 产品型号和名称，如：壳架等级额定电流为63A，产品型号名称为DZ47LE-63剩余电流动作断路器；

6.1.2 额定电流，如50A；

6.1.3 极数，如1P+N；

6.1.4 瞬时脱扣器类型，如C型；

6.1.5 额定剩余动作电流，如0.03A；

6.1.6 订货数量，如50台；

6.2 订货举例：DZ47LE-63剩余电流动作断路器，

C50，1P+N，0.03A，50台。