

# Tmax T系列塑壳漏电保护断路器

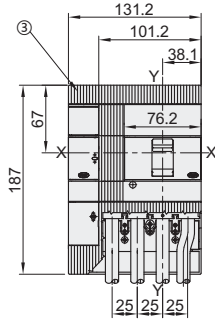
4极  
ABB (瑞士) 品牌

特点:

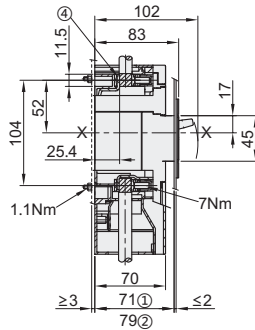
- 外形尺寸符合DIN96×96标准, 并采用自锁式安装构, 无需螺丝固定即可安装;
- 可广泛应用于电力、建筑、工业、交通、数据中心等行业;
- 采用了多种抗干扰措施, 能够在严酷的电力系统环境中稳定运行。



前接线端子-F



安装在钢板上

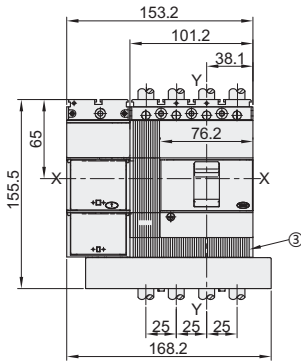


注:

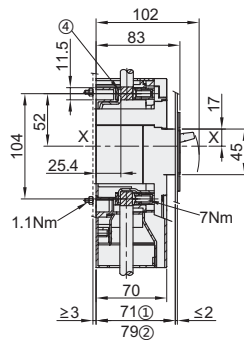
- ① 断路器从小室门前面扩展时, 开关柜的深度;
- ② 断路器与小室门平齐时, 开关柜的深度;
- ③ 具有IP40 防护等级的接线端子盖;
- ④ 前电缆接线端子。

带RC221剩余电流脱扣器的断路器

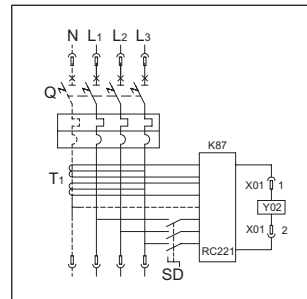
前接线端子-F



安装在钢板上



接线图



视角标准: 第一视角

型号	额定电流 (A)	极数	分断能力	额定电压	壳架电流
T1N160 TMD32/500 FFC 4P+RC221	32	4P	36KA	380/ 415V AC	160A
T1N160 TMD50/500 FFC 4P+RC221	50				
T1N160 TMD63/630 FFC 4P+RC221	63				
T1N160 TMD80/800 FFC 4P+RC221	80				
T1N160 TMD100/1000 FFC 4P+RC221	100				
T1N160 TMD125/1250 FFC 4P+RC221	125				
T1N160 TMD160/1600 FFC 4P+RC221	160				

技术参数

系列		Tmax T系列
极数	极	4
额定工作电压Ue (AC) 50-60HZ	V	690
使用类别(IEC 60947-2)		A类
机械寿命 (415V AC)	(操作循环次数)	次 25000
	(每小时操作循环次数)	次 240
电气寿命 (415V AC)	(操作循环次数)	次 8000
	(每小时操作循环次数)	次 120
重量	固定式4极(不含RC221)	Kg 1.2



型号  
T1N160 TMD32/500 FFC 4P+RC221  
T1N160 TMD50/500 FFC 4P+RC221



剩余电流脱扣器	RC221
类型	L型
技术	微处理技术
动作	线圈
主回路工作电压	V 85~500
工作频率	HZ 50-60
试验电压范围	V 85~500
额定工作电流	A 达到250A
额定剩余脱扣电流	A 0.03-0.1-0.3-0.5-1-3
脱扣时间	S 瞬时
功耗	<8W(400V AC)
脱口方式	热磁式
安装方式	固定式