

无开关

代码	类型	是否带开关	接线方式
ZHN26	插座型	无	焊接端子型

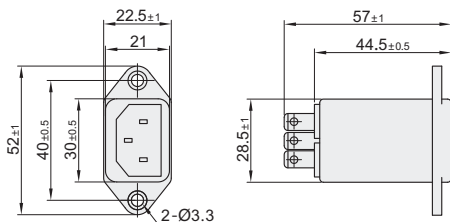
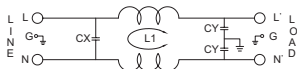


特点

- 标准IEC插座输入、体积小、重量轻；
- 面板安装、方便实用。

应用范围

- 主要应用于计算开关电源、医疗仪器、仪器仪表、家用电器及电子办公设备等小型电子设备中。



视角标准：第一视角

型号		接线方式		电容器	电感
代码	额定电流(A)	入	出		
ZHN26	10	电源插头	焊接端子型	CX:0.1μF CY:2×3300μF	2×0.5mH

性能表

代码	额定电流(A)	额定电压	工作频率	工作温度	最大漏电流	气候类别	保存温度	测试电压	相关设计标准
ZHN26	10	115/250VAC	50/60HZ	-25~+85°C	0.5mA 线-地@ 250VAC/50HZ	25/85/21	-25~+100°C	线-线 1500V DC/1分钟 线-地 2250V AC/1分钟	UL, CUL, CQC, CE, ROHS



型号	
代码	额定电流
ZHN26	10

ZHN26-10



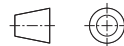
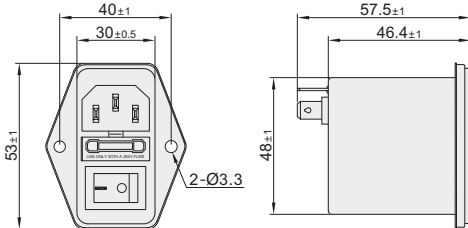
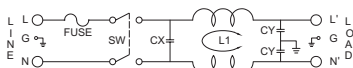
带开关

代码	类型	是否带开关	接线方式
ZHN27	插座型	带	焊接端子型



特点

- 标准IEC插座输入、带保险、体积小、重量轻；
- 极低的泄漏电流；
- 安装方便、实用；
- 具有电源开关功能。



视角标准：第一视角

型号		接线方式		电容器	电感
代码	额定电流(A)	入	出		
ZHN27	10	电源插头	焊接端子型	CX:0.1μF CY:2×3300μF	2×0.5mH

性能表

代码	额定电流(A)	额定电压	工作频率	工作温度	最大漏电流	气候类别	保存温度	测试电压	相关设计标准
ZHN27	10	115/250VAC	50/60HZ	-25~+85°C	0.5mA 线-地@ 250VAC/50HZ	25/85/21	-25~+100°C	线-线 1500V DC/1分钟 线-地 2250V AC/1分钟	UL, CUL, CQC, CE, ROHS



型号	
代码	额定电流
ZHN27	10

ZHN27-10

