

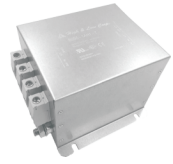
三相滤波器

纤薄型

螺丝固定型 金属外壳

代码	类型	接线方式	安装方式	外壳材质
ZHN35	纤薄型	欧式防护型端子台	螺丝固定型	金属

UL
CE



特点

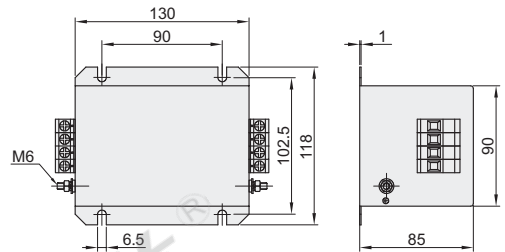
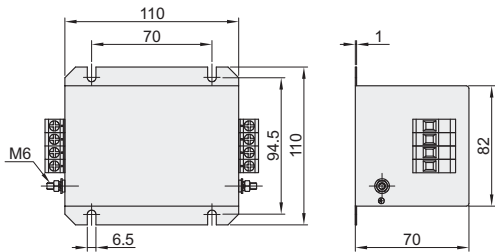
- 三相四线滤波器；
- 极低漏电流；
- 针对性地对地干扰有很好的抑制效果；
- 设计纤薄，重量轻的金属外壳设计，可搭载多种不同零件值。

应用范围

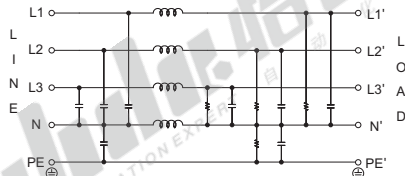
- 工业自动化；
- 配电箱；
- UPS不停电电源装置。

额定电流：8A/16A

额定电流：25A/36A



配线图



视角标准：第一视角

滤波器

代码	型号		接线方式		安装方式	驱动额定功率 (KW)	功率损耗 (W)	端子台适用线径	扭力推荐 (N·m)
	额定电流(A)	入	出						
ZHN35	8	欧式防护型端子台	欧式防护型端子台	螺丝固定	4	2.7	AWG10	0.6~0.8	
	16				7.5	5			
	25				10	9.8			
	36				15	11.3			

性能表

代码	额定电流(A)	额定电压	工作频率	最大漏电流	气候类别	工作温度(°C)	相关设计标准	防护等级
ZHN35	8	350/600VAC	50/60HZ	480VAC/50Hz 小于1mA	25/100/21	-25~+100	UL,CUL,VDE, CQC,CE	IP20
	16							
	25							
	36							

请按图示订货

型号	
代码	额定电流(A)
ZHN35	8
	16

ZHN35—8