

# 医用脚踏开关



内置开关



## 医用防水脚踏开关

- ◆ 阻燃增强工程塑料外壳，选材优良、造型新颖别致、结构强度高、耐化学品、耐老化、耐冲击。
- ◆ 设置有内嵌式标记板，用途功能代号可方便标记且不易脱落和失色。
- ◆ 内置开关VV15F-01C基本型微动开关，银合金触点镀24K金，通过CE，UL，c-UL，VDE认证。
- ◆ 长时间操作无疲劳的后踏式构造。
- ◆ 防油、防水、防尘等级达IP68，符合IEC/EN60529标准。
- ◆ 标准配置RVV 0.5mm<sup>2</sup> × 2芯 × 2m电缆线。

## 一般特性

材 质	踏板: 阻燃增强工程塑料 PC 颜色4种 底座: 阻燃增强工程塑料 PC 蓝色 安装底板: 不锈钢
接触电阻	50mΩ以下(首次)
绝缘电阻	100MΩ以上 500VDC测试
介质耐压	2000VAC 时间1分钟
寿命	机械的 100万次以上 电气的 10万次以上
环境温度	-25°C~+70°C (无凝露、无结冰)
环境湿度	45%~85%RH
防护等级	IP 68 IEC/EN60529
标准认证	CE IEC/EN60947-5-1 CCC GB14048.5

## 型号命名

# HRF-M5 [1] [2] - [3] - [4] 医用防水脚踏开关

### ① 组合形式

无	单联(1a,2芯电缆)
2	双联(2a,4芯电缆)
3	三联(3a,4芯电缆)

### ③ 连接器

无	无连接器(标准配置)
A	6.35mm音频连接器(标配),可订制3.5mm
D	DB9串口连接器
U	USB连接器

### ② 踏板颜色

Y	黄色(标准颜色,可省略)
R	红色
B	蓝色
W	白色

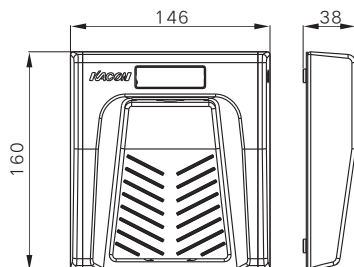
### ④ 电缆线

无	0.5mm <sup>2</sup> × 2m(标准配置)
3	0.5mm <sup>2</sup> × 3m
5	0.5mm <sup>2</sup> × 5m

※M52标准颜色：左黄右蓝

※以上命名仅供选型参考，各参数不可任意组合。常用规格如表中所示，如需特殊订制规格，请联系 KACON。

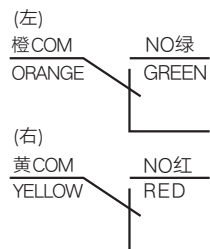
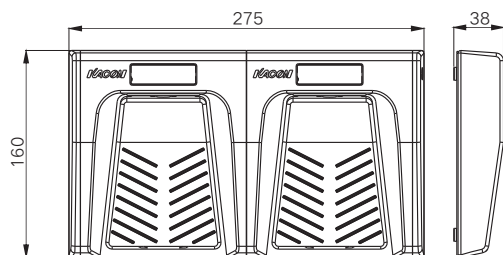
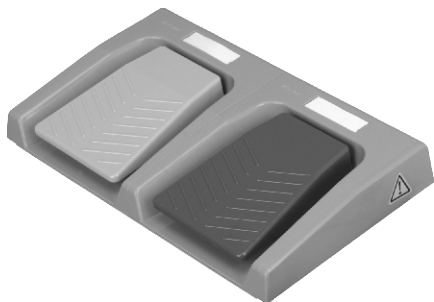
HRF-M5 基本型



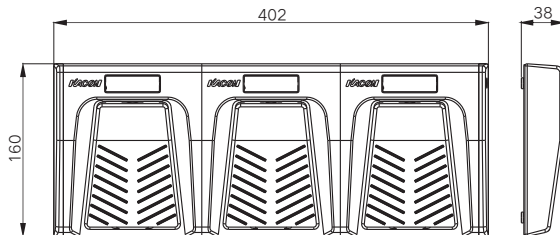
脚踏安全  
控制装置

脚踏开关

HRF-M52 双联型



## HRF-M53 三联型



## 规格种类

型号规格	形式	内置开关			电缆线	操动力(N)	重量(kg)		
		型号	触点形式	额定电流					
HRF-M5*	基本型	VV15F-01C 防水微动 触点镀24K金	1a	8A 250VAC (阻性)	RVV 0.5mm <sup>2</sup> × 2芯 × 2m 灰色	≤10.5	0.623		
HRF-M52*	2联(基本型)		各1a		RVV 0.5mm <sup>2</sup> × 4芯 × 2m 灰色		1.049		
HRF-M53*	3联(基本型)		各1a		RVV 0.5mm <sup>2</sup> × 4芯 × 2m 灰色		1.786		
HRF-M5*-A	6.3音频插头 (订制型)		1a		另指定				
HRF-M52*-A			各1a						
HRF-M5*-D	DB9串口插头 (订制型)		1a						
HRF-M52*-D			各1a						
HRF-M53*-D			各1a						
HRF-M5*-U	USB插头 (基本型)		1a						
HRF-M52*-U			各1a						
HRF-M53*-U	USB插头 (订制型)	各1a							