

第一章 自动化控制装置

蜂鸣器、讯响器

温度控制
器

继电器
&
插座

固态继电
器

省配线终
端

开关电源

时间继电
器

液位控制
器

蜂鸣器
&
讯响器

接触器

- KSP 系列
- KSV 系列
- KB 系列
- KPL-BZ 系列
- HRB-PS 系列
- KMB 系列
- HRE 系列
- DPL 系列

认证事项

KSP系列
CE

KSP-4 系列 - 多功能宽电压蜂鸣器



一般性能

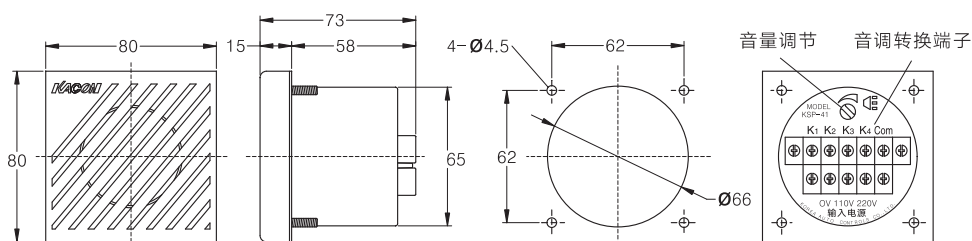
安装孔	Ø66mm		
输入电压	KSP-41□	110VAC/220VAC	
	KSP-42□	12VDC/24VDC	
	KSP-43□	100~125VDC	
消耗电力	约5W左右		
最大输出	1W(PEAK)		
音量	85分贝以上		
防护等级	IP65		
声音种类	区分	KSP-4□S	KSP-4□T
	K1	救护车	快节奏
	K2	巡逻警车	慢节奏
	K3	电话铃声	高音
装配螺丝扭矩	K4	音乐	低音
	0.5N·m(5.10kgf·cm)		

※如因提高质量而进行产品更改，恕不另行通知。

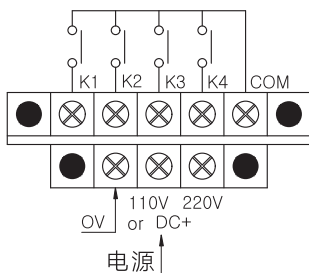


KSP-41S	110/220VAC
KSP-42S	12/24VDC
KSP-43S	110~125VDC
KSP-41T	110/220VAC
KSP-42T	12/24VDC
KSP-43T	110~125VDC

外形尺寸及接线图(单位:mm)

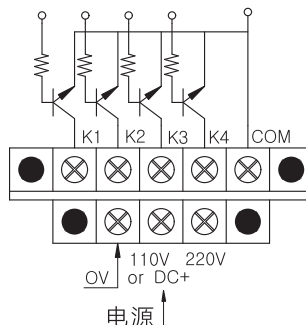


通过触点输入控制



使用于继电器或开关时

通过晶体管输入控制



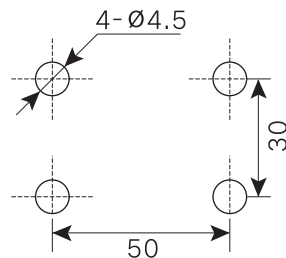
使用于晶体管或固态继电器时

附件



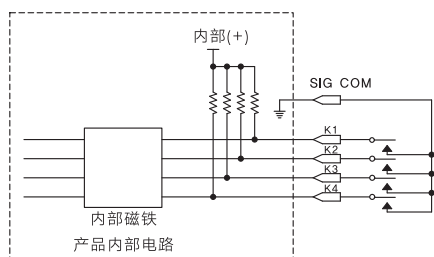
露出表面安装用支架

注：配件：M4-15螺丝/螺母/弹簧
各4枚(购买支架时提供)

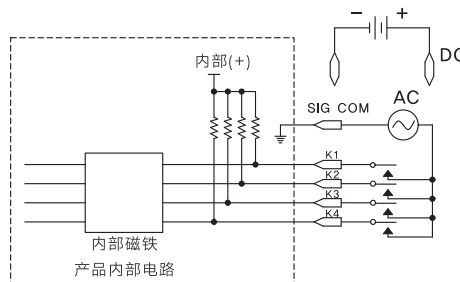


使用注意事项

- 该产品的输入信号内部电路如下图所示具有内部电路公共端口。
- 信号输入端口和电源端口为不同电路端口，因此在接线操作时切勿一起连接。
导致机械损坏的因素。



正确例子



错误例子

与PLC的接线

与PLC(继电器模块组合)之间的连接方法

- 1、非PLC内部端子时，产品信号公共端子首先连接于触点公共端子后再进行各信号端子之间的连接。
- 2、PLC内部端子时，产品与PLC之间采用继电器模块组合(RT-004T)连接设计并进行信号传送。

温度控制
器

继电器
&
插座

固态继电
器

省配线终
端

开关电源

时间继电
器

液位控制
器

蜂鸣器
&
讯响器

接触器