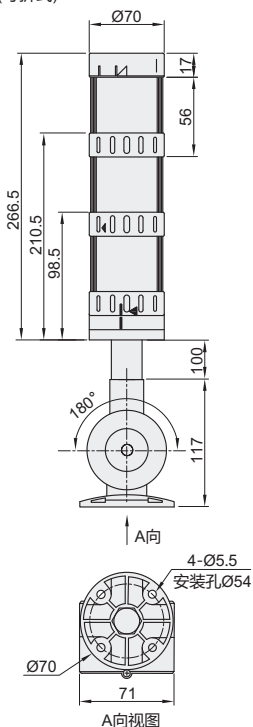


代码	类型	灯罩外观
ZHD19	自由组合型	光滑灯罩
ZHD20		格栅灯罩

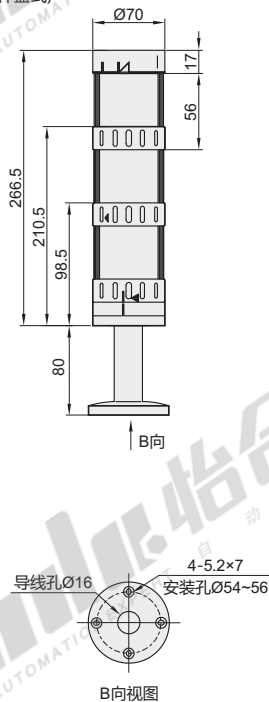
### 特点

- 工艺精湛，安装便捷，完美外观
- 高亮度LED显著提高警示灯的色彩显示效果；
- 模块化的设计、拆卸、组合及安装都非常方便；
- 多光源的选择可以满足各种不同环境的需求；
- 提供多种发光显示效果来满足远近距离的可视性；
- 更多的附件安装方式适合各种安装条件。

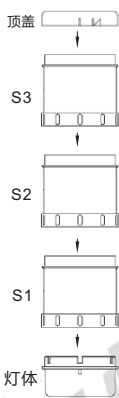
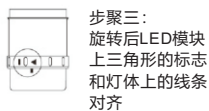
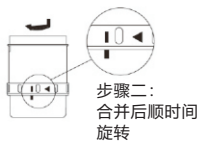
### A(可折式)



### C(杆盘式)



### 安装示意图



### 灯罩外观

#### 光滑灯罩 ZHD19



灯罩表面平整光滑，采用镜面抛光处理，有效的防止灰尘和污垢的沉积，内部采用了棱镜切割技术，消除了视觉盲点，大大提高了远距离的可视性。

#### 格栅灯罩 ZHD20



灯罩使用了内部立面外部横向混合型的棱镜切割技术，有效的把光源均匀的显示出来，产生鲜明的彩色识别效果，相对柔和的色彩显示。

### 使用环境

环境温度	-25°C~55°C
污染等级	3级
抗振动	10~2000Hz, 1mm, 15g
防护等级	≤IP65
安装类别	III类
海拔高度	≤2000米
空气湿度	≤98%
使用寿命	50000小时(正常环境)

### 警示灯接线座



说明：每个接线端子都有相应的数字编号，可以快速、简便的将警示系统连接到机器设备上，使其转换为明确有效的声光信号。



型号		安装方式	额定电压 AC/DC	声音形式	颜色顺序 (自上而下)	灯罩直径 ( $\varnothing$ )	发光形式	电流 (W)
代码	颜色层数							
ZHD19 ZHD20	3(3层)	A(可折式) C(杆盘式)	02 (24V)	W(无声音) B(间断声音) ※音量90分贝	RYG(红黄绿)	70	长亮	0.05



型号		安装方式	额定电压 AC/DC	声音形式	颜色顺序 (自上而下)
代码	颜色层数				
ZHD19	3(3层)	A(可折式)	02(24V)	W(无声音)	RYG(红黄绿)
ZHD20	3(3层)	C(杆盘式)	02(24V)	B(间断声音)	RYG(红黄绿)

ZHD19-3-A-02-W-RYG