

圆形LED照明灯

◀ 防爆型
◀ 超薄型

防爆型

代码	类型	外壳颜色
ZHE60	防爆	黑色

CE

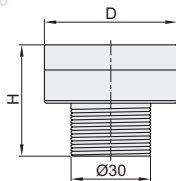
HOT
推荐



特点

- 防油、防水、防蚀与防爆功能；
- 光线分布均匀，显色性强，照明效果好，不刺眼；
- 安装简易，维修率低；
- 散热性好的优质铝、透明钢化玻璃；
- 高品质防水接头，金属铝基板，硅橡胶密封圈，反光杯或透镜；
- 显色指数 > 80；
- 扩散板：高透光率和良好的光扩散效果；防眩，使操作人员处于良好舒适的光环境下工作；

应用场合：数控机床、组合机床、加工中心、电柜、冷库、矿井及其他照明。



视角标准：第一视角

型号		输入电压	功率(W)	D	H	光通量 (Lm)	色温
代码	规格						
ZHE60	50	1 (DC 24V)	3	Ø50	42	300	6000~6500K正白
	60			Ø59	44	500	

性能表

防护等级	IP67
环境温度	-25~55°C
显色指数	> 80
光束角	60°
寿命	50000h



请按图示订货

型号		输入电压
代码	规格	
ZHE60	50	1 (DC 24V)
	60	

ZHE60 — 50 — 1

超薄型

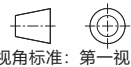
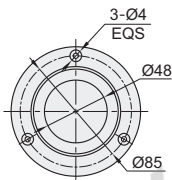
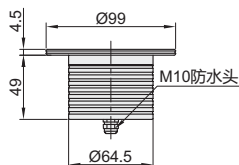
代码	类型
ZHE28	超薄型

特点：

- 防水、防油、防蚀与防爆功能；
- 光线分布均匀，显色性强，照明效果好，不刺眼；
- 安装简易，维修率低；
- 散热性好的优质铝、透明钢化玻璃；
- 高品质防水接头、金属铝基板、硅橡胶密封圈、透镜。
- 带1.5米标准延长线。

应用场所：

- 数控机床、组合机床、加工中心、电柜、冷库、矿井及其他照明。



视角标准：第一视角

型号		电压范围	功率 (W)	光通量 (Lm)	色温
代码	额定电压				
ZHE28	1 (DC 24V)	24V DC 100~277V AC	6	720	6000~6500K 正白
	2 (AC 220V)				

性能表

防护等级	IP67
灯具寿命	50000小时
工作温度	-25~55°C



请按图示订货

型号		额定电压
代码	规格	
ZHE28	1	1 (DC 24V) 2 (AC 220V)
	2	

ZHE28 — 1