

# 扎线带

## 电源线用/插鞘型/可标识型

### 电源线用

代码	类型	材质	阻燃等级	使用温度
ZIL11	电源线用	PE	UL94V-0	-40°C~+85°C

CE

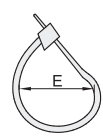
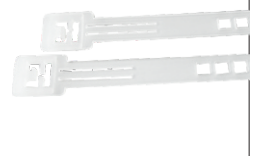
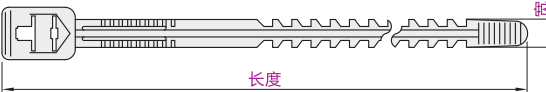
#### 用途:

- 此款最适用捆扎电源线;
- 捆扎后可重复松开使用。

长度: 140



长度: 160



视角标准: 第一视角

销售方式	每袋数量
袋	100PCS

代码	型号	宽度	长度	颜色	销售方式	承受力		最大束线径 E
						Kgs(1bs)		
ZIL11		8.5	140	W(白色) B(黑色)	袋 (100pcs/袋)	8(18)		38
			160	B(黑色)				

### 插鞘型

代码	类型	材质	阻燃等级	使用温度
ZIL13	插鞘型	尼龙66	UL94V-2	-40°C~+85°C

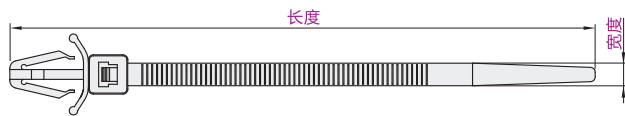
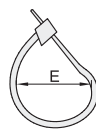
CE

#### 使用方法:

- 先将机板挖孔, 扎线带插入孔内, 再将电线束紧即可。

#### 使用范围:

- 适用工业及一般家电产品之电源捆绑及固定用。



视角标准: 第一视角

销售方式	每袋数量
袋	100PCS

代码	型号	宽度	长度	颜色	销售方式	孔径	板厚	承受力		最大束线径 E		
								Kgs(1bs)				
ZIL13		2.5 3.2 4.8	110 130 202	W(白色)	袋 (100pcs/袋)	4.8 4.0 6.4	2.4 2.0 3.2	8.1(18) 14.0(30) 22.2(50)		28 28 45		

### 可标识型

代码	类型	材质	阻燃等级	温度
ZIL15	可标识型	尼龙66	UL94V-2	-40°C~+85°C

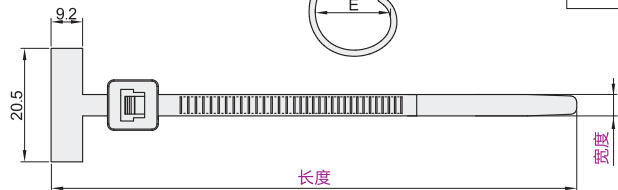
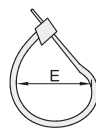
CE

#### 特点:

- 扎线带前端设有空白铭牌, 可用油性笔在有砂纹面上书写, 标志记号, 也可用标贴粘在标示上皆可;
- 品质优良, 捆扎后静态-40°C耐热至85°C不易断裂松开。

#### 使用方法:

- 将扎带末端穿过带孔一拉, 即可牢牢扣住。



视角标准: 第一视角

销售方式	每袋数量
袋	100PCS

代码	型号	宽度	长度	颜色	销售方式	承受力		最大束线径 E
						Kgs(1bs)		
ZIL15		2.5	210	W(白色)	袋 (100pcs/袋)	8.1(18)		50

### 电源线用

代码	型号		长度	颜色
	宽度	长度		
ZIL11	8.5	140	W(白色) B(黑色)	
	10	160		

ZIL11—8.5—140—W

