

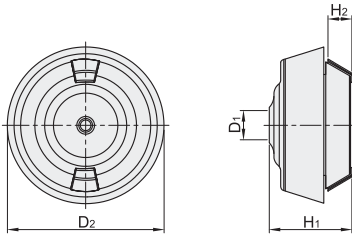
电线保护衬套

夹持型 快装式通线孔

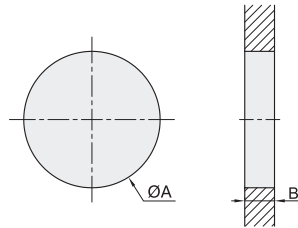
代码	类型	材质	阻燃等级	防护等级	使用温度
ZIL53	快装式通线孔 夹持型	TPE/PA	UL94HB	IP67	-20°C ~ +125°C

特点：

- 安装方便、不易脱开；
- 带张力消除功能，从设备外侧拉拔电缆时配线连接部也不会受力；
- 只需轻轻按入孔中即可完成安装，与电缆接头相比，安装时间大幅缩短。



开孔尺寸



型号		颜色	适用 电缆直径	H ₁	H ₂	D ₁	D ₂	开孔尺寸(Ø) A	适用板厚 B	重量 (g)			
代码	规格												
ZIL53	506	GY(浅灰)	Ø7~11	17~20	5.5	4	29.3~34.5	20.5	2~5	6			
	507		Ø8~8.9			5	34.3~40	25.5		8			
	508		Ø7~11			4	29.3~34.5	20.5		6			
	509	B(黑色)	Ø8~8.9			5	34.3~40	25.5		8			
	510		Ø7~11			4	29.3~34.5	20.5		6			
	511		Ø8~8.9			5	34.3~40	25.5		8			
	512	GY(浅灰)	Ø7~11			17~20	5.5	4		34.2~37.2	20.5	0.5~3	6
	513		Ø8~8.9					5		39.2~42.2	25.5	0.9~3	8
	514		Ø7~11					4		34.2~37.2	20.5	0.5~3	6
	515	B(黑色)	Ø8~8.9					5		39.2~42.2	25.5	0.9~3	8
	516		Ø7~11					4		34.2~37.2	20.5	0.5~3	6
517	Ø8~8.9		5	39.2~42.2	25.5			0.9~3	8				

固定零件



请按图示订货

型号		颜色
代码	规格	
ZIL53	506	GY(浅灰)
	507	

ZIL53-506-GY



应力消除功能

从设备外侧拉拔电缆时,内置卡爪会将其紧紧扣住,从而避免配线连接部受力。另外,卡爪由柔软的弹性体包裹不会损伤电缆。

安装方便、不易脱开

只需轻轻按入孔中即可完成安装。表面的2个卡爪(聚酰胺制)牢牢压紧安装面,不易脱开。

电缆务必沿图中A的方向拉拔。

反方向拉拔可能会损伤电缆及本产品。

