

快速连接端子

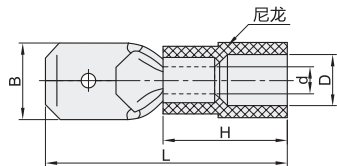
- ◀ 公预绝缘接头·尼龙外套
- ◀ 母预绝缘接头·尼龙外套

公预绝缘接头

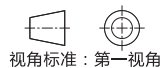
代码	类型	材质	绝缘外套	表面处理
ZIP80	快速连接端子 公预绝缘接头	黄铜	尼龙	镀锡

特点

- 导体与绝缘护套结合紧密，用于电线连接，可随意插拔，对接。



销售方式	每袋数量
袋	见参数表



型号		插片规格	适用电线规格		颜色	插片尺寸 厚度×宽度B	外形尺寸(mm)				最大电流 I _{max}	包装 (PCS/袋)
代码	压接规格		截面积(mm ²)	AWG			L	H	d	D		
ZIP80	1.25	0528	0.5~1.5	22~16	红	0.5×2.8	20	11	1.7	3.8	10A	1000
		0828				0.8×2.8						
		0548				0.5×4.75						
		0848				0.8×4.75						
	2	0864	1.5~2.5	16~14	蓝	0.8×6.35	22	11	2.3	4.3	15A	
		0548				0.5×4.75						
5.5	0864	4~6	12~10	黄	0.8×6.35	25	13	3.4	6.2	24A	500	

压着端子



请按图示订货

型号		
代码	压接规格	插片规格
ZIP80	1.25	0864
	2	0548

ZIP80 - 1.25 - 0864

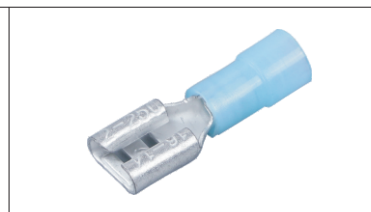
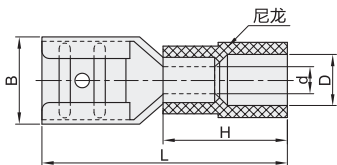


母预绝缘接头

代码	类型	材质	绝缘外套	表面处理
ZIP81	快速连接端子 母预绝缘接头	黄铜	尼龙	镀锡

特点

- 导体与绝缘护套结合紧密，用于电线连接，可随意插拔，对接。



销售方式	每袋数量
袋	见参数表



型号		插片规格	适用电线规格		颜色	插片尺寸 厚度×宽度B	外形尺寸(mm)				最大电流 I _{max}	包装 (PCS/袋)
代码	压接规格		截面积(mm ²)	AWG			L	H	d	D		
ZIP81	1.25	0528	0.5~1.5	22~16	红	0.5×2.8	20	11	1.7	3.8	10A	1000
		0828				0.8×2.8						
		0548				0.5×4.75						
		0848				0.8×4.75						
	2	0864	1.5~2.5	16~14	蓝	0.8×6.35	22	11	1.7	4.3	15A	
		0528				0.5×2.8						
	0828				0.8×2.8							
	0548				0.5×4.75							
	0848				0.8×4.75							
	0852				0.8×5.2							
5.5	0864	4~6	12~10	黄	0.8×6.35	22	13	3.4	6.2	24A	500	



请按图示订货

型号		
代码	压接规格	插片规格
ZIP81	1.25	0864
	2	0528

ZIP81 - 1.25 - 0864

