

热收缩型端子

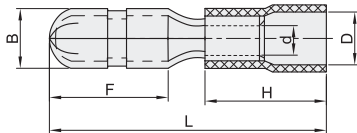
- ◀ 子弹形公预绝缘接头
- ◀ 子弹形母预绝缘接头

子弹形公预绝缘接头

代码	类型	材质	绝缘外套	表面处理
ZIP96	热收缩型端子 子弹形公预绝缘接头	紫铜	聚乙烯	镀锡

特点

- 导体与绝缘护套结合紧密，用于电线连接，可随意插拔，对接。



销售方式	每袋数量
袋	见参数表



视角标准：第一视角

型号	代码	压接规格	插片规格	适用电线规格		颜色	外形尺寸(mm)					最大电流 I _{max}	包装 (PCS/袋)	
				截面积 (mm ²)	AWG		B	F	L	H	D			d
ZIP96	1.25	156	156	0.5~1.5	22~16	红	4				4.7	1.7	10A	1000
				1.5~2.5	16~14	蓝		9			5.7	2.3	15A	
	2	195	4~6	12~10	黄	5		33	22	7.5	3.4	24A	500	

压着端子



请按图示订货

型号		
代码	压接规格	插片规格
ZIP96	1.25	156
	2	195

ZIP96 - 1.25 - 156



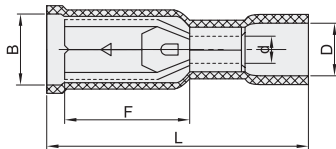
报价方式

子弹形母预绝缘接头

代码	类型	材质	绝缘外套	表面处理
ZIP97	热收缩型端子 子弹形母预绝缘接头	紫铜	聚乙烯	镀锡

特点

- 导体与绝缘护套结合紧密，用于电线连接，可随意插拔，对接。



销售方式	每袋数量
袋	见参数表



视角标准：第一视角

型号	代码	压接规格	插片规格	适用电线规格		颜色	外形尺寸(mm)					最大电流 I _{max}	包装 (PCS/袋)	
				截面积 (mm ²)	AWG		B	F	L	D	d			
ZIP97	1.25	156	156	0.5~1.5	22~16	红	4.7	13			4.7	1.7	10A	1000
				1.5~2.5	16~14	蓝			32.3			5.7	2.3	
	2	195	4~6	12~10	黄	5.7	14			7.5	3.4	24A	500	



请按图示订货

型号		
代码	压接规格	插片规格
ZIP97	1.25	156
	2	195

ZIP97 - 1.25 - 156



报价方式