

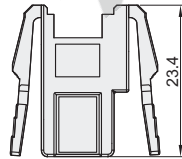
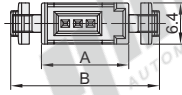


□ 面板安装用插座

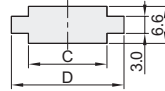
系列	类型	材质				阻燃等级
		本体	顶盖	底盖	接触体	
373系列	面板安装用插座	PBT	聚碳酸酯	尼龙-66	铜合金	UL94-V0

□ 特点:

- 中继用插座连接器, 可与插头连接器组合;
- 2mm的触点间距, 大幅度实现了小型化;
- 一键式锁定的面板安装, 实现了完好固定以及维护时的拆卸;
- 透明盖配置可以目视确认电线插入状态。



□ 面板开孔尺寸



视角标准: 第一视角

型号	芯数	销售方式	适用电线			颜色	A	B	C	D	适配插针类型
			AWG	截面积 (mm <sup>2</sup> )	包覆外径 (mm <sup>2</sup> )						小型卡式插头
37303-3101-0P0FL	3	PCS (100PCS 倍数起订)	24~26	0.14~0.2	0.8~1.0	红	13.8	23.36	14	20.4	37103-3101-000FL
37303-3122-0P0FL					1.0~1.2	黄					37103-3122-000FL
37303-3163-0P0FL					1.2~1.6	橙					37103-3163-000FL
37303-2124-0P0FL					1.0~1.2	绿					37103-2124-000FL
37303-2165-0P0FL					1.2~1.6	蓝					37103-2165-000FL
37303-2206-0P0FL	4	PCS (100PCS 倍数起订)	24~26	0.14~0.2	1.6~2.0	灰	15.8	25.36	16	22.4	37103-2206-000FL
37304-3101-0P0FL					0.8~1.0	红					37104-3101-000FL
37304-3122-0P0FL					1.0~1.2	黄					37104-3122-000FL
37304-3163-0P0FL					1.2~1.6	橙					37104-3163-000FL
37304-2124-0P0FL					1.0~1.2	绿					37104-2124-000FL
37304-2165-0P0FL	4	PCS (100PCS 倍数起订)	20~22	0.3~0.5	1.2~1.6	蓝	15.8	25.36	16	22.4	37104-2165-000FL
37304-2206-0P0FL					1.6~2.0	灰					37104-2206-000FL

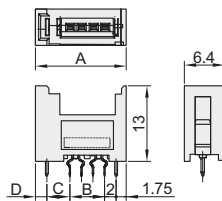
□ 尼龙连接器配件

系列	类型	端口类型	材质		阻燃等级
			外壳	接触体	
372系列	插座架	1列支架 4列支架	PBT 尼龙-66	铜合金	UL94-V0

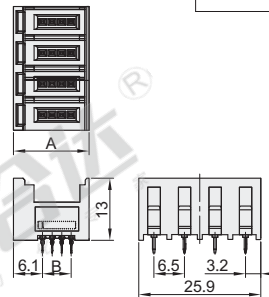
□ 特点:

- 可安装于电路板的插座架;
- 可搭载插头连接器, 安装于电路板上;
- 通过固定触点与基板完好保持;
- 为了防止触电、短路, 基体内部配置了触点。

□ 1列支架



□ 4列支架



视角标准: 第一视角

□ 1列支架

型号	芯数	销售方式	A	B	C	D
37203-62A3-003PL	3	PCS	13.8	4	4	2.05
37204-62A3-004PL	4	(100PCS倍数起订)	15.8	6		

□ 4列支架

型号	芯数	销售方式	A	B
37212-62M3-003PL	3	PCS	13.8	4
37216-62M3-004PL	4	(100PCS倍数起订)	15.8	6

□ 4列支架

型号  
37212-62M3-003PL



请按图示订货