

高品质D-sub连接器

插芯工艺：冲压 插头/插座

代码	类型		插芯工艺	触点类型
ZIS21	高品质	插头	冲压	焊接式
ZIS22	D-sub连接器	插座		

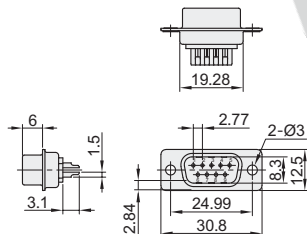
特点：

- 对应EMI的D-sub连接器；
- 可配不同插头外壳，整体外观协调、美观；
- 顶部出线，不易松动，更加稳定。

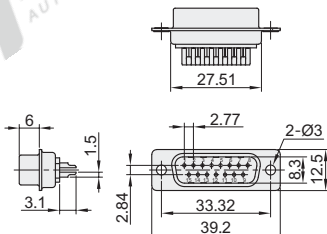
插头

ZIS21

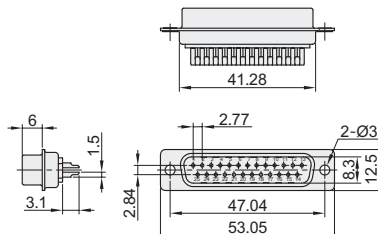
芯数：9



芯数：15



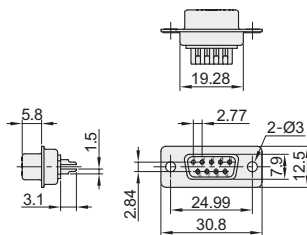
芯数：25



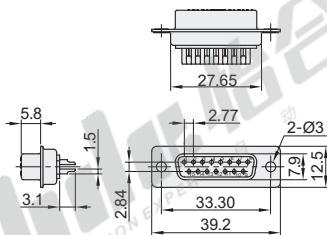
插座

ZIS22

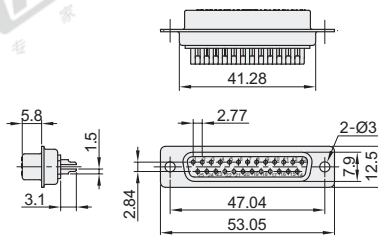
芯数：9



芯数：15



芯数：25



尺寸图仅供参考，具体请以实物为准。

视角标准：第一视角

插头

代码	型号	芯数	额定电压 (V)	额定电流 (A)	接触电流 (MΩ/min)	绝缘电阻 (MΩ)	耐电压值 (VAC)	温度范围 (°C)	适配护盖	
									护盖	合金护盖
ZIS21		9	AC250	3	30	1000	500	-55~105	ZIS25-9	ZIS26-9
		15							ZIS25-15	ZIS26-15
		25							ZIS25-25	ZIS26-25

插座

代码	型号	芯数	额定电压 (V)	额定电流 (A)	接触电流 (MΩ/min)	绝缘电阻 (MΩ)	耐电压值 (VAC)	温度范围 (°C)	适配护盖	
									护盖	合金护盖
ZIS22		9	AC250	3	30	1000	500	-55~105	ZIS25-9	ZIS26-9
		15							ZIS25-15	ZIS26-15
		25							ZIS25-25	ZIS26-25

插头

型号	
代码	芯数
ZIS21	9
ZIS21	15

ZIS21-9

插座

型号	
代码	芯数
ZIS22	9
ZIS22	15

ZIS22-9



请按图示订货

