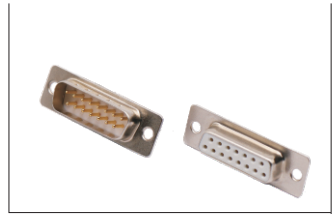


高品质D-sub连接器

插芯工艺：机加工 插头/插座

代码	类型		插芯工艺	触点类型
ZIS23	高品质	插头	机加工	焊接式
ZIS24	D-sub连接器	插座		



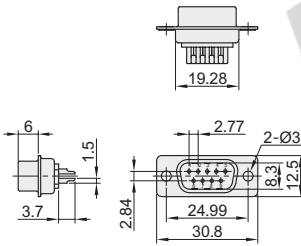
特点:

- 对应EMI的D-sub连接器;
- 可配不同插头外壳, 整体外观协调、美观;
- 顶部出线, 不易松动, 更加稳定。

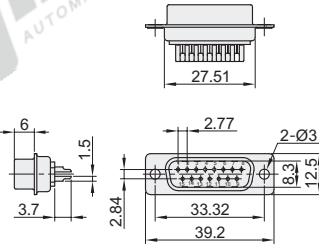
插头

ZIS23

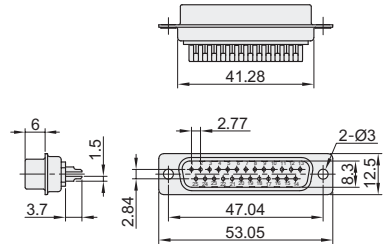
芯数: 9



芯数: 15



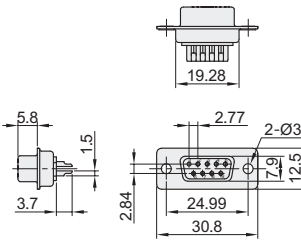
芯数: 25



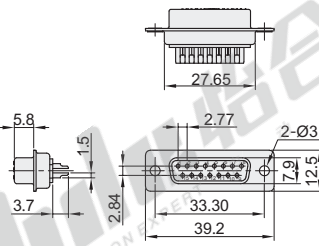
插座

ZIS24

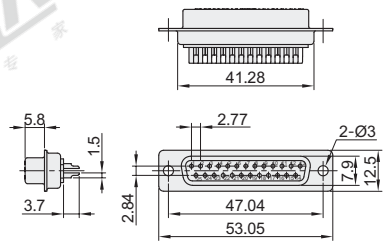
芯数: 9



芯数: 15



芯数: 25



① 尺寸图仅供参考, 具体请以实物为准。

视角标准: 第一视角

插头

代码	型号 芯数	额定电压 (V)	额定电流 (A)	接触电流 (MΩ/min)	绝缘电阻 (MΩ)	耐电压值 (VAC)	温度范围 (°C)	适配护盖	
								护盖	合金护盖
ZIS23	9	AC250	5	30	1000	500	-55~105	ZIS25-9	ZIS26-9
	15							ZIS25-15	ZIS26-15
	25							ZIS25-25	ZIS26-25

插座

代码	型号 芯数	额定电压 (V)	额定电流 (A)	接触电流 (MΩ/min)	绝缘电阻 (MΩ)	耐电压值 (VAC)	温度范围 (°C)	适配护盖	
								护盖	合金护盖
ZIS24	9	AC250	5	30	1000	500	-55~105	ZIS25-9	ZIS26-9
	15							ZIS25-15	ZIS26-15
	25							ZIS25-25	ZIS26-25



插头

型号	
代码	芯数
ZIS23	9
ZIS23	15

ZIS23—9

插座

型号	
代码	芯数
ZIS24	9
ZIS24	15

ZIS24—9