

网口连接器

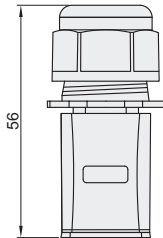
插拔式 防水型

代码	类型	外壳、绝缘部件材质	防水圈	接触点
ZKY42	防水型 插拔式	高性能工程塑料	硅胶	铜合金镀金

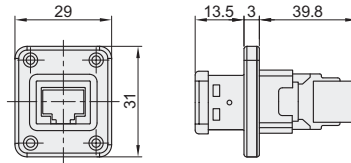
特点

- 根据EIA568B各ISO/IEC11801标准符合D等级或CAT3e, 兼容CAT5e, 可实现10GBIT/S的数据传输率;
- 多款式的连接设计, 1/4快速卡口连接(ZKY41), 快速插拔连接(ZKY42);
- RJ45系统, 用于粗糙的苛刻的环境;
- 电缆护套具有坚固的压铸外壳和独特的双夹式夹线套;
- 电缆连接器护套可用于最普通的RJ45插头, 插头不包含水晶头和网线;
- 防水设计, 产品在连接状态防水防尘等级达到IP65;
- 具有防风雨电镀外壳;
- 屏蔽系统-高频噪音免疫和电磁干扰保护。

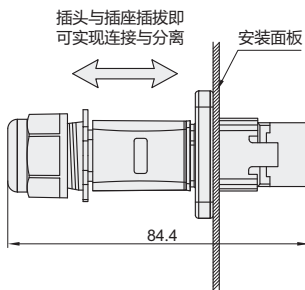
插头



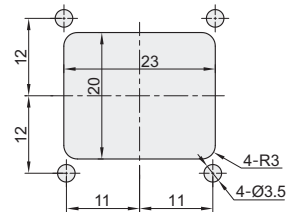
插座



安装示意图



安装开孔图



型号		插件类型
代码	连接器类型	
ZKY42	RJ45	P(插头) S(插座)



型号		
代码	连接器类型	插件类型
ZKY42	RJ45	P S

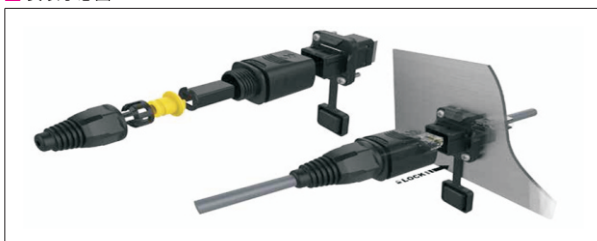
ZKY42 - RJ45 - P



参数表

线材规格	0.15mm ² ~ 0.2mm ² /26-24 AWG
线径范围	Ø5.5mm ~ Ø7mm
触点数量	8
额定电流(A)	1.5A
耐电压(V/DC)	1000V
接触电阻	< 30mΩ
绝缘电阻	> 500MΩ
防护等级	IP65/IP67
耐久次数	> 500次
工作温度	-40°C ~ 80°C
阻燃等级	UL94-V0

安装示意图



专利性的网口设计



认证标识