

网口连接器

中继型转接器·卡口式 防水型

连接
器

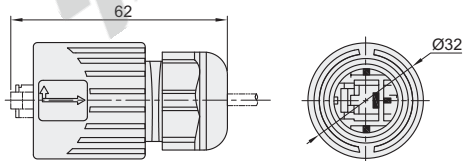
代码	类型	外壳、绝缘体材质
ZKY45	卡口式	热塑塑料PC

- 特点:
- 将标准的5类, 超5类, 6类线缆, 通过外壳, 简单方便快速的转换为防尘防水, 可在恶劣环境下使用;
 - 产品无需焊接, 节省接线及布线时间, 提高工作效率;
 - 广泛应用于LED显示设备、闭路监控系统、工厂自动化控制、通讯设备等。

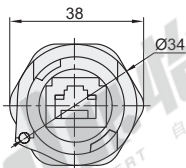
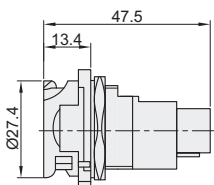
注: 插头不带水晶头与网线。



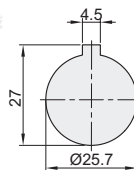
插头



插座



安装开孔图



视角标准: 第一视角

型号		适配插针座
代码	连接器类型	
ZKY45	RJ45	P(插头) S(插座)

参数表

线材规格	0.15mm ² ~0.2mm ² /24~26AWG
线径范围	Ø5mm~Ø6mm
额定电流	1.5A
耐电压 (V/DC)	1000V
防护等级	IP67
接插次数	500次
温度范围	-40°C~+85°C
阻燃等级	UL94-V0



型号		适配插针座
代码	连接器类型	
ZKY45	RJ45	P(插头) S(插座)

ZKY45-RJ45-P



怡合达
AUTOMATION EXPERT
自动化专家