

树脂波纹管/管接头 保护管

树脂波纹管

代码	类型		材质	颜色	防护等级	温度
ZIG01	树脂波纹管	开口型	尼龙6	黑色	—	-40~120°C (短时间150°C)
ZIG02		非开口型				

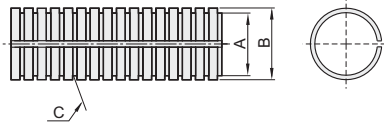
特性：

ZIG01柔韧性好，耐磨损，阻燃，低烟毒，低毒，无卤素很好的疲劳性和抗紫外辐射性。
ZIG02柔软有韧性，壁厚较薄，表面有光泽，抗扭曲，中等机械强度，耐油、碱弱酸等，耐摩擦，耐紫外线，不含卤素、磷、镉。

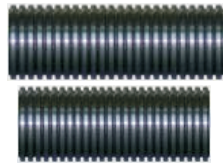
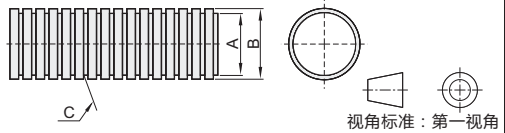
应用：

ZIG01机床，机械制造，自动化设备，船舶设施，运输装置，空气调节装置，铁路设施等。
ZIG02机床，机械制造，电气控制系统等。

开口型 ZIG01



非开口型 ZIG02



- 按钮开关 P23 TA1
- LED信号灯 P33 TA2
- LED照明灯 P37 TA3
- 开关电源 P41 TA4
- DC/AC风扇 P47 TA5
- 继电器 P51 TA6
- 滤波器 P61 TA7
- 端子台 P63 TA8
- 分线盒 P79 TA9
- 插座 P85 TA10
- 控制线束 P89 TA11
- 电缆 P97 TA12
- 保护管 软管/线槽 P103 TA13
- 固定零件 P109 TA14
- 压着端子 P113 TA15
- 配线工具 P117 TA16
- 连接器 P119 TA17

开口型

型号	长度 (m)	B 外径	A 内径	C 最小弯曲半径	包装 (米/卷)
ZIG01	10	10.1	6.6	15	50
	13	13.0	10.2	25	50
	16	15.8	12.0	35	50
	21	21.2	17.6	45	50
	28	28.5	23.7	50	50
	34	34.5	29.0	60	50
	42	42.5	35.7	65	25
54	54.5	48.0	75	25	

非开口型

型号	长度 (m)	B 外径	A 内径	C 最小弯曲半径	包装 (米/卷)
ZIG02	10	10.0	6.5	13	100
	13	13.0	10.0	20	100
	16	15.8	12.0	35	50
	18	18.5	14.3	40	50
	21	21.2	16.5	45	50
	28	28.5	23.0	55	50
	34	34.5	29.0	65	50
	42	42.5	36.0	90	25
	54	54.5	48.0	100	25

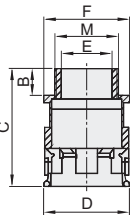
订购数量 × 长度(1米) = 总长度

管接头

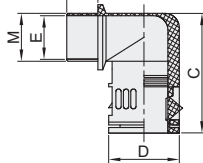
代码	类型	材质	颜色	防护等级	温度
ZIG05	外螺纹直接头	尼龙66	黑色	IP66/IP68	-40~120°C (短时间150°C)
ZIG07	外螺纹90°弯接头				

特性：自熄灭性好，不含卤素、磷、镉，同时具有极好的抗冲击强度。

外螺纹直接头 ZIG05



外螺纹90°弯接头 ZIG07



视角标准：第一视角

外螺纹直接头

型号	螺纹规格	螺纹 M	B	C	D	E	F	
ZIG05	10	M12	M12×1.5	10	34.6	18	7.5	18
	13	M16	M16×1.5	11.8	43	20	11.4	22
	16	M16	M16×1.5	12	45	23	11.6	22
	21	M20	M20×1.5	14	49	28.5	15	27
	28	M25	M25×1.5	16	52.9	37	20.3	35.7
	34	M32	M32×1.5	16.3	54.3	43.5	26.5	41.5
	42	M40	M40×1.5	16	63	53	31.3	53
	54	M50	M50×1.5	15.5	68.5	66	40.5	66
	54	M63	M63×1.5	16	69	66	47	73
	10	PG7	PG7	10	24.6	18	7.5	18
	13	PG9	PG9	11	42.2	20	11.4	22
	16	PG11	PG11	11	44	23	12.5	25
	21	PG13.5	PG13.5	11.5	46.5	28.5	15.5	28
	21	PG16	PG16	11.5	46.5	28.5	17.7	30
	28	PG21	PG21	12	49	37	22.3	38
	34	PG29	PG29	12	49	43.5	30	45
42	PG36	PG36	12	60	53	38	59	
54	PG48	PG48	15	68	66	50	69	

外螺纹90°弯接头

型号	螺纹规格	螺纹 M	B	E	D	C	
ZIG07	10	M12	M12×1.5	10	8.5	17	33.5
	13	M16	M16×1.5	10	12	20	36
	16	M16	M16×1.5	10	12	23	42
	21	M20	M20×1.5	12	14.8	29.5	50
	28	M25	M25×1.5	13	18	29	50
	34	M32	M32×1.5	15	24	44	67.5
	42	M40	M40×1.5	15	32	52	83
	54	M50	M50×1.5	16	39	64	88
	54	M63	M63×1.5	16	53	64	88
	10	PG7	PG7	10	8.5	17	33.5
	13	PG9	PG9	10	12	20	36
	16	PG11	PG11	10	12	23	42
	21	PG13.5	PG13.5	12	18	29.5	50
	21	PG16	PG16	12	18	29.5	50
	28	PG21	PG21	12	24	37	57
	34	PG29	PG29	12	32	44	67.5
42	PG36	PG36	12	36	52	83	
54	PG48	PG48	14	48	64	88	

开口型

代码	规格	长度 (m)
ZIG01	T0	1
ZIG01	13	1

非开口型

代码	规格	长度 (m)
ZIG02	T0	1
ZIG02	13	1

外螺纹直接头

代码	适配软管尺寸	螺纹规格
ZIG05	T0	M12
ZIG05	13	M16

请按图示订货

ZIG01—10

ZIG02—10

ZIG05—10—M12

