

魔术贴编织套管

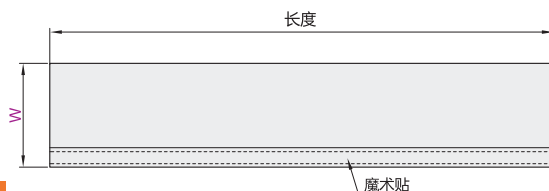
代码	类型	材质	阻燃等级	熔点	工作温度
ZIG50	魔术贴编织套管	PET	VW-1	240±10℃	-50℃~+150℃

用途：

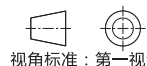
- 带有魔术贴，易于安装和拆卸，减少外部温度对线的影响。



UL



销售方式	每根长度
根	5米



型号		颜色	长度 (m/根)	成品展开宽度	魔术贴宽度	最大扩充范围
代码	网管折径W					
ZIG50	13	B(黑色)	5	40±5	10	10
	19			65±5		15
	32			90±10	20	20
	51			115±10		30



型号		颜色
代码	网管折径W	
ZIG50	13	B(黑色)
	19	

ZIG50—W13—B

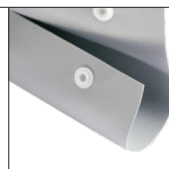


PVC按扣套管

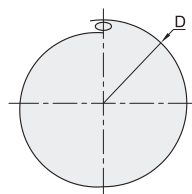
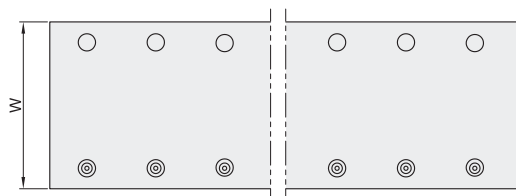
代码	类型	材质	阻燃等级	温度
ZIG51	PVC按扣套管	PVC	UL94V-0	-15℃~+85℃

用途：

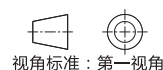
- 独特的扣子制成，有利于多股线材的改线或重装，方便保养和检修。



UL



销售方式
卷



型号		颜色	销售方式	宽度W	最大被套物 D
代码	规格				
ZIG51	1	GG(灰色)	卷（50米/卷）	100	23
	2			120	29
	3			140	36
	4			160	42
	5			180	50
	6			202	57
	7			242	70
	8			335	99
	11	BG(黑银色)		100	24
	12			115	29
	13			146	39
	14			175	49
	15			241	69
	16			333	99



型号		颜色
代码	规格	
ZIG51	1	GG(灰灰色)
	2	

ZIG51—1—GG



软管、线槽  
保护管