

通用规格圆形连接器

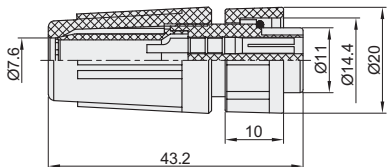
卡扣式·直通母插头/中继公插头/面板安装公插座
防水型

连接器

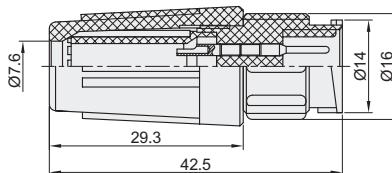
代码	类型	材质		
		外壳	绝缘体	接触体
ZIX71	直通母插头	增强尼龙 (PA66+30%GF)	增强尼龙 (PA66+30%GF)	铜(镀银/金)
ZIX73	卡扣式 中继公插头			
ZIX74	面板安装公插座			



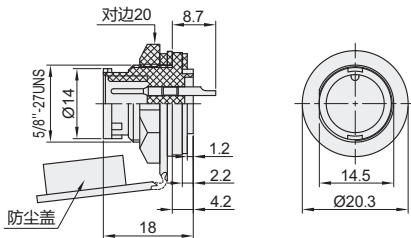
直通母插头
ZIX71



中继公插头
ZIX73



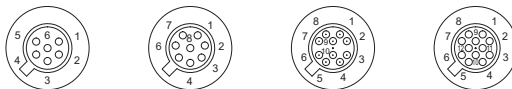
面板安装公插座
ZIX74



ZIX74销售时，附带防尘盖1PCS。

视角标准：第一视角

孔位排列图(从针的方向看)



代码	型号	芯数	触头形状	适配插针/插孔类型		
				中继公插头	面板安装公插座	直通母插头
ZIX71		6	插孔	ZIX73-6	ZIX74-6	—
		8		ZIX73-8	ZIX74-8	—
ZIX73		6	插针	—	—	ZIX71-6
		8		—	—	ZIX71-8

ZIX71可选装中继公插头或者面板安装公插座。

技术参数

芯数	6, 8, 10, 12
额定电流/电压	10A-250V
工作电压(AC.V)分钟	200
耐电压(AC.V)分钟	1500
绝缘阻抗(MΩ)DC500V	2000
接触阻抗(MΩ)DC1A	3
焊杯口径Ø(mm)	1.1
接触体孔径Ø(mm)	1

性能表

接插方式	卡扣连接
接线方式	焊接
接插次数	500次
温度范围	-40°C~+105°C
电缆直径	≤Ø3~7.5



请按图示订货

型号	
代码	芯数
ZIX71	6
	8

ZIX71-6

报价
方式

