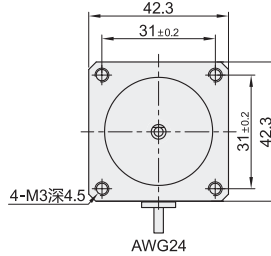
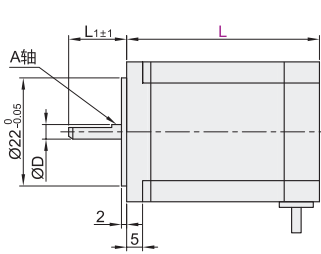
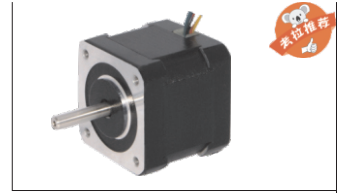


42系列 ▶ 步距角1.8°

两相开环步进电机

步进电机

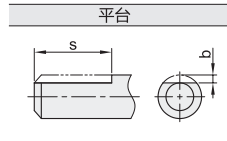
代码	类型	步距角	适配驱动器
ZJT01	42系列	1.8°	ZJX01



☑ 四线电机接线图 线长320mm



☑ 出力轴形状图



视角标准：第一视角

☑ 速度扭矩参数(N.m)

型号	转速(rpm)	30	90	150	210	270	450	750	900	1200	1500
ZJT01-1.8-S-4-L41		0.35	0.3	0.33	0.32	0.29	0.3	0.25	0.2	0.14	0.13
ZJT01-1.8-S-4-L49		0.46	0.45	0.45	0.42	0.41	0.38	0.27	0.25	0.18	0.13
ZJT01-1.8-S-4-L61		0.6	0.57	0.55	0.54	0.51	0.35	0.23	0.2	0.12	0.09

型号	输出轴数	引出线	L	电机轴径	轴伸	额定电流	马达电压	保持转矩	相电阻	相电感	转子惯量	轴长	电机重量						
代码	步距角(°)	(根)	电机长度	D _{+0/-0.013}	b×s	(A)	(V)	(N.M)	(Ω)	(mH)	(g.cm ²)	L ₁ (A轴)	(kg)						
ZJT01	1.8	S(单轴A)	4	41	平台0.5×15	2	3	0.4	1.06	2	54	24	0.3						
				49										3	0.48	1.35	2.9	77	0.35
				61										3.6	0.72	1.8	3.7	110	0.5

☑ 以上仅为代表性产品，可按要求另行制作。

☑ 通用规格

步距精度	5%
温度	80°C Max
环境温度	-20°C ~ +50°C
绝缘电阻	100MΩ Min 500VDC
耐压	500V AC 1minute
径向跳动	最大0.02mm(450g负载)
轴向跳动	最大0.08mm(450g负载)



型号	输出轴数	引出线	L	电机轴径
代码	步距角(°)	(根)	电机长度	D
ZJT01	1.8	S	41	5
		T	49	

ZJT01-1.8-S-4-L49

