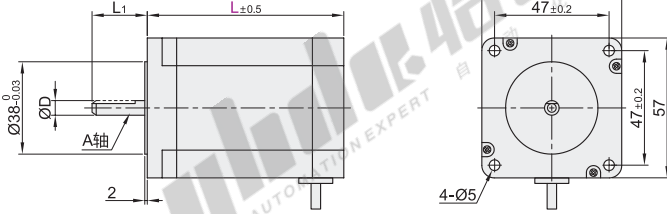
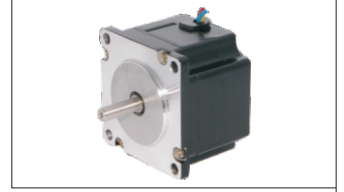


# 三相开环步进电机

◀ 57系列  
步距角1.2°

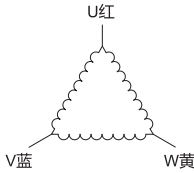
步进电机

代码	类型	步距角	适配驱动器
ZJT50	57系列	1.2°	ZJX50

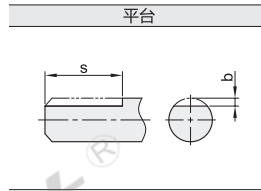


视图标准：第一视角

电机接线图 线长350mm



出力轴形状图



速度扭矩参数(N.m)

型号	转速(rpm)	30	90	150	210	270	450	750	900	1200	1500
ZJT50-1.2-S-3-L40.5	0.45	0.41	0.4	0.35	0.31	0.28	0.23	0.21	0.16	0.14	
ZJT50-1.2-S-3-L56	0.9	0.79	0.81	0.69	0.61	0.53	0.45	0.39	0.31	0.25	
ZJT50-1.2-S-3-L79	1.5	1.32	1.29	1.03	0.91	0.75	0.63	0.49	0.41	0.36	
ZJT50-1.2-S-3-L102	2	1.8	1.9	1.7	1.4	1.3	1.25	1.1	0.95	0.65	

型号	输出轴数	引出线	L	电机轴径	轴伸	额定电流	马达电压	保持转矩	相电阻	相电感	转子惯量	轴长	电机重量	
代码	步距角(°)	(根)	电机长度	D <sub>+0/-0.009</sub>	b×s	(A)	(V)	(N.M)	(Ω)	(mH)	(g.cm <sup>2</sup> )	L <sub>1</sub> (A轴)	(kg)	
ZJT50	1.2	S(单轴A)	3	40.5	6.35	平台0.5×15	5.2	1.25	0.45	0.242	0.22	100	21	0.5
				56	6.35	平台0.5×15	5.6	3.1	0.9	0.55	1.62	300	21	0.75
				79	8	平台0.5×15	5.8	4.1	1.5	0.7	2.4	480	21	1.1
				102	8	平台0.5×15	5.8	2.2	2	0.376	0.5	530	21	1.57

以上仅为代表性产品，可按要求另行制作。



请按图示订货

型号		输出轴数	引出线	L	电机轴径
代码	步距角(°)	(根)	(根)	电机长度	D
ZJT50	1.2	S	3	56	6.35
				79	8

ZJT50-1.2-S-3-L79



通用规格

步距精度	5%
温度	80°C Max
环境温度	-20°C~+50°C
绝缘电阻	100MΩ Min 500VDC
耐压	500V AC 1minute
径向跳动	最大0.06mm(450g负载)
轴向跳动	最大0.08mm(450g负载)