

禾川X3交流伺服电机

中惯量中容量
功率2KW

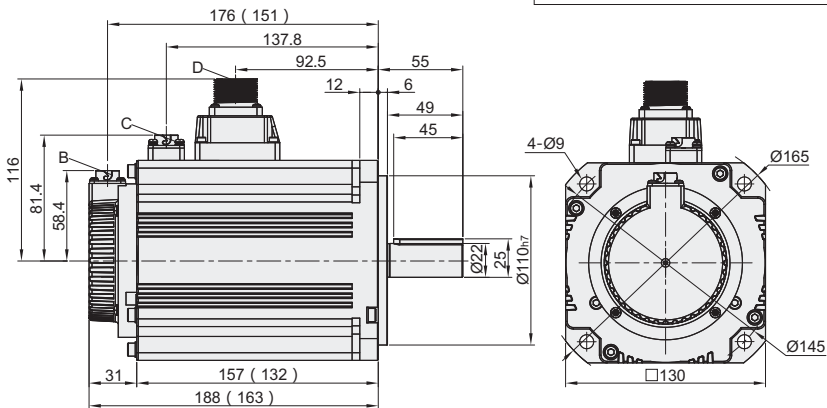
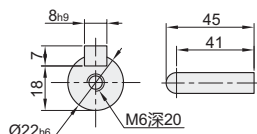
代码	类型	制动器	功率
MM200A	中惯量中容量	无 有	2KW

- 注意：
- 如需高速响应性能，请降低负载惯量比后再使用。
 - 使用前请务必仔细阅读《使用说明书》，充分确认注意事项后正确使用。



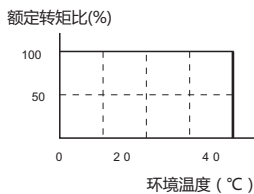
B 编码器连接器
C 制动器连接器
D 电机连接器
(安装请使用内六角圆柱头螺钉)

输出轴尺寸

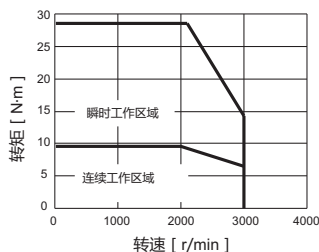


()尺寸表示无制动器的尺寸。

连续转矩-环境温度



NT特性



视角标准：第一视角

型号	电机额定输出	电源电压	额定转矩 (N·m)	瞬时最大转矩 (N·m)	防护等级	电机规格	旋转编码器	※适用C型驱动器	重量(kg)
无制动器 SV-X3MM200A-N2LN	2KW	AC200V~230V	9.55	28.6	IP65	轴：带键带螺纹孔 制动器：无 油封：有	17bit增量式	SV-X3EA200A-A	8.4
无制动器 SV-X3MM200A-N2LA							17bit绝对式		
带制动器 SV-X3MM200A-B2LN						17bit增量式	9.8		
带制动器 SV-X3MM200A-B2LA						17bit绝对式			

- ※适用驱动器详细尺寸见P79。
 ①“位置控制模式图”见P83。
 ②“速度控制模式图”见P86。
 ③“转矩控制模式图”见P88。
 ④“全闭环控制模式图”见P89。



代码
SV-X3MM200A-N2LN
SV-X3MM200A-N2LA



基本参数

额定电流	Arms	12.2
瞬时最大电流	Arms	34.6
额定转速	r/min	2000
最大转速	r/min	3000
转矩常数	N·m/A	0.85
各相感应电压常数	MV(r/min)	29.6
额定功率变化率	无制动器	KW/S 104.9
	带制动器	87.9
机械时间常数	无制动器	ms 0.58
	带制动器	0.69
电气时间常数	ms	12.2
马达转子惯量	无制动器	×10 ⁴ kg·m ² 8.70
	带制动器	10.38

制动器规格

用途	—	保持用
额定电压	V	DC24V±10%
额定电流	—	1
静摩擦转矩	—	9.55 以上
吸和时间	ms	120 100% 电压时
释放时间	ms	30 100% 电压时
释放电压	V	DC 1V 以上
散热条件	—	t=20×□47铝散热板