

经济型平行调速电机/减速机

电机法兰尺寸70
GN组合型 功率15W

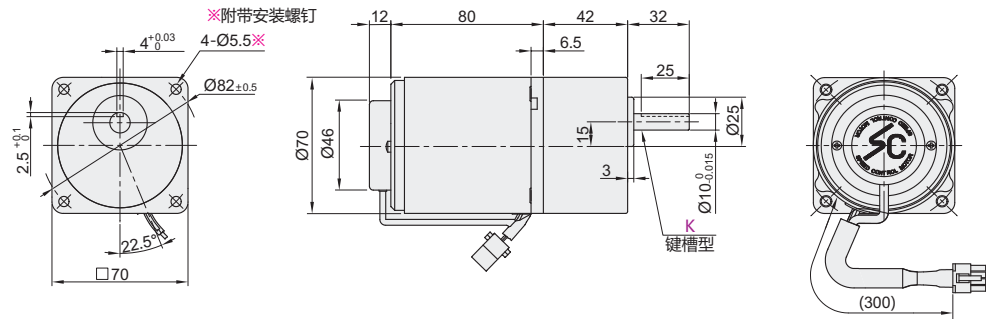
电机法兰尺寸70
GN组合型 功率15W

经济型平行调速电机/减速机

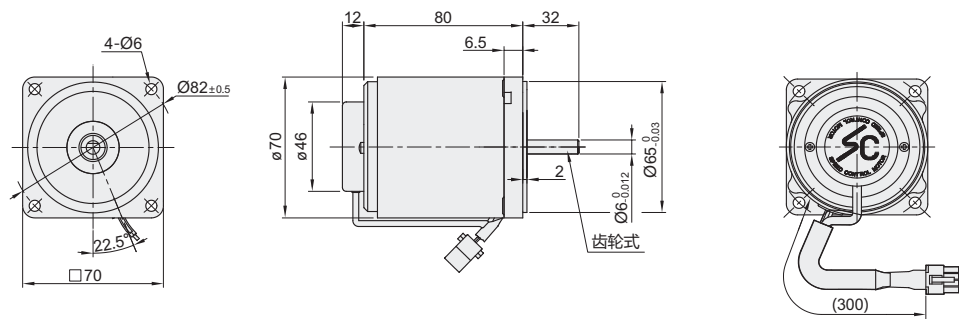
代码	类型	齿轮类型
ZJC27	经济型调速电机	电机
ZJV12	减速机	GN型



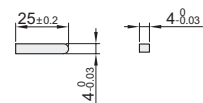
减速机+电机



电机



减速机用键规格



视角标准：第一视角

电机

型号	代码	规格	电极	功率 W	电压 V	频率 Hz	调速范围 rpm	容许转矩				启动转矩		电容 μ F	适用速度控制器	适用减速机	重量 kg		
								1200rpm时		90rpm时		kg-cm	N-m					kg-cm	N-m
								kg-cm	N-m	kg-cm	N-m								
ZJC27	A110	4	15	110	50/60	90-1400	1.20	0.12	0.35	0.035	0.50	0.050	6.0	ZJC57-15-110-70	ZJV12	1.04			
	C220	4	15	220	50/60	90-1400	1.20	0.12	0.35	0.035	0.52	0.052	1.2	ZJC57-15-220-70					

- ① 交流感应调速电机，是获得CE认证的产品，为过热保护型。
- ② 可变速范围是指无负载时可变范围。

电机

代码	规格	电极
ZJC27	A110 C220	4

ZJC27 — A110

减速机

型号	代码	减速比 rpm	轴型	轴承类型	50Hz			60Hz			重量 kg	适用电机
					转速 rpm	扭矩		转速 rpm	扭矩			
						kg-cm	N-m		kg-cm	N-m		
ZJV12	3	3		500	3.06	0.30	600	2.65	0.26	0.47	ZJC27	
	3.6	3.6		417	3.67	0.36	500	3.16	0.31			
	5	5		300	5.20	0.51	360	4.38	0.43			
	6	6		250	6.22	0.62	300	5.20	0.51			
	7.5	7.5		200	7.75	0.76	240	6.53	0.64			
	9	9		166	9.28	0.92	200	7.85	0.77			
	12.5	12.5		120	13.2	1.3	144	11.2	1.1			
	15	15		100	15.3	1.5	120	13.2	1.3			
	18	18		83	18.3	1.8	100	15.3	1.5			
	25	25	K 键槽型	60	23.4	2.3	72	19.3	1.9			
	30	30	B1 滚珠轴承型	50	27.5	2.7	60	23.4	2.3			
	36	36		41	33.7	3.3	50	28.5	2.8			
	50	50		30	41.8	4.1	36	35.7	3.5			
	60	60		25	50.0	5	30	42.8	4.2			
	75	75		20	50.0	5	24	50.0	5.0			
	90	90		16	50.0	5	20	50.0	5.0			
	100	100		15	50.0	5	18	50.0	5.0			
	120	120		12	50.0	5	15	50.0	5.0			
	150	150		10	50.0	5	12	50.0	5.0			
	180	180		8	50.0	5	10	50.0	5.0			
200	200		7.5	50.0	5	9	50.0	5.0				

- ① 减速比25、30、35的电机反方向回转，其余减速比电机同一个方向回转。
- ② 回转数以电机的同步回转数（50Hz:1500rpm,60Hz:1800rpm）为基准，除以减速比来计算。实际的回转数随负载的大小，因此标示的数值少2-20%左右。

减速机

型号	代码	减速比	轴型	轴承类型
ZJV12	3	3.6	K	B1

ZJV12 — 3 — K — B1

