

经济型平行调速电机/减速机

电机法兰尺寸90
GU组合型 功率60W

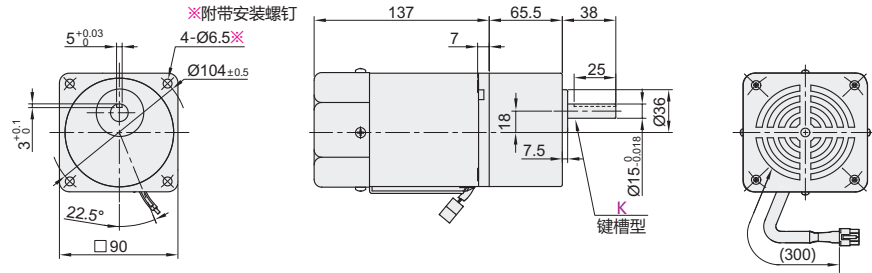
电机法兰尺寸90
GU组合型 功率60W

经济型平行调速电机/减速机

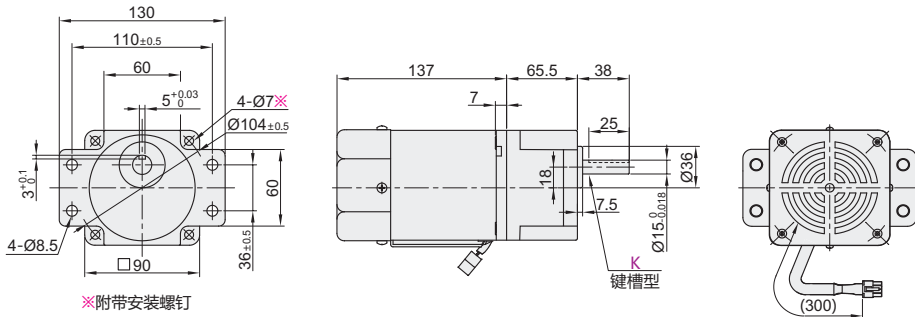
代码	类型	齿轮类型
ZJC44	电机	—
ZJV27	经济型调速电机	标准型
ZJV28	减速机	法兰型



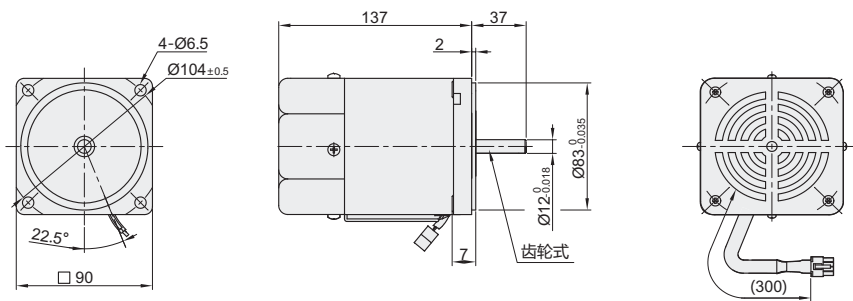
标准型GU减速机+电机
(轴径Ø15)



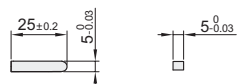
法兰型GU减速机+电机
(轴径Ø15)



电机



减速机用键规格



视角标准：第一视角

电机

型号	代码	规格	电极	功率 W	电压 V	频率 Hz	调速范围 rpm	容许转矩				启动转矩		电容 μF	适用速度控制器	适用减速机	重量 kg		
								1200rpm时		90rpm时		kg-cm	N-m					kg-cm	N-m
								kg-cm	N-m	kg-cm	N-m								
ZJC44	A110	C220	4	60	110	50/60	90-1700	4.60	0.460	1.40	0.140	2.65	0.265	20.0	ZJC57-60-110-90	ZJV27	2.8		
			4	60	220	50/60	90-1700	4.90	0.490	1.60	0.160	2.65	0.265	20.0	ZJC57-60-220-90	ZJV28			

交流感应调速电机，是获得CE认证的产品，为过热保护型。

减速机

型号	代码	减速比 rpm	轴型	轴承类型	输出轴径	轴径12						轴径15						重量kg		适用电机	
						50Hz		60Hz		50Hz		60Hz		轴径 12	轴径 15						
						转速 rpm	扭矩 kg-cm	转速 rpm	扭矩 N-m	转速 rpm	扭矩 kg-cm	转速 rpm	扭矩 N-m								
标准型 ZJV27	3					500	11.2	1.1	600	9.38	0.92	500	11.2	1.1	600	9.38	0.92				
	3.6					417	14.2	1.4	500	11.2	1.1	417	14.2	1.4	500	11.2	1.1				
	5					300	19.3	1.9	360	15.3	1.5	300	19.3	1.9	360	15.3	1.5			1.35	1.5
	6					250	23.4	2.3	300	18.3	1.8	250	23.4	2.3	300	18.3	1.8				
	7.5					200	29.6	2.9	240	23.4	2.3	200	29.6	2.9	240	23.4	2.3				
	9					166	34.7	3.4	200	28.5	2.8	166	34.7	3.4	200	28.5	2.8				
	12.5					120	48.9	4.8	144	38.7	3.8	120	43.8	4.3	144	35.7	3.5				
	15					100	58.1	5.7	120	46.9	4.6	100	52	5.1	120	42.9	4.2				
	18					83	69.3	6.8	100	56.1	5.5	83	63.3	6.2	100	51.0	5.0			1.35	1.5
	25					60	87.7	8.6	72	70.1	6.9	60	79.6	7.8	72	64.3	6.3				
法兰型 ZJV28	30		K	B1	15	50	100	10.0	60	84.7	8.3	50	94.9	9.3	60	76.5	7.5				
	36					41	100	10.0	50	100	10.0	41	114	11.2	50	92.1	9.0				
	50					30	100	10.0	36	100	10.0	30	158	15.5	36	128	12.5				
	60					25	100	10.0	30	100	10.0	25	190	18.6	30	154	15.0			1.35	1.5
	75					20	100	10.0	24	100	10.0	20	200	20.0	24	192	18.8				
	90					16	100	10.0	20	100	10.0	16	200	20.0	20	200	20.0				
	100					15	100	10.0	18	100	10.0	15	200	20.0	18	200	20.0				
	120					12	100	10.0	15	100	10.0	12	200	20.0	15	200	20.0				
	150					10	100	10.0	12	100	10.0	10	200	20.0	12	200	20.0			1.35	1.5
	180					8	100	10.0	10	100	10.0	8	200	20.0	10	200	20.0				
200					7.5	100	10.0	9	100	10.0	7.5	200	20.0	9	200	20.0					

ZJV27,ZJV28减速比12.5,15,18,90,100,120,150,180,200的电机反方向回转，其余减速比电机同一个方向回转。

回转数以电机的同步回转数(50Hz:1500rpm,60Hz:1800rpm)为基准，除以减速比来计算。实际的回转数随负载的大小，因此标示的数值少2-20%左右。

电机

代码	规格	电极
ZJC44	A110	4
ZJV27	C220	4

请按图示订货

减速机

代码	减速比	轴型	轴承类型
ZJV27	3		
ZJV28	3.6	K	B1
	5		

ZJV27-3-K-B1



平行调速电机

平行调速电机