

经济型平行调速电机/减速机

电机法兰尺寸104
GU组合型 功率180W

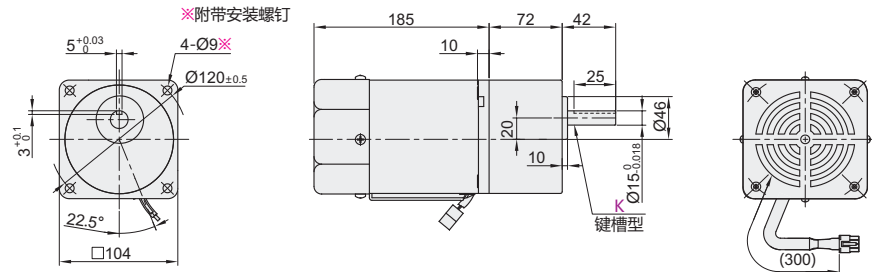
电机法兰尺寸104
GU组合型 功率180W

经济型平行调速电机/减速机

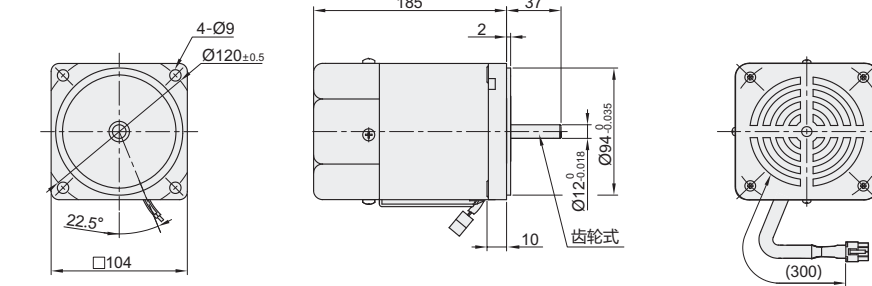
代码	类型	齿轮类型
ZJC54	经济型调速电机	电机
ZJV42	减速机	减速机
		GU型



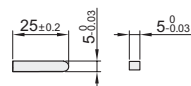
GU减速机+电机



电机



减速机用键规格



视角标准：第一视角

电机

型号	代码	规格	电极	功率 W	电压 V	频率 Hz	调速范围 rpm	容许转矩				启动转矩		电容 μF	适用速度控制器	适用减速机	重量 kg
								1200rpm时		90rpm时		kg-cm	N-m				
								kg-cm	N-m	kg-cm	N-m						
ZJC54	A110	4	180	110	60	90-1700	7.72	0.772	4.25	0.425	6.45	0.645	28.0	ZJC57-180-110-104	ZJV42	5.1	
	C220	4	180	220	60	90-1700	7.72	0.772	4.25	0.425	6.45	0.645	12	ZJC57-180-220-104			

- ① 交流感应调速电机，是获得CE认证的产品，为过热保护型。
- ② 适用速度控制器详细尺寸见P795

电机

型号			电极
代码	规格		
ZJC54	A110	4	
	C220		

ZJC54 - A110

减速机

型号	代码	减速比 rpm	轴型	轴承类型	50Hz			60Hz			重量 kg	适用电机
					转速 rpm	扭矩		转速 rpm	扭矩			
						kg-cm	N-m		kg-cm	N-m		
ZJV42	3	3	K 键槽型	B1 滚珠轴承型	500	34.6	3.4	600	27.5	2.7	ZJC54	
	3.6	417			40.8	4.0	500	33.6	3.3			
	5	300			57.1	5.6	360	45.9	4.5	2.1		
	6	250			68.3	6.7	300	55.1	5.4			
	7.5	200			85.6	8.4	240	69.3	6.8			
	9	166			103	10.1	200	83.6	8.2			
	12.5	120			128	12.6	144	104	10.2			
	15	100			155	15.2	120	125	12.3			
	18	83			185	18.2	100	150	14.7			
	25	60			232	22.8	72	188	18.5			
	30	50			279	27.4	60	226	22.2			
	36	41			335	32.9	50	271	25.6			
	50	30			400	40	36	377	37.0	2.1		
	60	25			400	40	30	400	40			
	75	20			400	40	24	400	40			
	90	16			400	40	20	400	40			
	100	15			400	40	18	400	40			
	120	12			400	40	15	400	40			
	150	10			400	40	12	400	40			
	180	8			400	40	10	400	40			
200	7.5	400	40	9	400	40						

- ① 减速比12.5~18的电机反方向回转，其余减速比电机同一个方向回转。
- ② 回转数以电机的同步回转数（50Hz:1500rpm,60Hz:1800rpm）为基准，除以减速比来计算。实际的回转数随负载的大小，因此标示的数值少2-20%左右。

减速机

型号			
代码	减速比	轴型	轴承类型
ZJV42	3	K	B1
	3.6		

ZJV42 - 3 - K - B1

