

# 平行刹车调速电机/减速机

电机法兰尺寸90  
GU组合型 功率60W

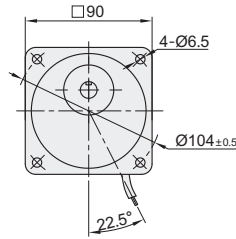
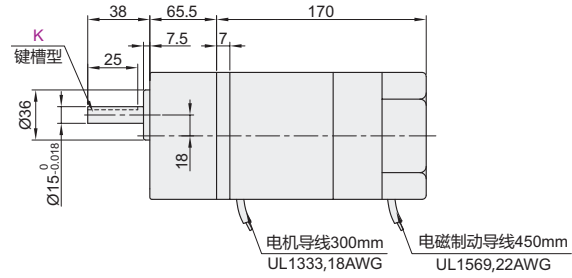
电机法兰尺寸90  
GU组合型 功率60W

# 平行刹车调速电机/减速机

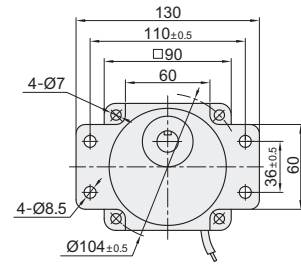
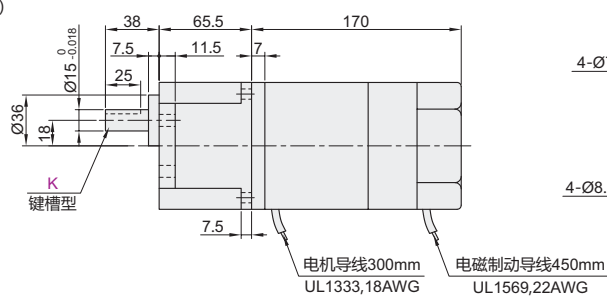
代码	类型	电机	齿轮类型
ZJV69	电机	—	—
ZJV27	刹车调速电机	减速机	标准型
ZJV28			法兰型



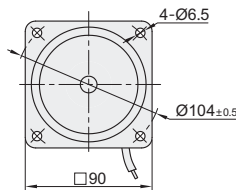
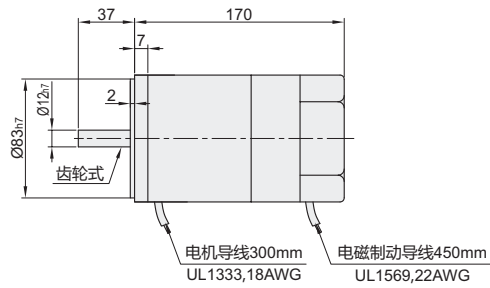
标准型GU减速机+电机  
(轴径Ø15)



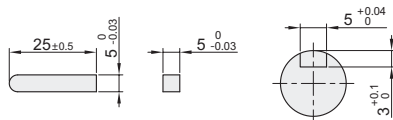
法兰型GU减速机+电机  
(轴径Ø15)



电机



减速机用键规格



视角标准：第一视角

电机

型号	代码	规格	电极	功率 W	电压 V	频率 Hz	调速范围 rpm	容许转矩		启动转矩	电容 μF	适用速度控制器	适用减速机	重量 kg
								1200rpm时	90rpm时					
ZJV69	A110	C220	4	60	110	50	90~1350	0.460	0.140	0.265	20.0	ZJC57-60-110-90	ZJV27	2.8
			4	60	220	50	90~1350	0.490	0.140	0.265	4.0	ZJC57-60-220-90	ZJV28	

获得CE认证的产品，为过热保护型。

减速机

型号	代码	减速比 rpm	轴型	轴承类型	输出轴径	轴径12						轴径15						重量kg		适用电机
						50Hz		60Hz		50Hz		60Hz		轴径 12	轴径 15					
						转速 rpm	扭矩 kg-cm	转速 rpm	扭矩 N-m	转速 rpm	扭矩 kg-cm	转速 rpm	扭矩 N-m							
标准型	3	500	11.2	1.1	600	9.38	0.92	500	11.2	1.1	600	9.38	0.92							
GU型	3.6	417	14.2	1.4	500	11.2	1.1	417	14.2	1.4	500	11.2	1.1							
ZJV27	5	300	19.3	1.9	360	15.3	1.5	300	19.3	1.9	360	15.3	1.5							
法兰型	6	250	23.4	2.3	300	18.3	1.8	250	23.4	2.3	300	18.3	1.8							
GU型	7.5	200	29.6	2.9	240	23.4	2.3	200	29.6	2.9	240	23.4	2.3							
ZJV28	9	166	34.7	3.4	200	28.5	2.8	166	34.7	3.4	200	28.5	2.8							
	12.5	120	48.9	4.8	144	38.7	3.8	120	48.9	4.8	144	38.7	3.8							
	15	100	58.1	5.7	120	46.9	4.6	100	52	5.7	120	46.9	4.6							
	18	83	69.3	6.8	100	56.1	5.5	83	63.3	6.8	100	56.1	5.5							
	25	60	87.7	8.6	72	70.1	6.9	60	79.6	8.2	72	70.4	6.9							
	30	50	100	10.0	60	84.7	8.3	50	94.9	10.3	60	84.7	8.3	1.35	1.5	ZJV69				
	36	41	100	10.0	50	100	10.0	41	114	12.4	50	102	10							
	50	30	100	10.0	36	100	10.0	30	158	15.5	36	127	12.5							
	60	25	100	10.0	30	100	10.0	25	190	18.6	30	153	15.0							
	75	20	100	10.0	24	100	10.0	20	200	20.0	24	192	18.8							
	90	16	100	10.0	20	100	10.0	16	200	20.0	20	200	20.0							
	100	15	100	10.0	18	100	10.0	15	200	20.0	18	200	20.0							
	120	12.5	100	10.0	15	100	10.0	12.5	200	20.0	15	200	20.0							
	150	10	100	10.0	12	100	10.0	10	200	20.0	12	200	20.0							
	180	8.3	100	10.0	10	100	10.0	8.3	200	20.0	10	200	20.0							
	200	7.5	100	10.0	9	100	10.0	7.5	200	20.0	9	200	20.0							

ZJV27, ZJV28 减速比 12.5, 15, 18, 90, 100, 120, 150, 180, 200 的电机反方向回转，其余减速比电机同一个方向回转。

回转数以电机的同步回转数（50Hz：1500rpm，60Hz：1800rpm）为基准，除以减速比来计算。实际的回转数随负载的大小，因此标示的数值少2-20%左右。



请按图示订货

电机

型号		电极
代码	规格	
ZJV69	A110	4
	C220	

ZJV69 — A110

减速机

型号		轴型	轴承类型
代码	减速比		
ZJV27	3	K	B1
ZJV28	3.6		
	5		

ZJV27 — 3 — K — B1



报价方式