

# 平行刹车调速电机/减速机

电机法兰尺寸90  
GU组合型 功率120W

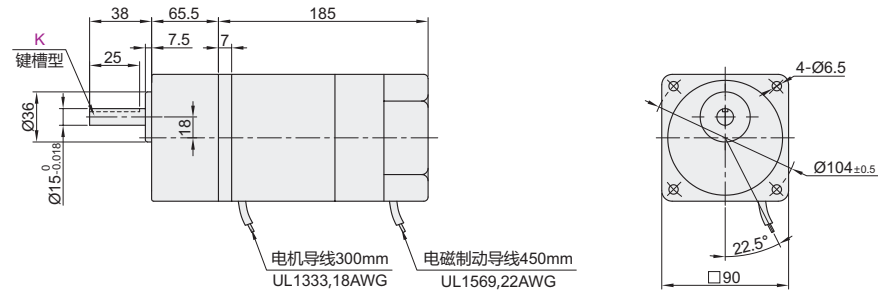
电机法兰尺寸90  
GU组合型 功率120W

# 平行刹车调速电机/减速机

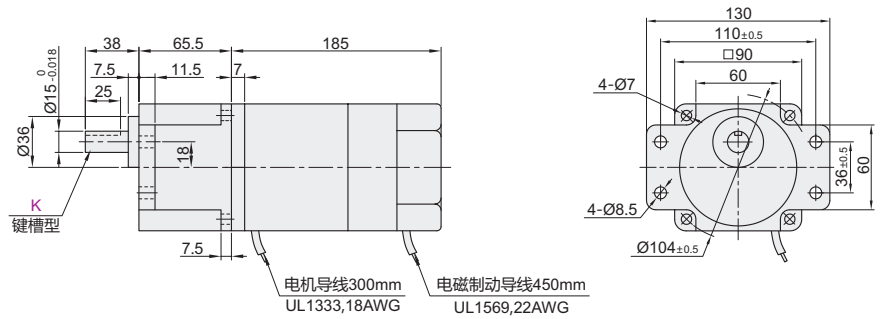
代码	类型		齿轮类型
ZJV73	电机	—	—
ZJV27	刹车调速电机	减速机	标准型
ZJV28		法兰型	GU型



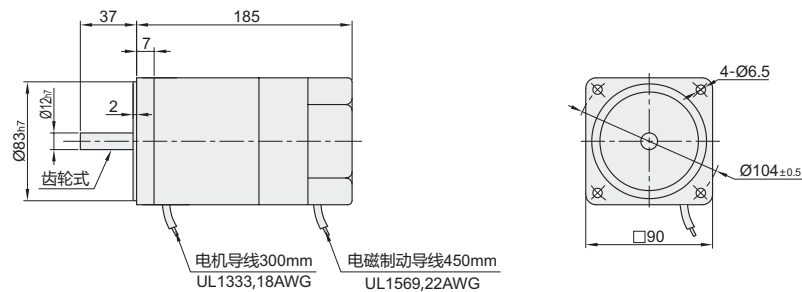
标准型GU减速机+电机



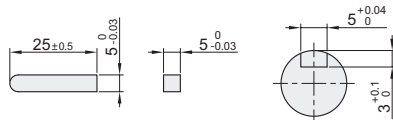
法兰型GU减速机+电机



电机



减速机用键规格



视角标准：第一视角

电机

代码	规格	电极	功率 W	电压 V	频率 Hz	调速范围 rpm	容许转矩		启动转矩 N·m	电容 μF	适用速度控制器	适用减速机	重量 kg
							1200rpm时 N·m	90rpm时 N·m					
ZJV73	A110	4	120	110	50	90~1350	0.750	0.330	0.530	30.0	ZJC57-120-110-90	ZJV27	3.5
	C220	4	120	220	50	90~1350	0.750	0.330	0.530	7.0	ZJC57-120-220-90	ZJV28	

① 获得CE认证的产品，为过热保护型。

减速机

代码	减速比 rpm	轴型	轴承类型	50Hz 扭矩		60Hz 扭矩		重量 kg	适用电机	
				转速 rpm	kg·cm	N·m	转速 rpm			kg·cm
标准型 ZJV27	3	K	B1 滚珠轴承型	500	23.4	2.3	600	18.3	1.8	ZJV73
	3.6			417	27.5	2.7	500	22.4	2.2	
	5			300	38.7	3.8	360	30.6	3.0	
	6			250	45.9	4.5	300	36.7	3.6	
	7.5			200	57.1	5.6	240	46.9	4.6	
	9			166	69.3	6.8	200	56.1	5.5	
	12.5			120	86.7	8.5	144	69.5	6.8	
	15			100	104	10.2	120	83.6	8.2	
	18			83	124	12.2	100	100	9.8	
	25			60	156	15.3	72	126	12.4	
法兰型 ZJV28	30	K	B1 滚珠轴承型	50	187	18.4	60	152	14.9	ZJV73
	36			41	200	20	50	181	17.8	
	50			30	200	20	36	200	20	
	60			25	200	20	30	200	20	
	75			20	200	20	24	200	20	
	90			16	200	20	20	200	20	
	100			15	200	20	18	200	20	
	120			12.5	200	20	15	200	20	
	150			10	200	20	12	200	20	
	180			8.3	200	20	10	200	20	
200	7.5	200	20	9	200	20				

① 减速比12.5, 15, 18, 90, 100, 120, 150, 180, 200的电机反方向回转，其余减速比电机同一个方向回转。

② 回转数以电机的同步回转数（50Hz:1500rpm,60Hz:1800rpm）为基准，除以减速比来计算。实际的回转数随负载的大小，因此标示的数值少2-20%左右。

电机

代码	规格	电极
ZJV73	A110 C220	4

ZJV73 — A110

减速机

代码	减速比	轴型	轴承类型
ZJV27 ZJV28	3 3.6	K	B1

ZJV27 — 3 — K — B1

