

平行刹车调速电机/减速机

电机法兰尺寸104
GU组合型 功率140W

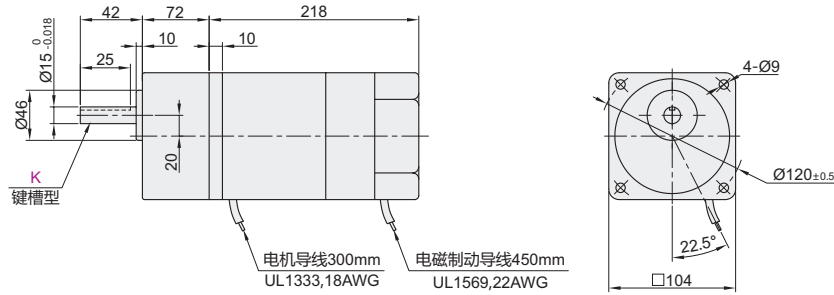
电机法兰尺寸104
GU组合型 功率140W

平行刹车调速电机/减速机

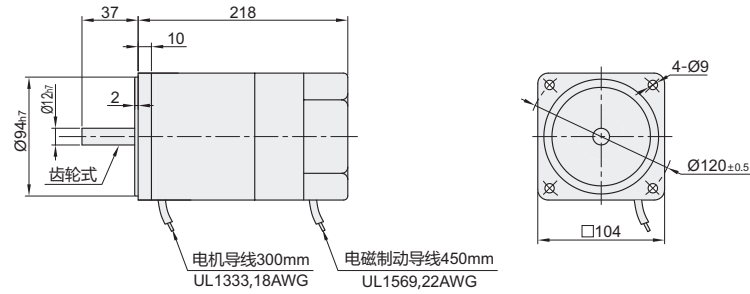


代码	类型	齿轮类型
ZJV75	刹车调速电机	电机
ZJV42	减速机	减速机
		GU型

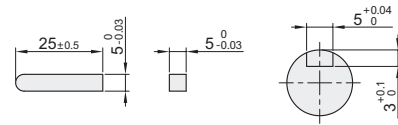
GU减速机+电机



电机



减速机用键规格



视角标准：第一视角

电机

型号	代码	规格	电极	功率 W	电压 V	频率 Hz	调速范围 rpm	容许转矩		启动转矩 N·m	电容 μF	适用速度控制器	适用减速机	重量 kg
								1200rpm时	90rpm时					
								N·m	N·m					
ZJV75	A110	C220	4	140	110	50	90~1350	0.830	0.420	0.620	35.0	ZJC57-140-110-104	ZJV42	5.1
								0.830	0.420	0.620	10.0	ZJC57-140-220-104		

获得CE认证的产品，为过热保护型。

电机

型号			电极
代码	规格		
ZJV75	A110 C220		4

ZJV75 — A110

减速机

代码	减速比 rpm	轴型	轴承类型	50Hz			60Hz			重量 kg	适用电机
				转速 rpm	扭矩		转速 rpm	扭矩			
					kg·cm	N·m		kg·cm	N·m		
ZJV42	3	K	B1	500	26.5	2.6	600	21.4	2.1	2.1	ZJV75
	3.6			417	31.6	3.1	500	25.5	2.5		
	5			300	44.8	4.4	360	35.7	3.5		
	6			250	53.0	5.2	300	42.8	4.2		
	7.5			200	67.3	6.6	240	54.0	5.3		
	9			166	80.6	7.9	200	64.2	6.3		
	12.5			120	101	9.9	144	80.6	7.9		
	15			100	120	11.8	120	96.9	9.5		
	18			83	144	14.2	100	116	11.4		
	25			60	181	17.8	72	147	14.4		
	30			50	218	21.4	60	175	17.2		
	36			41	262	25.7	50	211	20.7		
	50			30	363	35.6	36	292	28.7		
	60			25	400	40	30	352	34.5		
	75			20	400	40	24	400	40		
	90			16	400	40	20	400	40		
	100			15	400	40	18	400	40		
	120			12.5	400	40	15	400	40		
	150			10	400	40	12	400	40		
	180			8.3	400	40	10	400	40		
200	7.5	400	40	9	400	40					

① 减速比12.5~18的电机反方向回转，其余减速比电机同一个方向回转。

② 回转数以电机的同步回转数（50Hz:1500rpm,60Hz:1800rpm）为基准，除以减速比来计算。实际的回转数随负载的大小，因此标示的数值少2-20%左右。



减速机

型号		轴型	轴承类型
代码	减速比		
ZJV42	3	K	B1
	3.6		

ZJV42 — 3 — K — B1

