

平行刹车调速电机/减速机

电机法兰尺寸104
GU组合型 功率200W

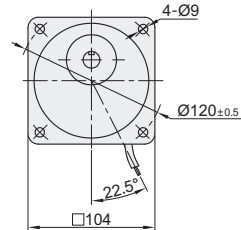
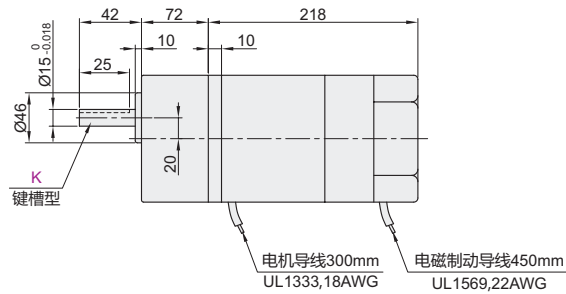
电机法兰尺寸104
GU组合型 功率200W

平行刹车调速电机/减速机

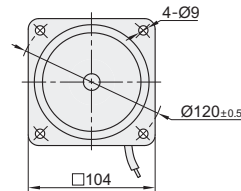
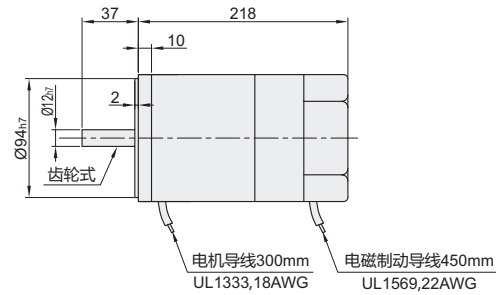
代码	类型	齿轮类型
ZJV77	刹车调速电机	电机
ZJV42		减速机
		GU型



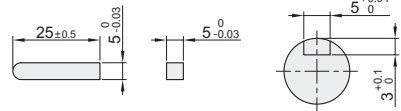
GU减速机+电机



电机



减速机用键规格



视角标准：第一视角

电机

型号	代码	规格	电极	功率 W	电压 V	频率 Hz	调速范围 rpm	容许转矩		启动转矩 N·m	电容 μF	适用速度控制器	适用减速机	重量 kg
								1200rpm时 N·m	90rpm时 N·m					
ZJV77		A110	4	200	110	50	90~1350	0.920	0.500	1.000	45.0	ZJC57-200-110-104	ZJV42	5.1
		C220	4	200	220	50	90~1350	0.920	0.500	1.000	10.0	ZJC57-200-220-104		

获得CE认证的产品，为过热保护型。

电机

型号			电极
代码	规格		
ZJV77	A110 C220		4

ZJV77 — A110

减速机

代码	减速比 rpm	轴型	轴承类型	50Hz			60Hz			重量 kg	适用电机
				转速 rpm	扭矩		转速 rpm	扭矩			
					kg-cm	N-m		kg-cm	N-m		
ZJV42	3			500	37.9	3.71	600	30.6	2.99	ZJV77	
	3.6			417	45.5	4.46	500	36.7	3.59		
	5			300	63.1	6.19	360	50.9	4.99		
	6			250	75.8	7.43	300	61.1	5.99		
	7.5			200	94.7	9.28	240	76.4	7.49		
	9			166	114	11.1	200	91.7	8.98		
	12.5			120	142	13.9	144	115	11.2		
	15			100	171	16.7	120	138	13.5		
	18			83	205	20.1	100	165	16.2		
	25			60	257	25.2	72	207	20.3		
	30	K 键槽型	B1 滚珠轴承型	50	309	30.3	60	249	24.4		2.1
	36			42	370	36.3	50	298	29.3		
	50			30	400	40	36	377	37.0		
	60			25	400	40	30	400	40		
	75			20	400	40	24	400	40		
	90			16	400	40	20	400	40		
	100			15	400	40	18	400	40		
	120			12.5	400	40	15	400	40		
	150			10	400	40	12	400	40		
	180			8.3	400	40	10	400	40		
200			7.5	400	40	9	400	40			

① 减速比12.5~18的电机反方向回转，其余减速比电机同一个方向回转。

② 回转数以电机的同步回转数（50Hz:1500rpm,60Hz:1800rpm）为基准，除以减速比来计算。实际的回转数随负载的大小，因此标示的数值少2-20%左右。

减速机			
型号			
代码	减速比	轴型	轴承类型
ZJV42	3	K	B1
ZJV42	3.6	K	B1

ZJV42 — 3 — K — B1

