

# 平行可逆定速电机/减速机

电机法兰尺寸90  
GU组合型 功率90W

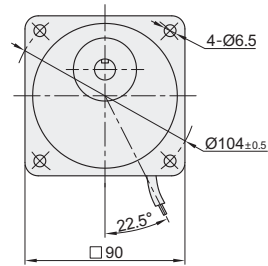
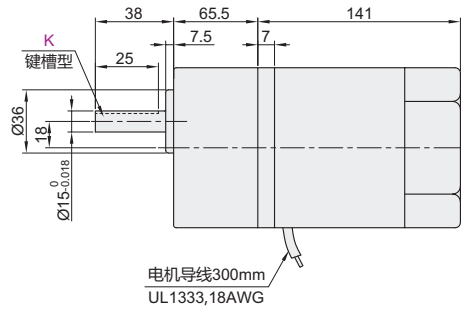
电机法兰尺寸90  
GU组合型 功率90W

# 平行可逆定速电机/减速机

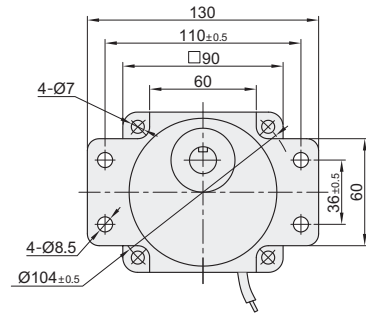
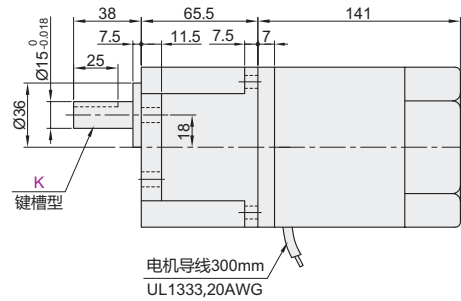
代码	类型		齿轮类型
ZJY11	可逆定速电机	电机	—
ZJV27	—	减速机	标准型
ZJV28	—	—	法兰型



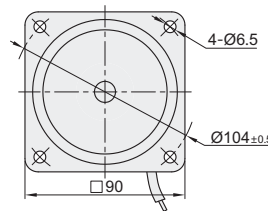
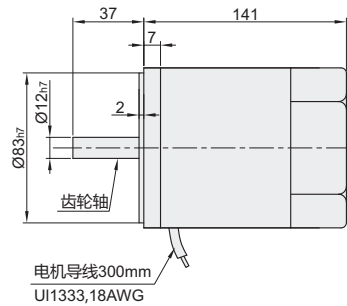
标准型GU减速机+电机



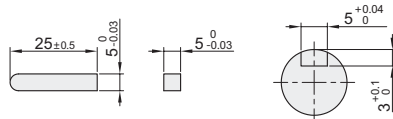
法兰型GU减速机+电机



电机



减速机用键规格



视角标准：第一视角

电机

型号		电极	功率 W	电压 V	频率 Hz	启动扭矩 N·m	额定扭矩 N·m	电容 μF	适用减速机	重量kg
ZJY11	A110	4	90	110	50	0.600	0.700	30.0	ZJV27/28	3.25
	C220	4	90	220	50	0.560	0.700	6.0		

① 交流感应定速电机，是获得CE认证的产品，为过热保护型。

减速机

代码	减速比 rpm	轴型	轴承类型	50Hz			60Hz			重量 kg	适用电机
				转速 rpm	扭矩		转速 rpm	扭矩			
					kg-cm	N-m		kg-cm	N-m		
标准型 ZJV27	3	K	B1 滚珠轴承型	500	17.3	1.7	600	14.3	1.4	1.5	ZJY11
	3.6			417	20.4	2.0	500	17.3	1.7		
	5			300	28.6	2.8	360	25.5	2.5		
	6			250	34.7	3.4	300	28.6	2.8		
	7.5			200	43.9	4.3	240	35.7	3.5		
	9			166	52.0	5.1	200	42.9	4.2		
	12.5			120	65.3	6.4	144	53.1	5.2		
	15			100	78.6	7.7	120	63.3	6.2		
	18			83	93.3	9.2	100	76.5	7.5		
	25			60	118	11.6	72	95.9	9.4		
	30			50	142	13.6	60	115	11.3		
	36			41	169	16.6	50	138	13.5		
	50			30	200	20	36	192	18.8		
	60			25	200	20	30	200	20		
	75			20	200	20	24	200	20		
90	16	200	20	20	200	20					
100	15	200	20	18	200	20					
120	12.5	200	20	15	200	20					
150	10	200	20	12	200	20					
180	8.3	200	20	10	200	20					
200	7.5	200	20	9	200	20					

① 减速比12.5, 15, 18, 90, 100, 120, 150, 180, 200的电机反方向回转，其余减速比电机同一个方向回转。

② 回转数以电机的同步回转数（50Hz:1500rpm,60Hz:1800rpm）为基准，除以减速比来计算。实际的回转数随负载的大小，因此标示的数值少2-20%左右。



请按图示订货

电机

型号		电极
代码	规格	
ZJY11	A110 C220	4

ZJY11 — A110

减速机

型号		轴型	轴承类型
代码	减速比		
ZJV27 ZJV28	3 3.6	K	B1

ZJV27 — 3 — K — B1



报价方式