

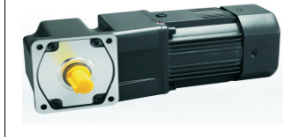
直角普通定速电机 / 减速机

电机法兰尺寸90
GU组合型 功率90W

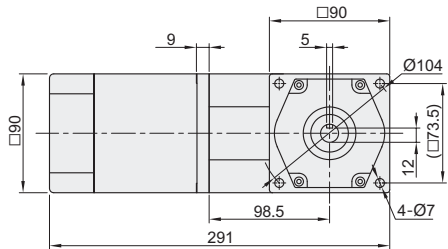
电机法兰尺寸90
GU组合型 功率90W

直角普通定速电机 / 减速机

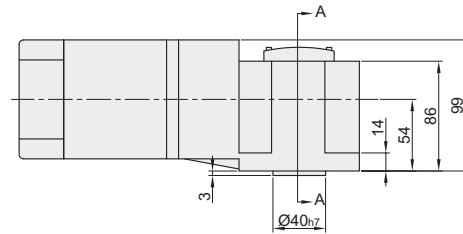
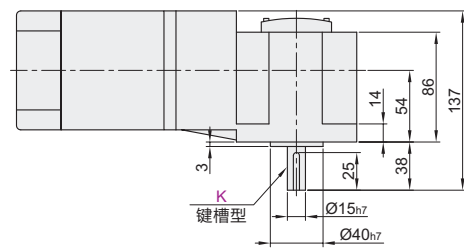
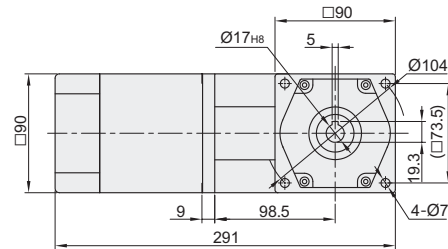
代码	类型	输出轴	齿轮类型
ZKR04	电机	—	—
ZKR13	普通定速电机	实心轴	GU型
ZKR14	减速机	空心轴	—



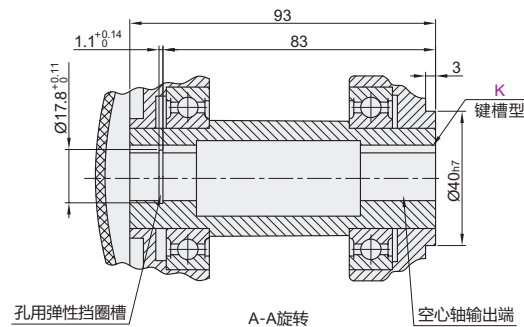
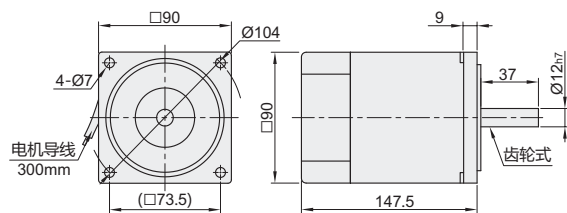
减速机+电机
(输出轴:实心轴)
(ZKR04+ZKR13)



减速机+电机
(输出轴:空心轴)
(ZKR04+ZKR14)



电机
ZKR04



视角标准: 第一视角

电机

型号	电极	功率 W	电压 V	频率 Hz	启动扭矩 N·m	额定扭矩 N·m	电容 μF	适用减速机	重量 kg	
ZKR04	A110 C220	4	90	110 220	50	0.837	0.670	20.0 5.0	ZKR13/14	3.1

交流感应定速电机, 是获得CE认证的产品, 为过热保护型。

电机

代码	规格	电极
ZKR04	A110 C220	4

ZKR04—A110

减速机

型号	代码	减速比 rpm	轴型	轴承类型	50Hz			60Hz			重量 kg	适用电机
					转速 rpm	扭矩		转速 rpm	扭矩			
						kg-cm	N-m		kg-cm	N-m		
实心轴 ZKR13	3	500	15.7	1.54	600	13.08	1.283					
	5	300	26.5	2.6	360	22.08	2.167					
	6	250	31.5	3.1	300	26.25	2.583					
	7.5	200	39.4	3.86	240	32.83	3.217					
	10	150	52.5	5.15	180	43.75	4.292					
	12.5	120	65.7	6.44	144	54.75	5.367					
	15	100	71	6.96	120	59.17	5.800					
	20	75	94.6	9.28	90	78.83	7.733					
	25	60	118	11.6	72	98.33	9.667			ZKR13		
	30	50	141	13.9	60	117.5	11.583			ZKR13	2.9	
空心轴 ZKR14	36	45	170	16.7	54	141.67	13.917					
	40	37.5	189	18.5	45	157.7	15.417			ZKR04		
	50	30	200	19.6	36	166.67	16.333					
	60	25	200	19.6	30	166.67	16.333			ZKR14	2.8	
	75	20	200	19.6	24	166.67	16.333					
	100	15	200	19.6	18	166.67	16.333					
	120	12.5	200	19.6	15	166.67	16.333					
	150	10	200	19.6	12	166.67	16.333					
	180	8	200	19.6	9.6	166.67	16.333					
	200	7.5	200	19.6	9	166.67	16.333					
250	6	200	19.6	7.2	166.67	16.333						
300	5	200	19.6	6	166.67	16.333						
500	3	200	19.6	3.6	166.67	16.333						

当负载扭矩超过减速机最大允许负载扭矩, 并有堵转情况存在时, 请在减速机输出轴和负载连接处加装扭矩限制装置, 确保齿轮减速机正常运行。

回转数以电机的同步回转数 (50Hz:1500rpm, 60Hz:1800rpm) 为基准, 除以减速比来计算。实际的回转数随负载的大小, 因此标示的数值少2-15%左右。

减速机

型号	代码	减速比	轴型	轴承类型
ZKR13	3	5	K	B1

ZKR13—3—K—B1

请按图示订货



直角减速机

直角减速机