

# 直角可逆调速电机 / 减速机

电机法兰尺寸80  
GU组合型 功率25W

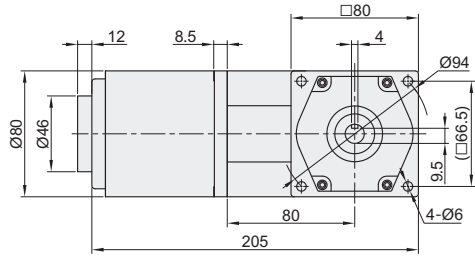
电机法兰尺寸80  
GU组合型 功率25W

# 直角可逆调速电机 / 减速机

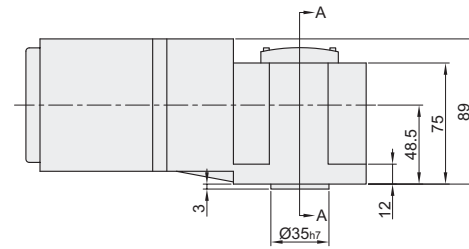
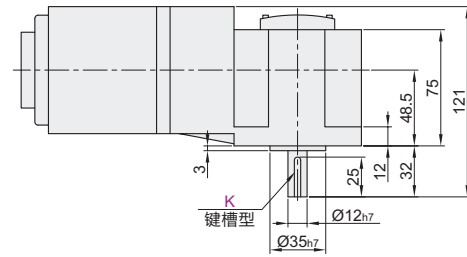
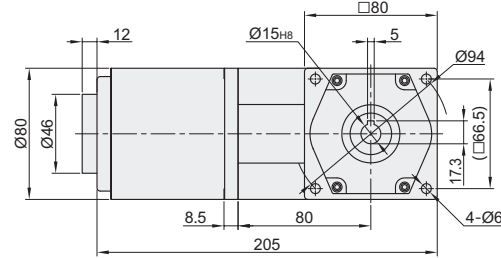
代码	类型	输出轴	齿轮类型
ZKR80	电机	—	GU型
ZKR11	可逆调速电机	实心轴	
ZKR12	减速机	空心轴	



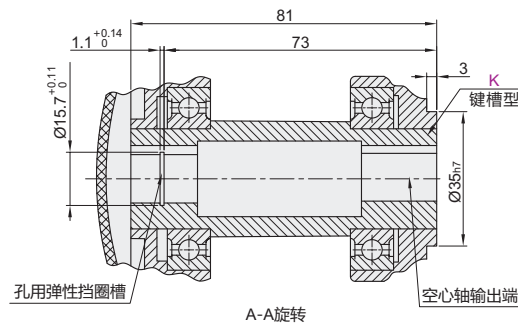
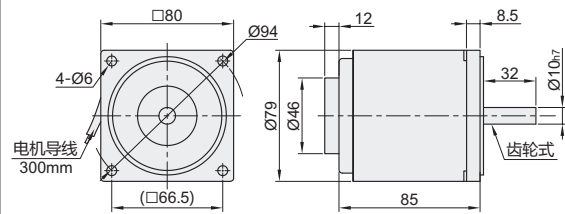
减速机+电机  
(输出轴:实心轴)  
(ZKR80+ZKR11)



减速机+电机  
(输出轴:空心轴)  
(ZKR80+ZKR12)



电机  
ZKR80



视角标准:第一视角

## 电机

型号	规格	电极	功率 W	电压 V	频率 Hz	启动扭矩 N·m	额定扭矩 N·m	电容 μF	适用速度控制器	适用减速机	重量 kg
ZKR80	A110 C220	4	25	110 220	50	0.231	0.185	6.0 1.5	ZKR91-25-110-80 ZKR91-25-220-80	ZKR11/12	1.5

① 获得CE认证的产品,为过热保护型。

## 电机

型号	规格	电极
ZKR80	A110 C220	4

ZKR80—A110

## 减速机

代码	减速比 rpm	轴型	轴承类型	50Hz			60Hz			重量 kg	适用电机
				转速 rpm	扭矩		转速 rpm	扭矩			
					kg-cm	N-m		kg-cm	N-m		
实心轴 ZKR11	3			500	4.5	0.45	600	3.75	0.375		ZKR80
	5			300	7.9	0.79	360	6.58	0.66		
	6			250	9.46	0.93	300	7.88	0.775		
	7.5			200	12	1.18	240	10	0.983		
	10			150	15.7	1.55	180	13.08	1.29		
	12.5			120	19	1.86	144	15.83	1.55		
	15			100	23	2.25	120	19.17	1.875		
	18			83	28.4	2.78	99.6	23.67	2.317		
	20			75	31.5	3.1	90	26.25	2.583	ZKR11	
	25			60	35	3.43	72	29.17	2.858	2.0	
空心轴 ZKR12	30			50	42	4.12	60	35	3.433		ZKR80
	36	K	B1	40	51.1	5.01	48	42.58	4.175		
	40	键槽型	滚珠轴承型	35	56.7	5.57	42	47.25	4.642		
	50			30	62	6.18	36	51.67	5.15	ZKR12	
	60			25	76.6	7.52	30	63.83	6.27	1.9	
	75			20	80	7.84	24	66.67	6.533		
	100			15	80	7.84	18	66.67	6.533		
	120			12	80	7.84	14.4	66.67	6.533		
	150			10	80	7.84	12	66.67	6.533		
	180			8	80	7.84	9.6	66.67	6.533		
200			7	80	7.84	8.4	66.67	6.533			
250			6	80	7.84	7.2	66.67	6.533			
300			5	80	7.84	6	66.67	6.533			

① 当负载扭矩超过减速机最大允许负载扭矩,并有堵转情况存在时,请在减速机输出轴和负载连接处加装扭矩限制装置,确保齿轮减速机正常运行。  
② 回转速以电机的同步回转速(50Hz:1500rpm,60Hz:1800rpm)为基准,除以减速比来计算。实际的回转速随负载的大小,因此标示的数值少2-15%左右。

请按图示订货

代码	减速比	轴型	轴承类型
ZKR11	3	实心轴	滚珠轴承型
ZKR12	5	空心轴	滚珠轴承型

ZKR11—3—K—B1



直角  
减速  
电机

直角  
减速  
电机