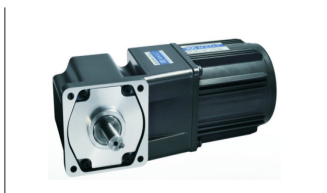
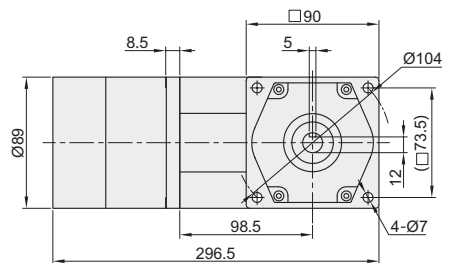


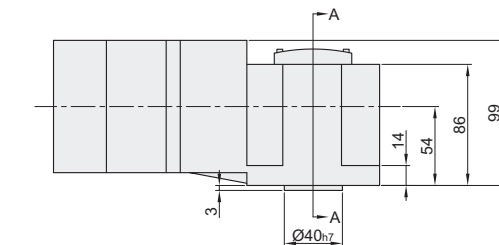
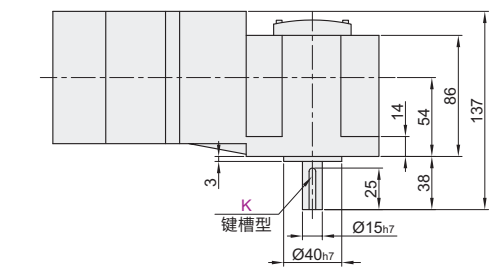
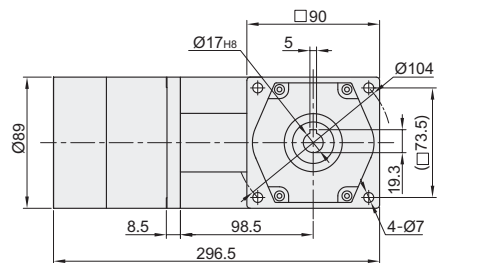
代码	类型	输出轴	齿轮类型
ZKR22	电机	—	GU型
ZKR13	刹车定速电机	实心轴	
ZKR14	减速机	空心轴	



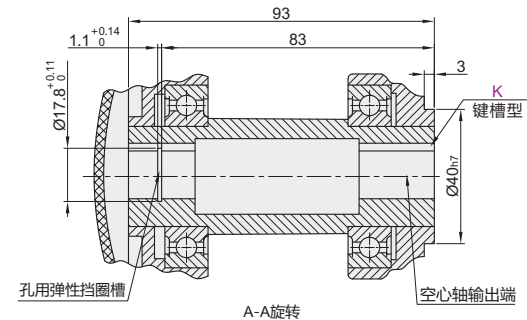
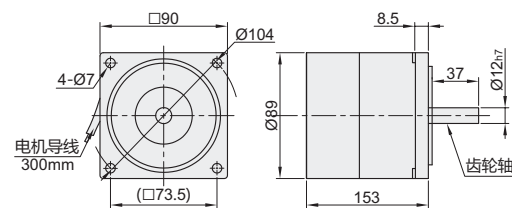
减速机+电机  
(输出轴: 实心轴)  
(ZKR22+ZKR13)



减速机+电机  
(输出轴: 空心轴)  
(ZKR22+ZKR14)



电机  
ZKR22



视角标准: 第一视角

### 电机

型号	电极	功率 W	电压 V	频率 Hz	启动扭矩 N·m	额定扭矩 N·m	电容 μF	适用减速机	重量 kg	
ZKR22	A110 C220	4	40	110 220	50	0.367	0.294	10.0 2.5	ZKR13/14	2.3

交流感应定速电机, 是获得CE认证的产品, 为过热保护型。

### 电机

代码	规格	电极
ZKR22	A110 C220	4

ZKR22—A110

### 减速机

型号	代码	减速比 rpm	轴型	轴承类型	50Hz		60Hz		重量 kg	适用电机
					转速 rpm	扭矩 kg-cm	扭矩 N-m	转速 rpm		
实心轴 ZKR13	3	500			7.3	0.72	600	6.08	0.6	ZKR22
	5	300			12	1.18	360	10	0.983	
	6	250			14.5	1.43	300	12.08	1.192	
	7.5	200			18	1.77	240	15	1.475	
	10	150			24.2	2.4	180	20.17	2	
	12.5	120			30	2.94	144	25	2.45	
	15	100			36	3.53	120	30	2.942	
	20	75			43.6	4.28	90	36.33	3.567	
	25	60			55	5.0	72	45.83	4.167	
	30	50			65.5	6.24	60	54.58	5.2	
空心轴 ZKR14	36	40			78	7.7	48	65	6.417	ZKR22
	40	35	K	B1	87	8.57	42	72.5	7.142	
	50	30	键槽型	滚珠轴承型	98	9.64	36	81.67	7.883	
	60	25			100	9.81	30	83.33	8.175	
	75	20			100	9.81	24	83.33	8.175	
	100	15			100	9.81	18	83.33	8.175	
	120	12			100	9.81	14.4	83.33	8.175	
	150	10			100	9.81	12	83.33	8.175	
	180	8			100	9.81	9.6	83.33	8.175	
	200	7			100	9.81	8.4	83.33	8.175	
250	6			100	9.81	7.2	83.33	8.175		
300	5			100	9.81	6	83.33	8.175		
500	3			100	9.81	3.6	83.33	8.175		

当负载扭矩超过减速机最大允许负载扭矩, 并有堵转情况存在时, 请在减速机输出轴和负载连接处加装扭矩限制装置, 确保齿轮减速机正常运行。  
回转速以电机的同步回转速 (50Hz:1500rpm,60Hz:1800rpm) 为基准, 除以减速比来计算。实际的回转速随负载的大小, 因此标示的数值少2-15%左右。

减速机

型号	代码	减速比	轴型	轴承类型
ZKR13	3			
ZKR14	5		K	B1

ZKR13—3—K—B1

