

直角刹车定速电机 / 减速机

电机法兰尺寸104
GU组合型 功率180W

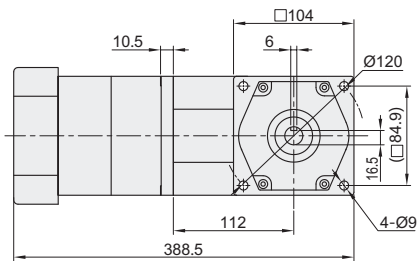
电机法兰尺寸104
GU组合型 功率180W

直角刹车定速电机 / 减速机

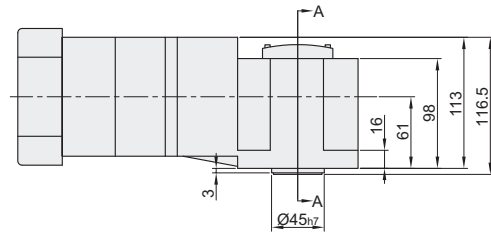
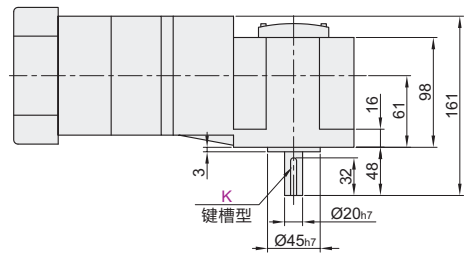
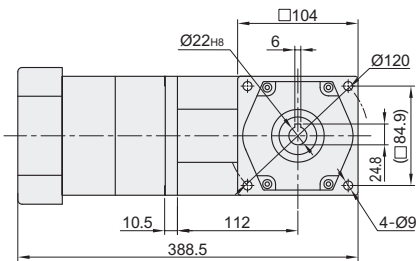
代码	类型	输出轴	齿轮类型
ZKR27	电机	—	—
ZKR15	刹车定速电机	实心轴	GU型
ZKR16	减速机	空心轴	—



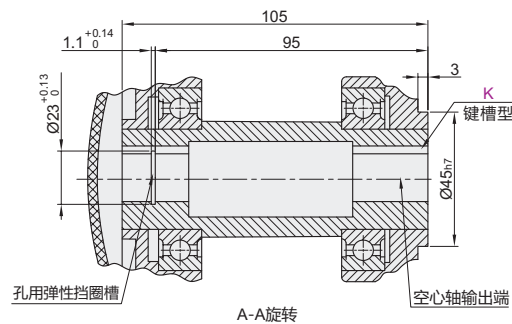
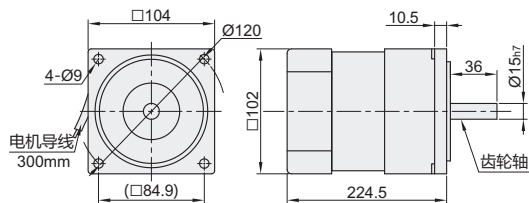
减速机+电机
(输出轴: 实心轴)
(ZKR27+ZKR15)



减速机+电机
(输出轴: 空心轴)
(ZKR27+ZKR16)



电机
ZKR27



视角标准: 第一视角

电机

型号	电极	功率 W	电压 V	频率 Hz	启动扭矩 N·m	额定扭矩 N·m	电容 μF	适用减速机	重量 kg	
ZKR27	A110 C220	4	180	110 220	50	1.837	1.47	40.0 10.0	ZKR15/16	5.0

交流感应定速电机, 是获得CE认证的产品, 为过热保护型。

电机

代码	规格	电极
ZKR27	A110 C220	4

ZKR27—A110

减速机

代码	减速比 rpm	轴型	轴承类型	50Hz			60Hz			重量 kg	适用电机
				转速 rpm	kg-cm	N-m	转速 rpm	kg-cm	N-m		
实心轴 ZKR15	3	K	B1	500	32.3	3.17	600	26.92	2.642	ZKR15 3.9	ZKR27
	5			300	54	5.28	360	45	4.4		
	7.5			200	81	7.92	240	67.5	6.6		
	10			150	94.7	9.28	180	78.92	7.733		
	12.5			120	127.5	12.68	144	106.25	10.483		
	15			100	154.5	15.23	120	128.75	12.692		
	18			83	170	16.7	99.6	141.67	13.917		
	20			75	189	18.7	90	157.5	15.583		
	25			60	237	23.2	72	197.5	19.333		
	30			50	284	27.8	60	236.67	23.167		
	36			41	310	30.1	49.2	258.33	25.083		
	40			37	344	33.4	44.4	286.67	27.833		
	50			30	430	42.2	36	358.33	35.167		
	60			25	440	43	30	366.67	35.833		
	75			20	440	43	24	366.67	35.833		
100	15	440	43	18	366.67	35.833					
120	12	440	43	14.4	366.67	35.833					
150	10	440	43	12	366.67	35.833					
180	8	440	43	9.6	366.67	35.833					
200	7	440	43	8.4	366.67	35.833					
250	6	440	43	7.2	366.67	35.833					
300	5	440	43	6	366.67	35.833					
500	3	440	43	3.6	366.67	35.833					

当负载扭矩超过减速机最大允许负载扭矩, 并有堵转情况存在时, 请在减速机输出轴和负载连接处加装扭矩限制装置, 确保齿轮减速机正常运行。
回转速以电机的同步回转速 (50Hz:1500rpm,60Hz:1800rpm) 为基准, 除以减速比来计算。实际的回转速随负载的大小, 因此标示的数值少2-15%左右。

减速机

代码	减速比	轴型	轴承类型
ZKR15	3	K	B1
	5	K	B1

ZKR15—3—K—B1



直角
减速
电机

直角
减速
电机