

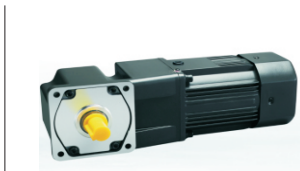
直角刹车定速电机 / 减速机

电机法兰尺寸104
GU组合型 功率200W

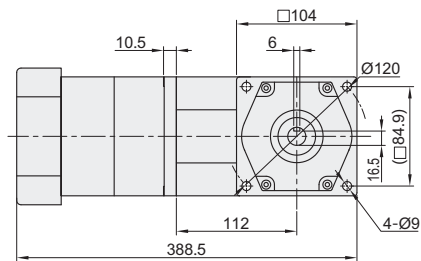
电机法兰尺寸104
GU组合型 功率200W

直角刹车定速电机 / 减速机

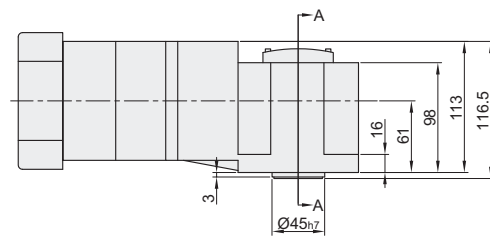
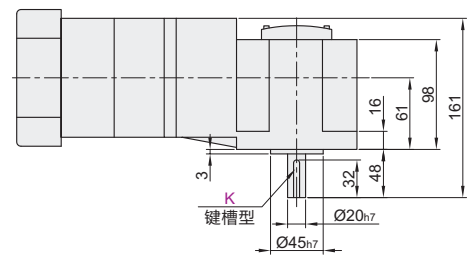
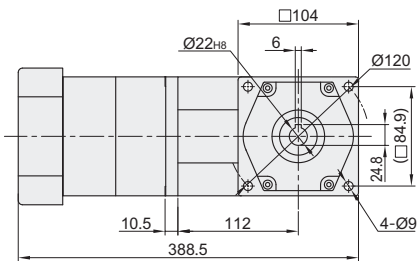
代码	类型	输出轴	齿轮类型
ZKR28	电机	—	GU型
ZKR15	刹车定速电机	实心轴	
ZKR16	减速机	空心轴	



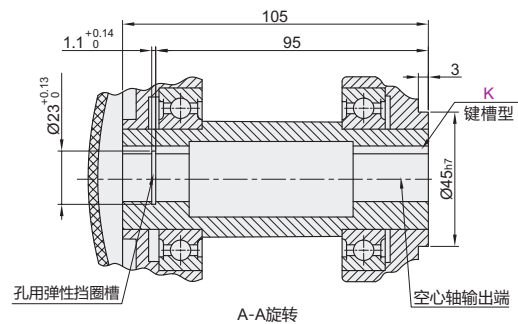
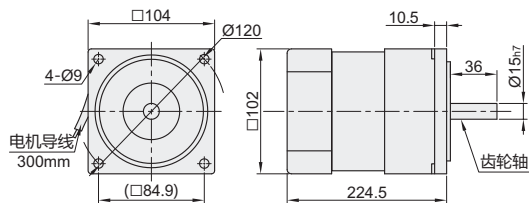
减速机+电机
(输出轴:实心轴)
(ZKR28+ZKR15)



减速机+电机
(输出轴:空心轴)
(ZKR28+ZKR16)



电机
ZKR28



视角标准: 第一视角

电机

型号	电极	功率 W	电压 V	频率 Hz	启动扭矩 N·m	额定扭矩 N·m	电容 μF	适用减速机	重量 kg	
ZKR28	A110 C220	4	200	110 220	50	1.485	1.414	32.0 8.0	ZKR15/16	5.0

交流感应定速电机, 是获得CE认证的产品, 为过热保护型。

电机

代码	规格	电极
ZKR28	A110 C220	4

ZKR28-A110

减速机

型号	代码	减速比 rpm	轴型	轴承类型	50Hz		60Hz		重量 kg	适用电机
					转速 rpm	扭矩 kg-cm	扭矩 N-m	转速 rpm		
实心轴 ZKR15	3	500			39.4	3.86	600	32.83	3.22	ZKR28
	5	300			66	6.44	360	55	5.37	
	7.5	200			89.8	8.8	240	74.83	7.33	
	10	150			119	11.7	180	99.17	9.75	
	12.5	120			149	14.5	144	124.17	12.08	
	15	100			180	17.6	120	150	14.92	
	18	85			214	21.0	102	178.33	17.5	
	20	75			239	23.4	90	199.17	19.5	
	25	60			299	29.3	72	248.17	24.42	
	30	50			358	35.1	60	298.33	29.25	
空心轴 ZKR16	36	40	K	B1	392	38.4	48	326.67	32	ZKR15 3.9
	40	37			435	42.6	44.4	362.5	35.5	ZKR16 3.8
	50	30			440	43	36	366.67	35.83	
	60	25			440	43	30	366.67	35.83	
	75	20			440	43	24	366.67	35.83	
	100	15			440	43	18	366.67	35.83	
	120	12			440	43	14.4	366.67	35.83	
	150	10			440	43	12	366.67	35.83	
	180	8			440	43	9.6	366.67	35.83	
	200	7			440	43	8.4	366.67	35.83	
250	6			440	43	7.2	366.67	35.83		

① 当负载扭矩超过减速机最大允许负载扭矩, 并有堵转情况存在时, 请在减速机输出轴和负载连接处加装扭矩限制装置, 确保齿轮减速机正常运行。
② 回转数以电机的同步回转数 (50Hz:1500rpm,60Hz:1800rpm) 为基准, 除以减速比来计算。实际的回转数随负载的大小, 因此标示的数值少2-15%左右。

请按图示订货

型号	代码	减速比	轴型	轴承类型
ZKR16	3	5	K	B1

ZKR16-3-K-B1



直角
减速
电机

直角
减速
电机