

直角普通调速电机 / 减速机

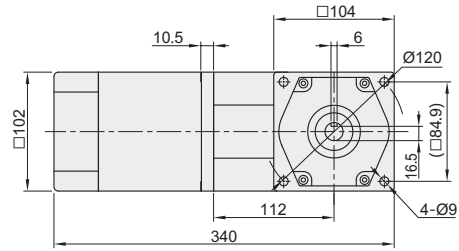
电机法兰尺寸104
GU组合型 功率200W

电机法兰尺寸104
GU组合型 功率200W

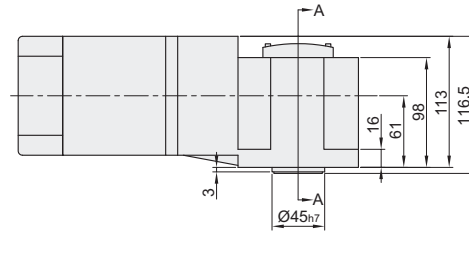
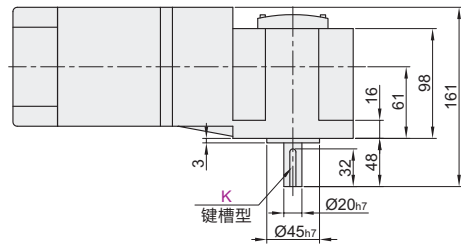
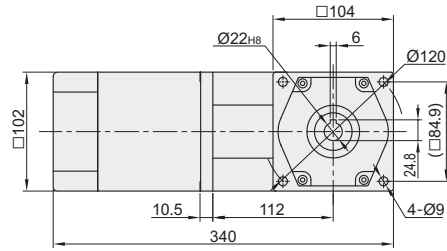
直角普通调速电机 / 减速机

代码	类型	输出轴	齿轮类型
ZKR58	电机	—	GU型
ZKR15	普通调速电机	实心轴	
ZKR16	减速机	空心轴	

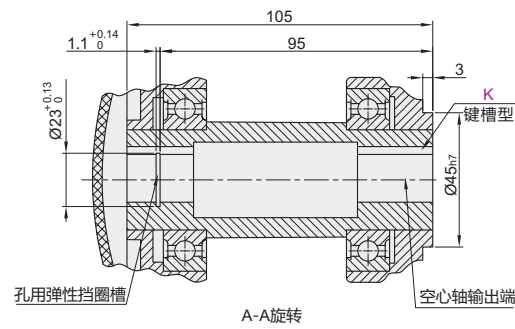
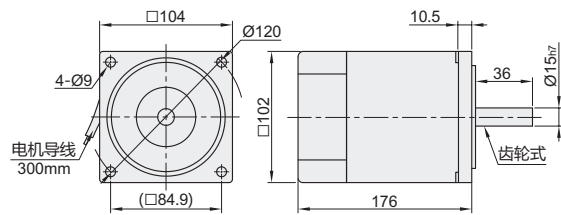
减速机+电机
(输出轴:实心轴)
(ZKR58+ZKR15)



减速机+电机
(输出轴:空心轴)
(ZKR58+ZKR16)



电机
ZKR58



视角标准: 第一视角

电机

型号	规格	电极	功率 W	电压 V	频率 Hz	启动扭矩 N·m	额定扭矩 N·m	电容 μF	适用速度控制器	适用减速机	重量 kg
ZKR58	A110 C220	4	200	110 220	50	1.485	1.414	40.0 10.0	ZKR91-200-110-104 ZKR91-200-220-104	ZKR15/16	5.0

获得CE认证的产品, 为过热保护型。

电机

型号	规格	电极
ZKR58	A110 C220	4

ZKR58—A110



减速机

代码	减速比 rpm	轴型	轴承类型	50Hz			60Hz			重量 kg	适用电机
				转速 rpm	扭矩		转速 rpm	扭矩			
					kg-cm	N-m		kg-cm	N-m		
实心轴 ZKR15	3			500	39.4	3.86	600	32.83	3.22		
	5			300	66	6.44	360	55	5.37		
	7.5			200	89.8	8.8	240	74.83	7.33		
	10			150	119	11.7	180	99.17	9.75		
	12.5			120	149	14.5	144	124.17	12.08		
	15			100	180	17.6	120	150	14.92		
	18			85	214	21.0	102	178.33	17.5		
	20			75	239	23.4	90	199.17	19.5	ZKR15	
	25			60	299	29.3	72	248.17	24.42	3.9	
	30			50	358	35.1	60	298.33	29.25		
空心轴 ZKR16	36	K	B1	40	392	38.4	48	326.67	32	ZKR58	
	40	键槽型	滚珠轴承型	37	435	42.6	44.4	362.5	35.5		
	50			30	440	43	36	366.67	35.83	ZKR16	
	60			25	440	43	30	366.67	35.83	3.8	
	75			20	440	43	24	366.67	35.83		
	100			15	440	43	18	366.67	35.83		
	120			12	440	43	14.4	366.67	35.83		
	150			10	440	43	12	366.67	35.83		
	180			8	440	43	9.6	366.67	35.83		
	200			7	440	43	8.4	366.67	35.83		
250			6	440	43	7.2	366.67	35.83			

① 当负载扭矩超过减速机最大允许负载扭矩, 并有堵转情况存在时, 请在减速机输出轴和负载连接处加装扭矩限制装置, 确保齿轮减速机正常运行。
② 回转数以电机的同步回转数 (50Hz:1500rpm,60Hz:1800rpm) 为基准, 除以减速比来计算。实际的回转数随负载的大小, 因此标示的数值少2-15%左右。

减速机			
型号	代码	减速比	轴型 轴承类型
ZKR16	3	5	K B1

ZKR16—3—K—B1



直角调速电机

直角调速电机