

直角普通调速电机 / 减速机

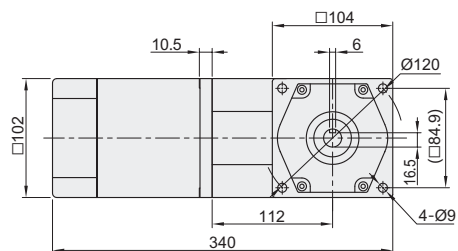
电机法兰尺寸104
GU组合型 功率250W

电机法兰尺寸104
GU组合型 功率250W

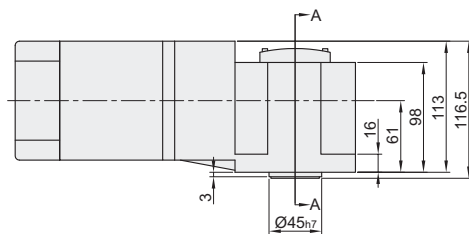
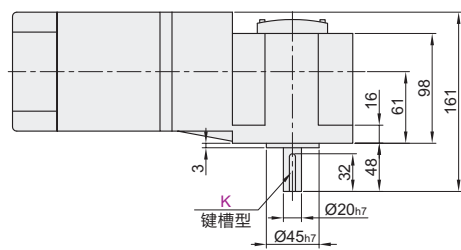
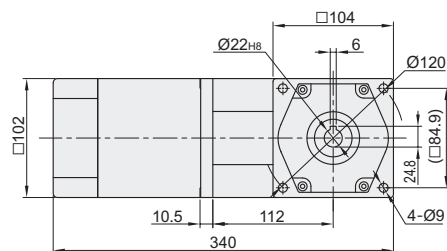
直角普通调速电机 / 减速机

代码	类型	输出轴	齿轮类型
ZKR59	电机	—	GU型
ZKR15	普通调速电机	实心轴	
ZKR16	减速机	空心轴	

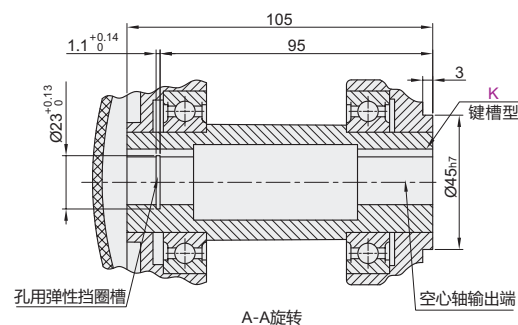
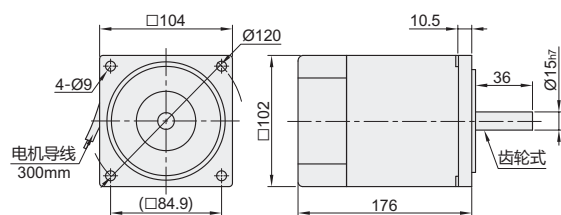
减速机+电机
(输出轴:实心轴)
(ZKR59+ZKR15)



减速机+电机
(输出轴:空心轴)
(ZKR59+ZKR16)



电机
ZKR59



视角标准: 第一视角

电机

型号	规格	电极	功率 W	电压 V	频率 Hz	启动扭矩 N·m	额定扭矩 N·m	电容 μF	适用速度控制器	适用减速机	重量 kg
ZKR59	A110 C220	4	250	110 220	50	2.02	1.837	40.0 10.0	ZKR91-250-110-104 ZKR91-250-220-104	ZKR15/16	5.0

获得CE认证的产品, 为过热保护型。

电机

型号	规格	电极
ZKR59	A110 C220	4

ZKR59—A110



减速机

代码	减速比 rpm	轴型	轴承类型	50Hz			60Hz			重量 kg	适用电机
				转速 rpm	扭矩		转速 rpm	扭矩			
					kg-cm	N-m		kg-cm	N-m		
实心轴 ZKR15	3			500	49.3	4.83	600	41.08	4.025	ZKR59	
	5			300	82.1	8.1	360	68.42	6.75		
	7.5			200	112	11	240	93.33	9.167		
	10			150	149	14.6	180	124.17	12.167		
	12.5			120	186	18.3	144	155	15.25		
	15			100	224	22	120	186.67	18.333		
	18			85	268	26.4	102	223.33	22		
	20			75	298	29.3	90	248.33	24.417		
	25			60	375	36.6	72	312.5	30.5		
	30			50	438	43	60	365	35.83		
空心轴 ZKR16	36	K	B1	40	440	43	48	366.67	35.83		
	40	键槽型	滚珠轴承型	37	440	43	44.4	366.67	35.83		
	50			30	440	43	36	366.67	35.83		
	60			25	440	43	30	366.67	35.83		
	75			20	440	43	24	366.67	35.83		
	100			15	440	43	18	366.67	35.83		
	120			12	440	43	14.4	366.67	35.83		
	150			10	440	43	12	366.67	35.83		
	180			8	440	43	9.6	366.67	35.83		
	200			7	440	43	8.4	366.67	35.83		
250			6	440	43	7.2	366.67	35.83			

① 当负载扭矩超过减速机最大允许负载扭矩, 并有堵转情况存在时, 请在减速机输出轴和负载连接处加装扭矩限制装置, 确保齿轮减速机正常运行。
② 回转数以电机的同步回转数 (50Hz:1500rpm,60Hz:1800rpm) 为基准, 除以减速比来计算。实际的回转数随负载的大小, 因此标示的数值少2-15%左右。

减速机

型号	代码	减速比	轴型	轴承类型
ZKR16	3	5	K	B1

ZKR16—3—K—B1



直角调速电机

直角调速电机