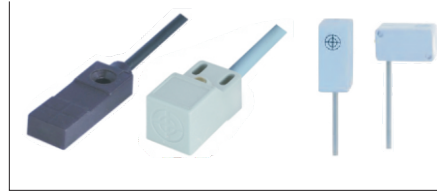
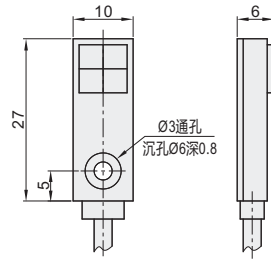


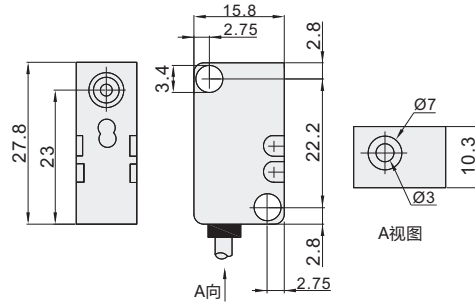
代码	类型	连接方式	外壳材质
ZJJ86	非齐平式	直接出线	塑料



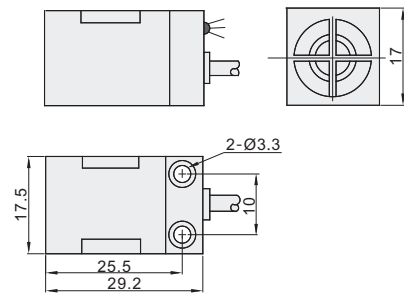
ZJJ86
外壳尺寸:10



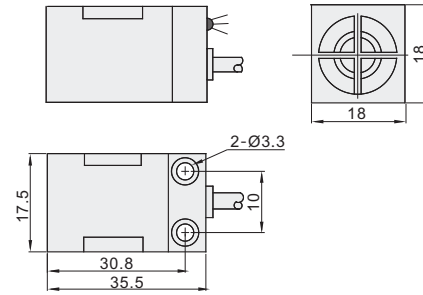
ZJJ86
外壳尺寸:16



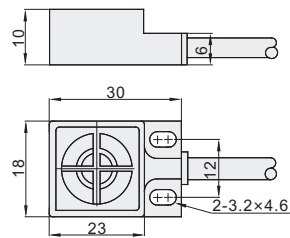
ZJJ86
外壳尺寸:17



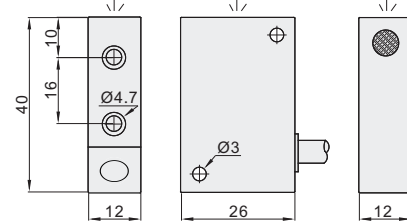
ZJJ86
外壳尺寸:18



ZJJ86
外壳尺寸:18C



ZJJ86
外壳尺寸:25



视角标准: 第一视角

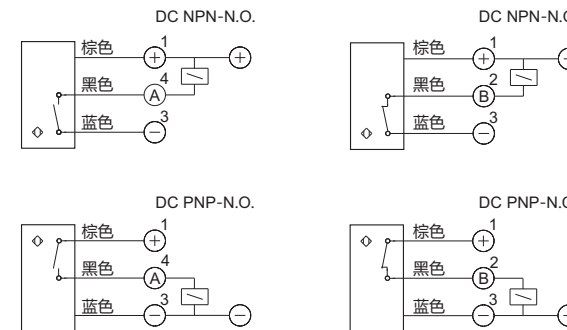
准齐平式

代码	检测距离	外壳尺寸	输出功能	输出方式	短路保护	接线方式	电缆规格
直接出线 ZJJ86	4	10(10×27×6)	N(NPN) P(PNP)	F(常开) K(常闭)	A(标准型)	3线式	外径Ø3 (长度2m)
		16(16×28×10)					
		17(17×29×17)					
		18(18×35×17)					
		18C(18×30×10)					
25(25×40×12)							

性能表

检测距离	4			
外壳尺寸	10	16	17/18/18C	25
工作电压	10~30VDC			
允许脉动电压	< 10%			
无负载电流	< 10mA			
最大负载电流	100mA	200mA		
漏电流	< 0.01mA			
电压降	< 1.5V			
开关频率	0.25KHz	1KHz	0.5KHz	0.5KHz
响应时间	0.5ms	0.2ms	0.5ms	0.5ms
开关磁滞	< 15%Sr			
重复精度	< 1.0%Sr			
防护等级	IP67			
工作温度	-25°C~+70°C			
温度漂移	< 10%Sr			
短路保护/反极性保护	是			
过载保护电流	120mA	220mA		

接线图



型号		外壳尺寸	输出功能	输出方式	短路保护
代码	检测距离				
ZJJ86	4	10 16	N P	F K	A

ZJJ86-4-10-N-F-A

