

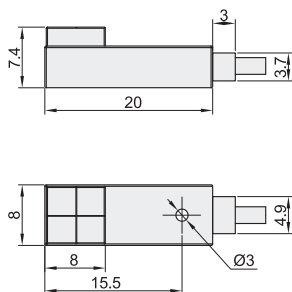
高性价比 电感式接近传感器

◀ 方型·超小型

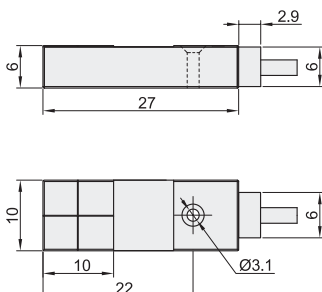
代码	类型	外壳材质
ZJL66	超小型	PBT



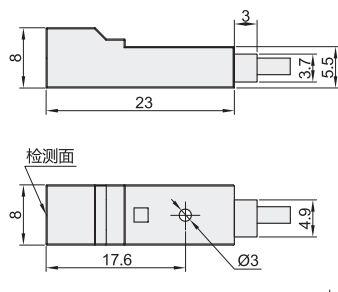
检测面：U (上面)
外壳尺寸：8



检测面：U (上面)
外壳尺寸：10



检测面：F (前面)
外壳尺寸：8



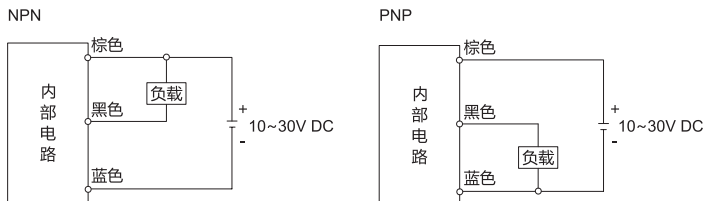
视角标准：第一视角

型号		检测距离 (mm)	外壳尺寸	输出功能	输出方式	安装方式	接线方式
代码	检测面						
ZJL66	U (上面)	2.5	8 (8×8)	N (NPN)	O (常开)	非齐平式	直接出线 2M/3芯线
		2	10 (10×6)	P (PNP)	C (常闭)	齐平式	
	F (前面)	2.5	8 (8×8)			非齐平式	

性能表

工作电压	10~30V DC
开关频率	500HZ
压降	≤2.0V
负载电流	100mA (外壳尺寸10×6:200mA)
空载电流	≤10mA (24V)
迟滞	<15% (sr)
重复精度	<1.0% (sr)
环境温度	-25~70°C
外壳防护等级	IP67
感应面材质	PBT

接线图



型号	检测距离 (mm)	外壳尺寸	输出功能	输出方式
ZJL66	2.5	8 (8×8)	N (NPN)	O (常开)
	2	10 (10×6)	P (PNP)	C (常闭)

ZJL66-U-2.5-8-N-O



接近传感器