

磁性传感器

端子台式 欧姆龙品牌

代码	类型	
GLS-1	磁性传感器	端子台式

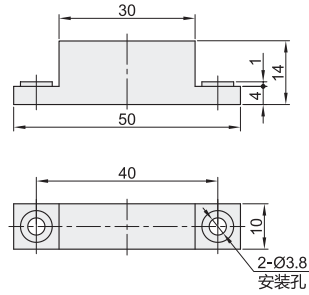
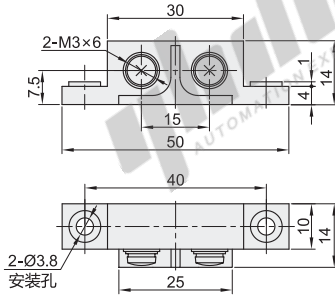
特点

以永久性磁铁启动磁簧开关，最适用于检测门等的开闭。



开关部

磁铁部



视角标准：第一视角

型号	套件清单	
	开关部	磁铁部
GLS-1	GLS-S1	GLS-M1



请按图示订货

代码
GLS-1



① 开关部与磁铁部配套使用。

参数表

检测距离	15mm
接点回路	1a
接点容量	最大使用电压：DC100V
	最大使用电流：DC0.1A
	最大接点容量：10W（包括开闭时）
接点耐电压	DC250V 1min（漏电流1mA以下）
响应频率	20Hz以下
环境温度范围	工作时、保存时：各 -20 ~ +60°C（无结冰、结露）
环境湿度范围	工作时、保存时：各35 ~ 85%RH（无结露）
接触电阻	150mΩ以下
耐电压	AC1000V 1min 各端子和外壳间
寿命	5000万回以上（DC24V 0.1A 电阻负载时）
震动(耐久)	10 ~ 55Hz 上下振幅1.5mm X、Y、Z各方向 2h
冲击(耐久)	300m/S ² X、Y、Z各方向3次
保护结构	IEC标准IP40
连接方式	端子台型
材质	ABS

① 不能使用交流电源。

① 实际检测距离有15mm以上。